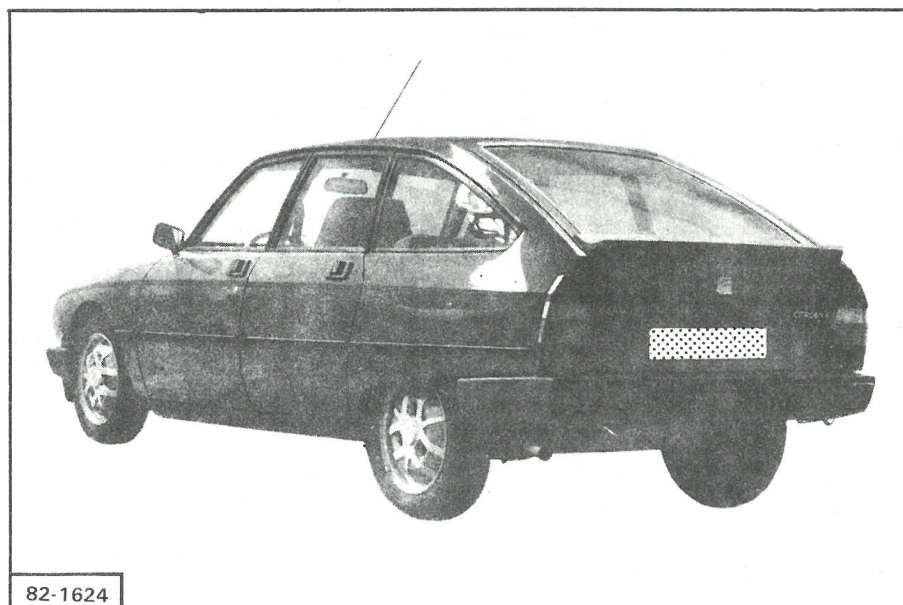


CITROËN SERVICE	TEKNISKE CIRKULÆRER	GSA
reference: 82-24 GX (NT)	omhandler: GSA alle typer 1983-modeller	nr.: 25
Karakteristika		dato: Oktober 82
Dette cirkulære indsættes i ringbind: TEKNISKE CIRKULÆRER		

Siden juli 1982 produceres GSA-modellerne som følger :

KOMMERCIEL BETEGNELSE	KARROSSERI	MOTOR	GEARKASSE MEKANISK	GEARKASSE C-MATIC	FRANSK ADM. HK-YDELSE
GSA	BERLINE	1130 cm ³	4-trins		6 CV
	WEEK-END				
GSA Special	BERLINE WEEK-END VAREVOGN	1300	Serie- montering 4-trins gearkasse	3-trins	4- eller 5-trins gearkasse : 7 CV 3-trins gearkasse : 8 CV
GSA Club	WEEK-END		Ekstraudstyr 5-trins gear- kasse (højt gearet)	3-trins	
GSA PALLAS	BERLINE				
GSA X1			5-trins (lavt gearet)		
GSA X3					



82-1624

UDVIKLING AF GSA - alle typer

I - MOTOR

- Motortyperne 1130 cm³ og 1300 cm³ er uændrede i forhold til 1982-modellerne.
- 1130 cm³-motortypen bibeholdes for visse landes vedkommende (bl.a. Frankrig og Belgien).

II - UDSTØDNING

- På "Pallas"-modellen udelades forkromningsstudsene (undtagen Japan).

III - GEARKASSE

FORDELING :

	3-trins med parkeringspærrer	4-trins	5-trins Højt gearet	5-trins Lavt gearet
GSA		Kodenr. 465		
GSA Special	* Kodenr. 462 (kun på Berline)	Kodenr. 465	* Kodenr. 453	
GSA Club	* Kodenr. 462	Kodenr. 465	* Kodenr. 453	
GSA Pallas		Kodenr. 465	* Kodenr. 453	
GSA Pallas C.Matic	Kodenr. 462			
GSA. X1		Kodenr. 465		* Kodenr. 456
GSA. X3				Kodenr. 456

* = Ekstraudstyr

IV - HJUL og DÆK

Skruer til fastspænding af plade-følge : nye zinkbehandlede hjulmøtrikker med gummi-kapsel på sorte hjul.

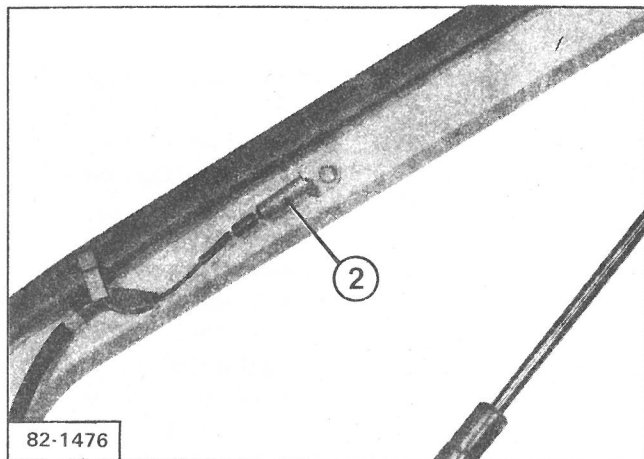
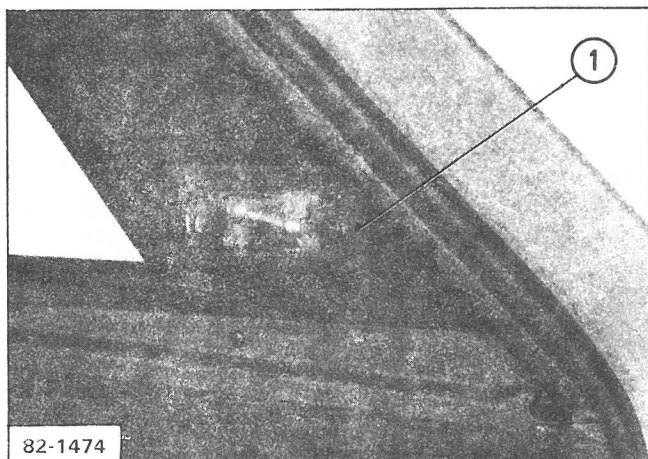
Uændret tilspændingsmoment.

Før møtrikkerne løsnes, skal kapslerne tages af.

V - EL-SYSTEM

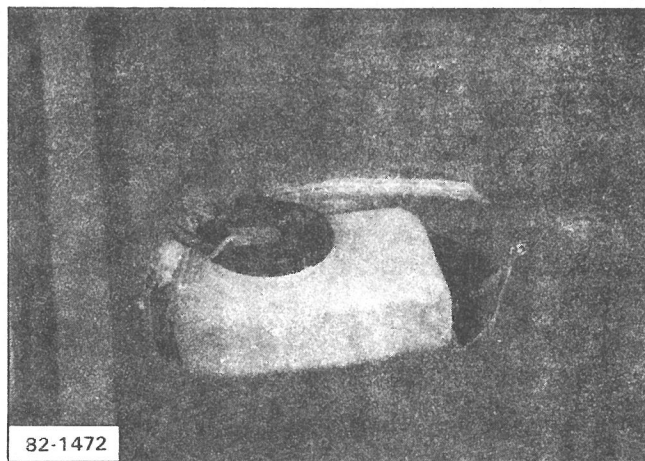
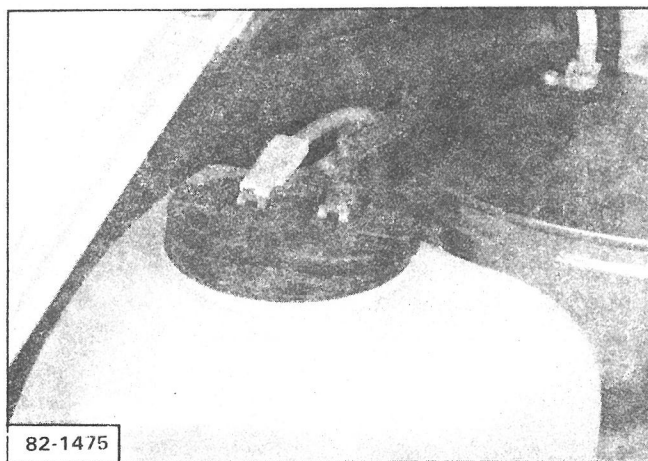
1. WEEK-END :

- Lys i bagagerum (1) monteret på højre sidepanel.
- Montering af kuglekontakt (2) på bagklap.



2. GSA - alle typer :

- Vinduesvasker for og bag med el-pumpe. Disse pumper er indbygget i sprinklervæskebeholderen.



BETEGNELSE	R.D.-nr.
Forreste sprinklervæskebeholder m indbygget pumpe	95 495 618
Bageste sprinklervæskebeholder m indbygget pumpe	95 495 627

3. GSA X1 og X3

- Seriemontering : sort radioantenne med samme type kabel som nu.
- 4. - På forreste ledningsnet anvendes der ikke længere metal-etiket til mærkning. Denne etiket sidder dog fortsat på ledningsnet, der leveres gennem Reservedelslageret.
- 5. - Ændring af ledningsnet i overensstemmelse med ovennævnte ændringer.

KOMPONENTPLACERING :

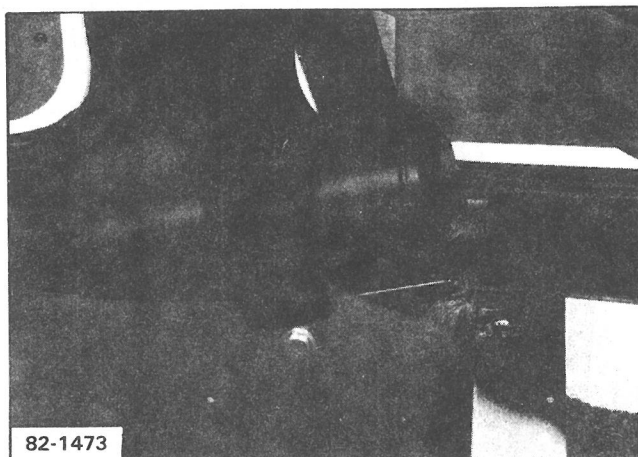
Mærke	Betegnelse	Position	Mærke	Betegnelse	Position
1	Højre positionslygte	62	46	- Tågeforlygte-afbryder (X3)	57-58
	Højre afviserblink	47		- Tågebaglygte-afbryder	60
2	Højre fjern- og nærllys	53-54	47	Kontrolpanel :	
3	Horn	32		- Ladekontrollampe	15
4	Højre tågeforlygte (X3)	58		- Kontrollampe : Forbremseslitage	16
5	Tomgangselektroventil (C-Matic)	6		- Kontrollampe konverterolie (ekstraudst)17	
6	Venstre tågeforlygte (X3)	57		- Kontrollampe motorolietemperatur	18
7	Venstre fjern- og nærllys	51-52		- Kontrollampe min. benzinniveau	19
8	Venstre positionslygte	61		- Kontrollampe motorolietryk	22
	Venstre afviserblink	45		- Kontrollampe for "STOP"	23
9	Generator med regulator	8		- Gul kontrollampe for økonometer	77
10	Radiostøjdæmpningskondensator	7		- Orange kontrollampe for økonometer ...	78
11	Tomgangsspærre	11		- Kontrollampe choker	34
12	Termokontakt motorolie	18		- Kontrollampe LHM-væske niveau	24
13	Højre forreste bremsekonsol	17-18		- Benzin indikator	21
14	Venstre forreste bremsekonsol	15-16		- Ur og belysning	25-65
15	Multistik 7 ben	27		- Omdrejningstæller	26
16	Konverter-relæ (ekstra-udstyr)	2 til 6		- Silhouetbelysning	27
17	Forreste tågelygterelæ (X3)	53 til 55		- Speedometer og omdrejningstæller be-	
18	Bageste tågelygteafbryderrelæ (X3)	53 til 55		lysnings	28
19	Motorolie mano-kontakt	22		- Km-tæller belysning	66
20	Starter	2 til 4	48	- Benzin-indikator belysning	67
21	Strømfordeler	25 til 30		Belysningsreostat for speedometer, om-	
22	Føler for Ø.D.	28	49	drejningstæller og silhouet	26
23	Relæ for chokerkontrollampe	32	49	Blinker-relæ	47
24	Radiostøjdæmpningskondensator	30	50	Venstre kontaktblok (satellit) :	
25	Tændspole	29-30		- Førrude visker/vasker kontakt ..	31 til 35
26	Adaptor for økonometer	78		- Hornkontakt	32
27	Sikringsdåse	10-21-58-60-72		- Kontakt og kontrollampe for afviser-	
28	Førrudevaskerpumpe	31		blink	47 til 49
29	Mano-kontakt for hydraulisk anlæg	23		- Lys- og overhalingskontakt	51 til 56
30	Elektroventil for kobling (C-Matic)	5		- Kontrollampe for positions-, nær- og	
31	Kontakt for hydraulisk niveau	24	51	fjernlys	52-55-56
32	Førrude viskermotor	34 til 36	51	Tændingsnøglebelysning	69
33	Luftblæser	13-14	51	Ratlås kontakt	4-10-21-29
34	Baklygte kontakt	10	53	Chokerknap	32
35	Termokontakt for konverterolie (ekstra-	17	54	Benzin-indikator reostat	20
	udstyr)		55	Loftsllys	75-76
36	Kontaktdåse på gearkasse (C-Matic)	6	56	El-bagrude	12
37	Batteri	1	57	Intervalrelæ for bagrudevisker ...	39 til 41
38	Højre dørkontakt	75	58	Højre bageste lygteenhed :	
39	Nedre dør-lys	73-74		- Stop- og baglys	71-64
40	Betjeningsgreb for blæser og belys-	13-67-68		- Afviserblink	48
	ning			- Baklys	10
41	Intervalrelæ for førrudevisker	35-36	59	- Tågelygte	60
42	Stoplys-kontakt	71	60	Kontakt lys i bagagerum	72
43	Venstre dørkontakt	74	60	Bagrude viskermotor	39-40
44	Cigartænder	69	61	Nummerpladebelysning	65-66
45	Radiostik (ekstraudstyr)	68	62	Lys i bagagerum	72
46	Højre kontaktblok :		63	Venstre bageste lygteenhed :	
	- El-bagrude afbryder	12		- Stop- og baglys	70-63
	- Katastrofeblinkafbryder	44 til 46		- Afviserblink	46
	- Afbryder for økonometer	78		- Baklys	9
	- Intervalkontakt for bagrudevisker	39		- Tågelygte	59
	- Intervalkontakt for bagrude		64	Bagrude vaskerpumpe	42
	visker/vasker	41	65	Termo-oliekontakt 60° C (C-Matic)	8
			66	Relæ for hurtig tomgang (C-Matic)	7-8
			67	Tændingsmodul	23

VI - KARROSSERI

- 1. 3 TYPER : Berline - Week-End 5-dørs - Varevogn 3-dørs.
2. Udstyr :
Instrumentbord : Det er gjort nemmere at aflæse div. instrumenter, da belysningen af instrumentbordet er forbedret, ligesom div. tegn/symboler er ændret (alle typer undt. Japan).
3. Tin-samlingerne mellem tag og bagskærm er erstattet af en elektrosvæjsning.
4. Sikkerhedssele for og bag : ny sikkerhedssele med ændret nederste befæstelse.

REPARATION :

Det er muligt at montere en sikkerhedssele af ny type i stedet for en sele af gammel type, men ikke omvendt !



5. Ens låse på samtlige døre, idet låsefalle fra bagdøre ligeledes anvendes på fordøre.

VII - MALING

- Samtlige metallakker får en to-lags klar lakering.
- Ændring af farvekoder, se "Plus"-cirkulære SAV 28 (august 1982).

		BERLINE eller WEEK-END					VAREVOGN	FARVE-KODE	
		GSA	Special	Club	X1	X3	Pallas		Special
KARROSSERI	Beige Colorado	X	X	X	X	X	X	X	GDB
	Blanc Meije	X	X	X	X	X	X	X	GWB
	Bleu Lagune	X	X	X	X	X	X		GNA
	Beige Daim	X	X	X	X	X	X		GDF
	Rouge Vallielunga	X	X	X	X	X	X		GKB
	Vert Jade	X	X	X	X	X	X	X	GRA
	* Bleu Argenté	o	o	o	o	o	o		GNE
	* Cuivre Pargas	o	o	o	o	o	o		GKD
	* Gris Perlé	o	o	o	o	o	o		GVE
	* Vert Chartreuse	o	o	o	o	o	o		GRC
	HJUL	- Stålpåse : - grå	X	X	X	X	X	X	X
- Letmetal : Grå + acryl-lak					o	o	o		GVG
Nedre del af karrosse	MATSORT		X	X	X	X	X	X	AC 229

* : Metallak m. klar-lak

o : Ekstraudstyr