



CITROËN
DIVISION APRÈS - VENTE
SERVICE TECHNIQUE

NOTE TECHNIQUE

A

0

APPLICATION :
TOUS PAYS

CONCERNE :
2 CV TOUS TYPES
ANNEE-MODELE 1989

N° 88-232 A

DIFFUSION :
TOUS PAYS

Le 1^{er} Juillet 1988

521

La gamme des véhicules **2 CV "Année-Modèle 1989"** s'établit comme suit :



SOMMAIRE

- I – Tableau de répartition
- II – Schémas électriques
- III – Teintes carrosserie
- IV – Habillage intérieur
- V – Entretien.

I - TABLEAU DE REPARTITION

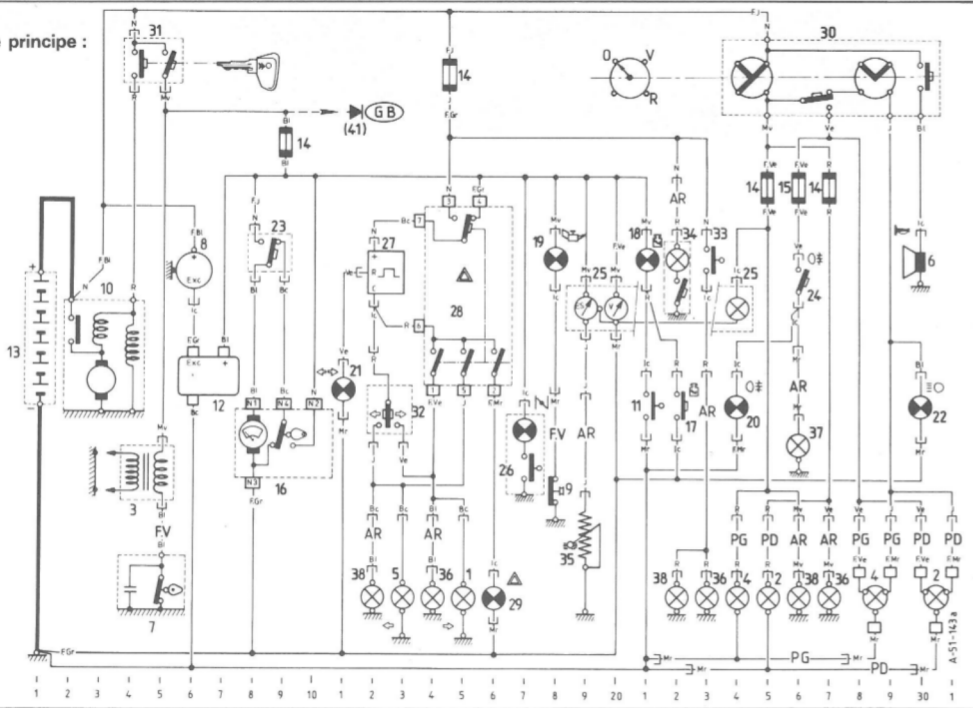
APPELLATION COMMERCIALE	SYMBOLE MINES	PUISS. fiscale (FR) CV	MOTEUR			BOITE DE VITESSES		PAYS COMMERCIALISATION			
			Type	Cylindrée cm ³	Puissance DIN CV	N ^{re} Rapports	Type BV	FRANCE	RFA	BELGIQUE	GRANDE-BRETAGNE
2 CV 6 SPECIAL	KA	3	A06/635	602	29	4	517	X		X	X
2 CV 6 CHARLESTON	KA	3	A06/635	602	29	4	517	X		X	X
2 CV 6 CLUB	KA/A	3	A06/664	602	29	4	517		X		
2 CV 6 CHARLESTON	KA/A	3	A06/664	602	29	4	517		X		

II - ELECTRICITE

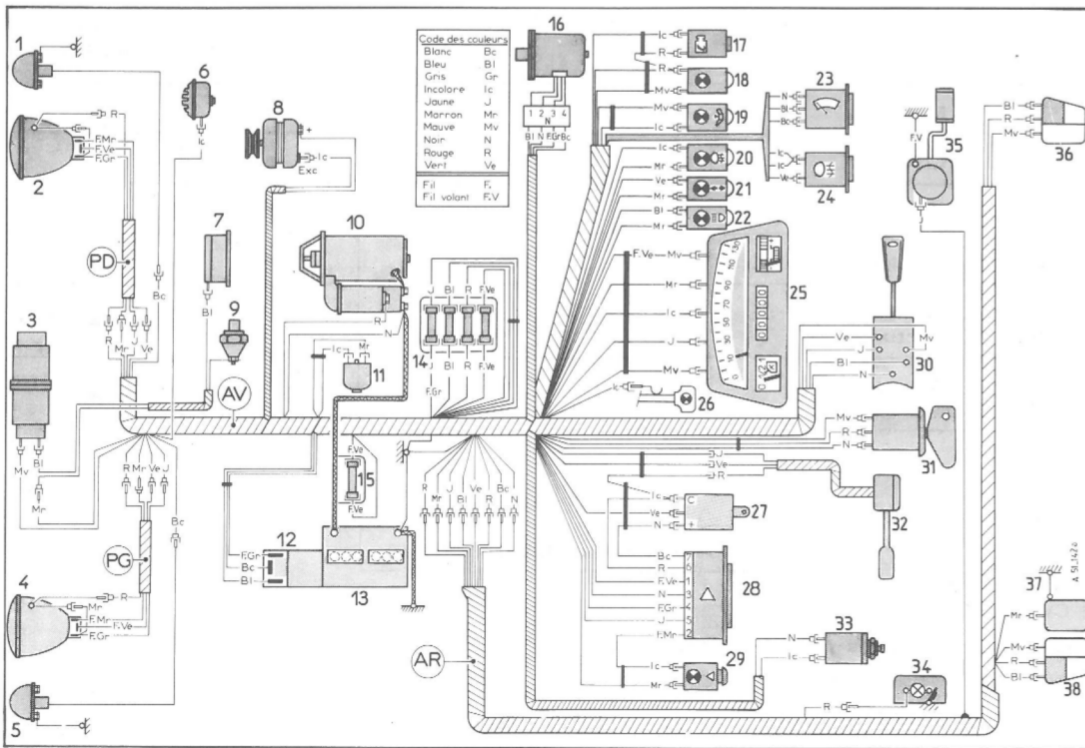
Nomenclature des Pièces :

Rep	Désignation	Position	Rep	Désignation	Position	Rep	Désignation	Position
1	Clignotant avant droit	13	16	Moteur d'essuie-glace	8 à 10	31	Commutateur antivol	4-5
2	Projecteur droit (lanterne) croisement-route	25 *(30-31) 30-31	17	Testeur de "nivocode"	22	32	Inverseur de feux clignotants	12-13
3	Bobine d'allumage	4-5	18	Voyant de "nivocode"	21	33	Contacteur de feux de stop	23
4	Projecteur gauche (lanterne) croisement-route	24 *(30-31) 28-29	19	Voyant de pression d'huile moteur	18	34	Plafonnier	22
5	Clignotant avant gauche	11	20	Voyant de feu de brouillard arrière	24	35	Rhéostat de jauge carburant	19
6	Avertisseur	*(33)	21	Voyant de feux clignotants	11	36	Bloc de feux AR droit : lanterne Stop et clignotant	23 - 14
7	Allumeur (rupteur)	4-5	22	Voyant de feux de route	*(32) 30	37	Feu de brouillard arrière	26
8	Alternateur	6	23	Commutateur d'essuie-glace	8	38	Bloc de feux AR gauche : lanterne Stop et clignotant	22 - 12
9	Mano contact huile moteur	18	24	Interrupteur de feu de brouillard AR.	26	Spécifique D à D.:		
10	Démarrreur	2 à 4	25	Tableau de bord éclairage Voltmètre et indicateur carburant	19-20	39	Relais de code	*(28-30)
11	Contact de niveau liquide de frein	21	26	Tirette voyant de starter	17	40	Relais DIM-DIP	*(30-31)
12	Régulateur de tension	6-7	27	Centrale clignotante	12-13	41	Diode	*(31)
13	Batterie	1	28	Commutateur de feux de détresse	14 à 16	42	Résistance de code	*(30)
14	Boîte quatre fusibles	9-14-25	29	Voyant de feux de détresse	16	*() Valable D à D.		
15	Fusible brouillard arrière	26	30	Commutateur d'éclairage et avertis.	24 à 30			

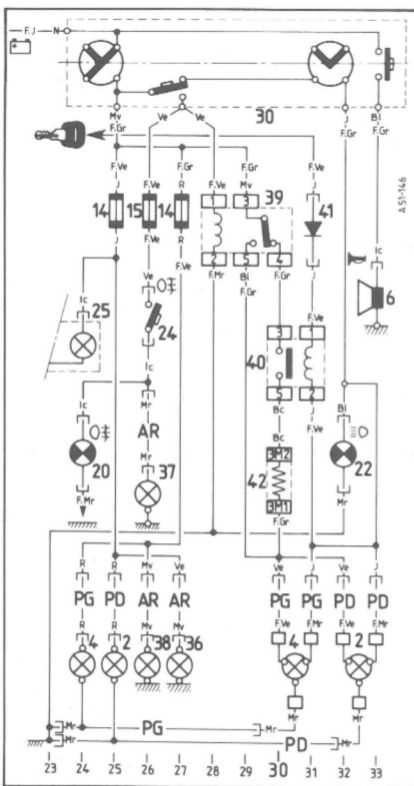
Schéma de principe :



7/87 →



A 51 142a



A 51 146

◀ Schéma complémentaire pour GRANDE-BRETAGNE :

Ces véhicules sont équipés du système DIM-DIP :

Lorsque l'on allume les lanternes et que le contact est établi, on obtient en plus l'éclairage atténué des feux de croisement. Cette atténuation est réalisée par le montage en série de la résistance repère 42.

III – TEINTES CARROSSERIE

TEINTES MAINTENUES		REFERENCES	2 CV SPECIAL-CRVB	2 CV CHARLESTON
Blanc	Meije	EWT	●	
Bleu	Céleste	EMB	●	
Jaune	Rialto	EAA	●	
Rouge	Vallélunga	EKB	●	
Gris	Cormoran	EVP		●
Gris	Nocturne	EVR		
Rouge Noir	Delage	EKA EXY		●

IV – HABILLAGE INTERIEUR

2 CV SPECIAL :

Garnissage de sièges : "TEP JEANS" Bleu

En option : "TISSU CHINOIS" Bleu

2 CV CHARLESTON :

Garnissage de sièges : "JERSEY UNI" Gris

V – ENTRETIEN

Evolution des périodicités de maintenance :

- Vidange moteur : tous les 10000 km *au lieu de 7500 km.*
- Echange cartouche d'huile moteur : tous les 20000 km *au lieu de 15000 km.*
- Entretien : tous les 20000 km *au lieu de 15000 km.*