



CITROËN
SERVICES APRÈS-VENTE
TECHNIQUE APRÈS-VENTE

NOTE TECHNIQUE

A

0

APPLICATION :

TOUS PAYS

CONCERNE :

2 CV TOUS TYPES

N° 89-233 A

DIFFUSION :

TOUS PAYS

ANNEE-MODELE 1990

Le 17 Juillet 1989

CE DOCUMENT EST A CLASSER DANS: **RECUEIL DE NOTES N° MAN 106050**

748

La gamme des véhicules **2 CV "Année-Modèle 1990"** se définit comme suit :



SOMMAIRE

- I – Tableau de répartition
- II – Evolutions :
 - Amélioration de l'insonorisation moteur
 - Visualisation de la C^{de} de réglage des phares
(pour Allemagne de l'Ouest)
- III – Teintes carrosserie
- IV – Habillage intérieur

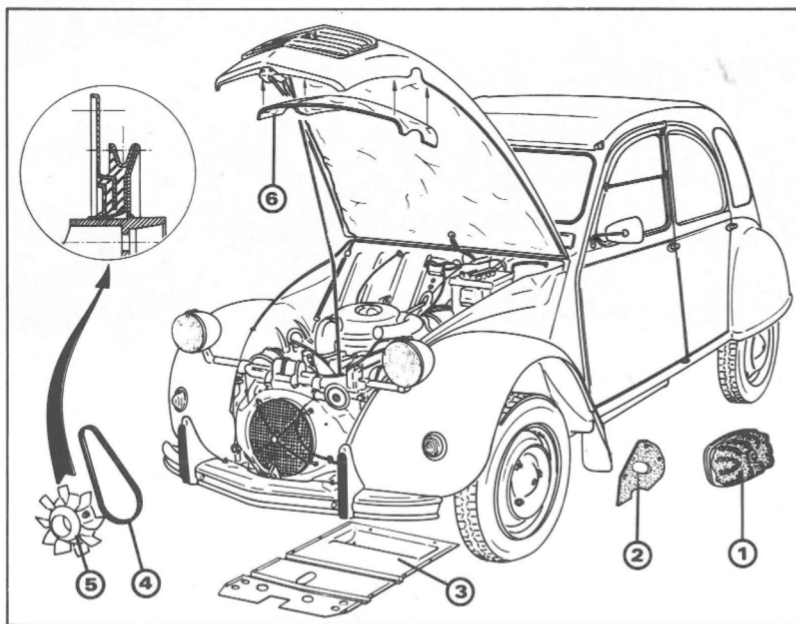
I - TABLEAU DE REPARTITION

APPELLATION COMMERCIALE	SYMBOLE MINES	PUISS. fiscale (FR) CV	MOTEUR			BOITE DE VITESSES		PAYS COMMERCIALISATION			
			Type	Cylindrée cm ³	Puissance DIN CV	N ^{br} Rapports	Type BV	U	D	B	GB
2 CV 6 SPECIAL	KA	3	A06/635	602	29	4	517	X		X	X
2 CV 6 CHARLESTON	KA	3	A06/635	602	29	4	517	X		X	X
2 CV 6 CLUB	KA/A	3	A06/664	602	29	4	517		X		
2 CV 6 CHARLESTON	KA/A	3	A06/664	602	29	4	517		X		

II - EVOLUTIONS

INSONORISATION

Suite à la réglementation CEE, le niveau sonore est réduit à 78 dB (au lieu de 80 dB) d'où les applications suivantes :



- 1 - Couvre-culasse revêtu d'insonorisant.
- 2 - Bavette de passage de roue.
- 3 - Tôle d'insonorisation fixée sur la plate-forme.
- 4 - Courroie d'alternateur (identique au moteur 652 cm³).
- 5 - Poulie de ventilateur équipée d'un moyen élastique en caoutchouc.
Le ventilateur est inchangé
- 6 - Garniture insonorisante prolongeant la garniture existante.

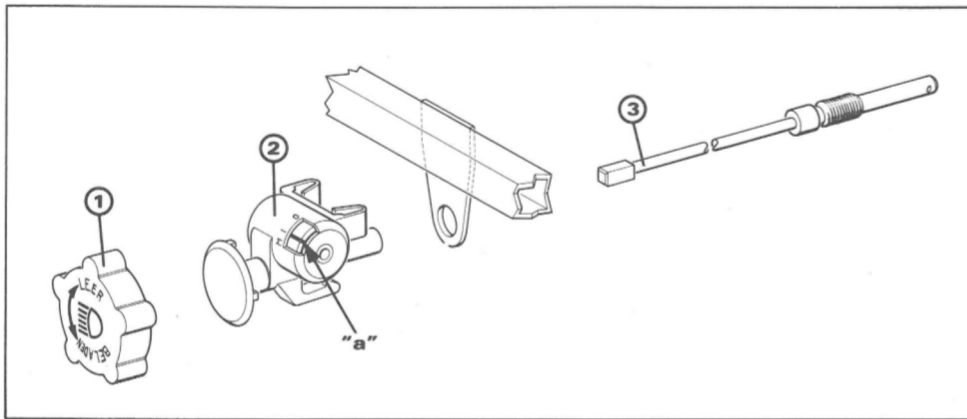
La plate-forme est modifiée :

- Adjonction de dix trous pour la fixation de l'insonorisation et suppression de la tôle de ski sous le groupe moto-propulseur.

La plate-forme P.R. possède la tôle ainsi que les dix fixations.

Une cale est rapportée sous le support moteur avant afin d'augmenter la garde avec l'insonorisant (3).

Nouveau dispositif permettant au conducteur d'être informé sur la position du réglage des phares.



A 543

Le secteur "a" se déplace par l'intermédiaire d'une démultiplication (vis/pignon) lors de la rotation du bouton de commande.

- ① - Bouton de commande
- ② - Boîtier de démultiplication
- ③ - Tige de réglage spécifique : embout carré

III - TEINTES CARROSSERIE

TEINTES MAINTENUES		REFERENCES	2 CV SPECIAL-CRVB	2 CV CHARLESTON
Blanc	Meije	EWT	●	
Bleu	Céleste	EMB	●	
Jaune	Rialto	EAA	●	
Rouge	Vallélunga	EKB	●	
Gris	Cormoran / Gris	EVP/EVR		●
Rouge	Delage / Noir	EKA/EXY		●

IV - HABILLAGE INTERIEUR

2 CV SPECIAL :

- Garnissage de sièges : "TEP JEANS" Bleu
- En option : "TISSU CHINOIS" Bleu

2 CV CHARLESTON :

- Garnissage de sièges : "JERSEY UNI" Gris