


**temps de facturation**

**CITROËN**   
**MEHARI**



**CITROËN **  
**"MEHARI"**

**temps  
de  
facturation**

# UTILISATION DU BAREME

Dans la réparation automobile, deux types d'interventions peuvent se présenter :

- Opération d'entretien courant, d'une part,
- Remise en état suite à accident, d'autre part.

Vous trouverez donc dans ce barème, les temps de facturation des réparations, classés suivant ces deux types d'interventions.

## 1° - OPERATIONS COURANTES D'ENTRETIEN ET D'UTILISATION :

- Entretien
- Réglages
- Mise au point
- Remplacements
- Révision.

## 2° - REMISE EN ETAT SUITE A ACCIDENT

Cette remise en état peut comporter des interventions en mécanique, électricité, sellerie, ferrage et tôlerie et sera différente suivant l'importance et la zone du choc. Vous devez donc consulter la rubrique « ZONES DE CHOC », le véhicule étant divisé en quatre CHOCS et pour les cas extrêmes ENSEMBLES DE CAISSES.

Suivant l'importance de l'emplacement, la remise en état peut comporter des interventions en MECANIQUE soit :

- COMPLEMENTAIRES : Voir OPERATIONS DE MECANIQUE COMPLEMENTAIRES
- COMPLETEES : Voir OPERATIONS COURANTES D'ENTRETIEN ET D'UTILISATION

# SOMMAIRE

Pages	3	— DOCUMENTATION destinée à l'information du Réseau CITROEN.
	4	— CONVENTION CITROEN-S.R.A.
	6	RÉGLAGES, ESSAIS, MISES AU POINT ET ACCESSOIRES.
	7	OPÉRATIONS COURANTES D'ENTRETIEN ET D'UTILISATION.

## OPÉRATIONS DE MÉCANIQUE COMPLÉMENTAIRES.

12	— Ensembles moteurs.
13	— Opérations sur moteurs.
14	— Equipements des moteurs.
15	— Boîtes de vitesses.
16	— Essieu avant.
17	— Essieu arrière.

## ZONES DE CHOC.

21	— Choc avant.
22	— Choc latéral.
24	— Choc arrière.
25	— Choc intérieur.
27	— Ensembles de caisses.

# DOCUMENTATION

destinée à l'information des  
ATELIERS DE REPARATIONS DU RESEAU CITROEN  
(droits de reproduction réservés)

La présentation de ce Barème est destinée, d'une part, au Réparateur pour l'aider à établir rapidement les temps de Facturation pour des opérations de Mécanique ou de carrosserie et, d'autre part, à l'information de la Clientèle.

Les Temps de Réparations qui figurent, en heures et centièmes d'heure, dans ce Barème, sont des **TEMPS DE FACTURATION**.

Ces Temps sont applicables pour la facturation :

- des Réparations Clients et Assurances
- des Opérations en Garantie
- des Travaux « Maison »

Ces Temps comprennent l'ensemble des Travaux nécessaires pour la bonne exécution des opérations.

## ESSAIS

Lorsqu'une réparation nécessite un essai, il faut ajouter, par dossier :

- **essai simple** = 0 h. 25 Code M.O. n° 01.780
- **essai complet** = 0 h. 50 Code M.O. n° 01.782
- **essai prolongé** = 1 h. 00 Code M.O. n° 01.784

## DEVIS

Pour l'établissement des devis, les opérations de réglages et purge ne doivent être indiquées qu'une fois, pour éviter les cumuls.

## ABREVIATIONS

- P.M.P. Partie de mise au point
- Rempl. Remplacement
- N. c. Non compris
- Y c. Y compris
- + Suppl. Supplément à l'opération
- AV Avant
- AR Arrière
- B.V. Boîte de vitesses
- D Droit
- G Gauche
- Ext. Extérieur
- Int. Intérieur
- Sup. Supérieur
- Inf. Inférieur

Centièmes d'heure	Minutes	Centièmes d'heure	Minutes
5 .....	3	55 .....	33
10 .....	6	60 .....	36
15 .....	9	65 .....	39
20 .....	12	70 .....	42
25 .....	15	75 .....	45
30 .....	18	80 .....	48
35 .....	21	85 .....	51
40 .....	24	90 .....	54
45 .....	27	95 .....	57
50 .....	30	100 .....	60



# CONVENTION CITROEN - S. R. A. SUR LES TEMPS DE RÉPARATIONS " MEHARI "

Un accord sur les Temps de Réparations « MEHARI » a été signé en avril 1976

entre,

La SOCIETE ANONYME AUTOMOBILES CITROEN

La SOCIETE COMMERCIALE CITROEN

et

La SECTION DE LA REPARATION AUTOMOBILE (S.R.A.)

regroupant les adhérents :

L'Association Générale des Sociétés d'Assurances contre les Accidents,

Le Groupement des Sociétés d'Assurances à caractère Mutuel,

La Caisse Centrale des Mutuelles Agricoles.

C'est donc l'ensemble des Sociétés d'Assurances et le Constructeur qui ont étudié ces temps de réparations.

L'accord porte sur la normalisation des méthodes de reconstitution et de réparation des véhicules CITROEN « MEHARI » sur la base d'un barème de temps d'opérations donnant toutes garanties de qualité et de coût.

Cette normalisation fixe les bases de référence communes au Client, au Réparateur, à l'Expert, à l'Assureur et hâtera ainsi le règlement des dommages.

Cet accord marque l'aboutissement d'un effort du Constructeur et des Assureurs, pour l'établissement d'une solution conforme à l'intérêt général de la clientèle.

Le Groupement des Concessionnaires CITROEN a adhéré à cette convention.

## SERVICES A LA CLIENTÈLE

Département Méthodes et Promotion Après-Vente



# temps de facturation

## CITROËN "MEHARI"

### RÉGLAGES, MISES AU POINT ESSAIS ET ACCESSOIRES

page 6 \_\_\_\_\_

### OPÉRATIONS COURANTES D'ENTRETIEN ET D'UTILISATION

pages 7 à 10 \_\_\_\_\_

### opérations de mécanique complémentaires

Ces opérations sont complémentaires aux opérations courantes d'entretien et d'utilisation et également aux opérations suite à accident classées dans les zones de choc. Elles sont découpées de telle sorte qu'elles évitent les cumuls de temps.

### OPÉRATIONS SUR MOTEURS ÉQUIPEMENTS DES MOTEURS

pages 12 à 14 \_\_\_\_\_

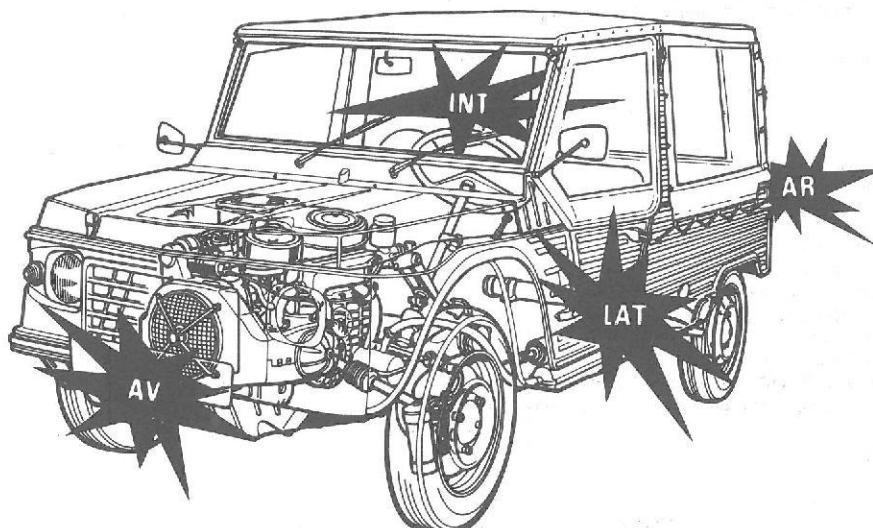
### BOITES DE VITESSES

page 15 \_\_\_\_\_

### ESSIEU AVANT ESSIEU ARRIÈRE

pages 16 à 17 \_\_\_\_\_

### zones et localisation des chocs



### CHOC AVANT

page 21 \_\_\_\_\_

### CHOC LATÉRAL

pages 22 à 23 \_\_\_\_\_

### CHOC ARRIÈRE

page 24 \_\_\_\_\_

### CHOC INTÉRIEUR

pages 25 à 26 \_\_\_\_\_

### ENSEMBLES DE CAISSES

page 27 \_\_\_\_\_



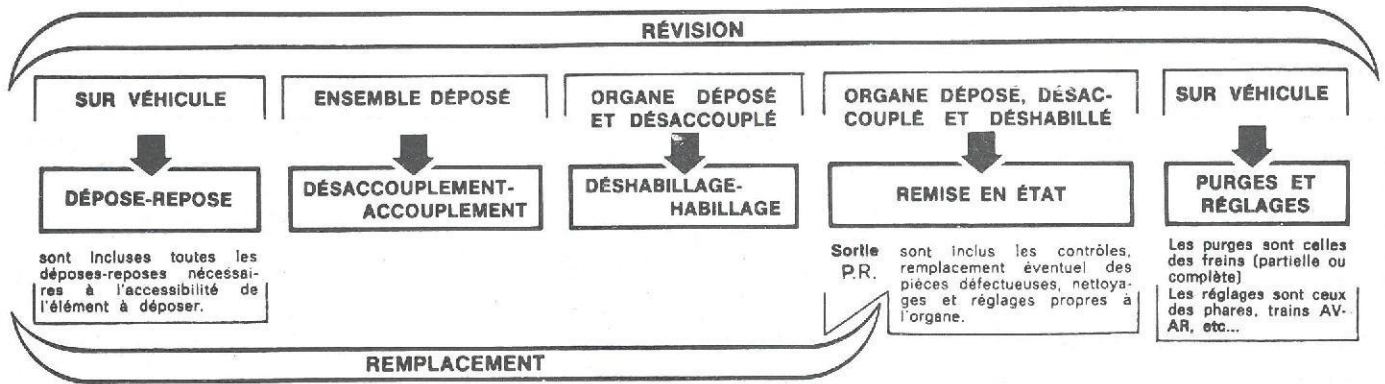
TEMPS exprimés en heures et centièmes d'heure

Opérations	Code	Temps
<b>RÉGLAGES ET ESSAIS</b>		
FREINS - Purge complète .....	25 005	0,40
CIRCUIT DE FREINAGE - Vidange y compris purge ..	25 008	1,00
FREIN DE SECOURS - Réglage .....	25 601	0,20
CAMES DE FREIN AV - Réglage .....	25 617	0,20
CAMES DE FREIN AR - Réglage .....	25 435	0,20
CAMES DE FREIN AV et AR - Réglage .....	25 439	0,35
CAMES DE FREIN AV et AR et FREIN DE SECOURS - Réglage .....	25 001	0,40
RALENTI - Réglage .....	03 175	0,15
ANTIPOLLUTION - Contrôle et réglage .....	03 176	
COMPRESSIONS - Contrôle y c. dépose-pose bougies	01 007	0,35
CULBUTEURS - Réglage y c. réglage ralenti .....	01 305	0,80
CULASSES - Resserrage y c. réglage culbuteurs et ralenti .....	01 342	0,90
GARANTIE DE DEBRAYAGE - Réglage .....	08 001	0,30
PHARES - Réglage .....	53 797	0,35
HAUTEUR AV - Contrôle .....	23 001	0,30
..... Contrôle et réglage .....	23 003	0,40
HAUTEUR AR - Contrôle .....	23 005	0,30
..... Contrôle et réglage .....	23 007	0,60
HAUTEURS AV et AR - Contrôle .....	23 010	0,35
..... Contrôle et réglage .....	23 012	0,80
PARALLELISME AV - Y c. contrôle hauteurs - Contrôle .....	24 010	0,50
..... Contrôle et réglage .....	24 013	1,00
..... N. c. contrôle hauteurs - Contrôle .....	24 012	0,15
..... Contrôle et réglage .....	24 014	0,65
INCLINAISON DES PIVOTS - Contrôle y c. contrôle carrossage .....	24 027	0,60
BRAQUAGE - Contrôle .....	24 024	0,10
..... Contrôle et réglage .....	24 025	0,20
GEOMETRIE DU TRAIN AVANT (sur chandelles) - Contrôle à l'appareil optique comprenant parallélisme, carrossage, chasse, braquage et inclinaison pivots .....	24 030	* 1,30
+ Suppl. : GEOMETRIE DU TRAIN AR - Contrôle comprenant alignement des trains AV - AR, parallélisme et carrossage roues AR .....	24 037	+ 0,30
GEOMETRIE DES TRAINS AV ET AR (sur chandelles) - Contrôle à l'appareil optique comprenant alignement trains AV - AR, parallélisme et carrossage AV - AR. A l'AV : chasse, braquage et inclinaison pivots .....	20 038	* 1,50
* + Suppl. : PARALLELISME - Réglage suite à contrôle .....	24 011	+ 0,50
HUILE - Essai consommation .....	01 786	4,00
HUILE MOTEUR - Contrôle pression .....	01 011	0,85
DEPRESSION DANS CARTER MOTEUR - Contrôle .....	01 201	0,35
ESSENCE - Essai consommation .....	01 787	1,00
BANC DE FREINAGE - Passage du véhicule au banc et contrôle équilibrage et efficacité freinage .....	01 793	0,70
BANC DE PUISSANCE - Passage du véhicule au banc, relevés puissance, performances et consommation essence .....	01 792	1,60
CONTROLE ELECTRONIQUE COMPLET - Passage du véhicule à la station .....	01 301	2,40
CIRCUIT DE CHARGE - Contrôle .....	11 065	0,35
ESSAI SIMPLE .....	01 780	0,25
ESSAI COMPLET .....	01 782	0,50
ESSAI PROLONGE .....	01 784	1,00
<b>MISES AU POINT</b>		
MISE AU POINT - Comprenant nettoyage filtre à air, nettoyage et réglage bougies (ou rempl. bougies) et carburateur (sur véhicule). Contrôle niveaux batterie, huile moteur et liquide de frein, résistance aux contacts du rupteur et angle de came. Réglage point d'avance, ralenti, garantie de débrayage et phares .....	01 001	4,40
+ Suppl. : RUPTEUR COMPLET - Rempl. ....	01 002	+ 0,35
P.M.P. : PARTIE DE MISE AU POINT comprenant nettoyage filtre à air, carburateur et rempl. rupteur .....	01 005	2,10
<b>ACCESSOIRES</b>		
FEU AR DE BROUILLARD - Pose .....	55 094	1,60
..... Rempl. ....	53 726	0,30
CROCHET D'ATTACHE - Pose .....	55 070	4,20
PLAQUE DE POLICE AR (rapportée) - Pose avec rivets POP et rondelles .....	55 096	1,50





# OPÉRATIONS COURANTES D'ENTRETIEN ET D'UTILISATION



Dans ce chapitre **OPÉRATIONS COURANTES D'ENTRETIEN ET D'UTILISATION**, les opérations sont complètes. Elles comprennent, en plus des travaux préliminaires nécessaires à l'accessibilité (déposes-reposes, vidanges-remplissages, etc...), les purges, contrôles et réglages propres à l'opération effectuée. Quand plusieurs opérations présentent des accessibilités communes ou facilitées par la dépose-pose d'un ensemble, utiliser **OPÉRATIONS DE MECANIQUE COMPLÉMENTAIRES** spécialement conçues pour éviter les cumuls de temps.

## TEMPS exprimés en heures et centièmes d'heure

Opération	Code	Temps	Opération	Code	Temps
<b>MOTEUR</b>			<b>MOTEUR (suite)</b>		
COUVRE-CULASSE et/ou JOINT - Rempl. .... 1 côté	01 578	0,20	Opérations nécessitant dépose-pose moteur et comprenant dépose-pose calandre, tôle inférieure. Contrôle huile moteur, réglages garantie de débrayage, câbles de chauffage, ralenti et phares.		
2 côtés	01 580	0,35			
1 AXE DE CULBUTEUR OU 1 CULBUTEUR - Rempl. y c. réglage des culbuteurs	01 724	2,00	VILEBREQUIN ou ARBRE A CAMES - Rempl. y c. P.M.P. et passage au banc. N. c. remise en état culasses	01 075	16,50
AXES DE CULBUTEUR OU CULBUTEURS - Rempl. y c. réglage des culbuteurs	01 330	2,40	VOLANT MOTEUR - Rempl. y c. dépose disque et mécanisme d'embrayage. Embrayage normal	01 111	5,90
2 côtés	01 329	3,60	Y c. dépose-pose couronne avec segments. Embrayage centrifuge	01 112	5,90
JOINT DE PALIER AV DE VILEBREQUIN - Rempl. comprenant dépose-pose calandre, ventilateur, collecteur d'air, réfrigérateur d'huile. Y c. soulèvement du moteur et réglage phares	01 092	5,70	COURONNE DE DEMARREUR - Rempl. y c. dépose-pose volant et mécanisme d'embrayage	01 120	6,30
Opérations nécessitant dépose-pose moteur et comprenant dépose-pose calandre, tôle inférieure. Contrôle huile moteur, réglages garantie de débrayage, câbles de chauffage, ralenti et phares.			Y c. dépose-pose couronne avec segments	01 119	6,30
MOTEUR - Rempl. par un neuf ou échange standard			BAGUE D'ETANCHEITE AR (sur vilebrequin) - Rempl. y c. dépose-pose volant moteur et passage au banc pour contrôle étanchéité et remplacement éventuel disque d'embrayage ou couronne avec segments	01 086	7,20
Y c. nettoyage filtre à air et carburateur	01 050	10,30	DOUILLE A AIGUILLES OU BAGUE CALCAR - Rempl.	08 066	5,90
N. c. nettoyage filtre à air et carburateur	01 055	8,70			
MOTEUR - Révision y c. P.M.P. et passage au banc			<b>ÉQUIPEMENTS DES MOTEURS</b>		
N. c. remise en état culasses	01 037	16,40	<b>REFROIDISSEMENT</b>		
Y c. remise en état culasses	01 036	18,50	COLLECTEUR D'AIR - Rempl. comprenant dépose-pose calandre, ensemble ventilateur et poulie - Y c. soulèvement du moteur et réglage phares	05 002	3,40
+ Suppl. : CARTER MOTEUR - Rempl.	01 065	+ 0,40	VENTILATEUR ET/OU POULIE - Rempl. y c. dépose-pose calandre et réglage phares	05 012	2,40
CARTER MOTEUR - Rempl. - Y c. P.M.P. et passage au banc.			+ Suppl. : COURROIE D'ALTERNATEUR - Rempl.	05 022	+ 0,20
N. c. remise en état culasses	01 068	16,80			
+ Suppl. : 2 CULASSES - Remise en état	01 503	+ 2,10	<b>GRAISSAGE</b>		
JEU DE SEGMENTS - Rempl. - Y c. P.M.P. et Passage au banc	01 550	11,20	MANO-CONTACT DE PRESSION D'HUILE - Rempl.	01 675	0,60
CYLINDRES-PISTONS - Rempl. - Y c. P.M.P. et passage au banc	01 153	11,60	RENIFLARD ET/OU JOINT - Rempl.	01 635	0,50
+ Suppléments :			REFRIGERATEUR D'HUILE - Rempl. y c. dépose-pose calandre, collecteur d'air et réglage phares	05 057	4,50
- 2 CULASSES - Remise en état	01 503	+ 2,10	CARTOUCHE D'HUILE - Rempl.	01 656	0,15
- 1 CULASSE NUE - Rempl.	01 494	+ 1,30	SUPPORT DE CARTOUCHE - Etanchéité ou rempl.	01 658	1,10
- JOINT DOUBLES DES TUBES ENVELOPPE - Rempl.	01 569	+ 0,15	CLAPET DE DÉCHARGE - Rempl. y c. contrôle pression d'huile moteur	01 663	1,80
CULASSE - Rempl. y c. réglage des culbuteurs et P.M.P.			PUITS DE JAUGE - Rempl. comprenant dépose-pose tubulure admission-échappement - Y c. réglages câbles de chauffage et ralenti	01 665	2,20
Par culasse nue	01 591	10,60	TUBE DE GRAISSAGE DES CULASSES - Rempl. comprenant dépose-pose calandre et réglage phares	01 668	4,30
2 côtés	01 596	12,20			
Par culasse complète	01 491	9,20			
2 côtés	01 492	9,80			
Révision	01 480	11,90			
+ Suppléments :					
- TUBULURE ADMISSION-ÉCHAPPEMENT - Rempl.					
N. c. contrôle planéité	03 137	+ 0,35			
Y c. contrôle planéité	03 035	+ 0,50			
(deshabillée) Surfaçage du plan de joint	03 045	+ 0,40			
- TIGES ET POUSSOIRS - Contrôle ou rempl.	01 520	+ 0,35			
- CYLINDRES-PISTONS avec axes et segments					
Contrôle	01 564	+ 0,35			
Rempl. y c. contrôle	01 568	+ 1,00			
POMPE A HUILE - Rempl. ou étanchéité - Y c. dépose-pose volant moteur et passage au banc	01 707	8,80			

Remise en état ou révision culasse = rodage soupapes



TEMPS exprimés en heures et centièmes d'heure

Opération	Code	Temps	Opération	Code	Temps
<b>ALIMENTATION</b>			<b>ÉQUIPEMENTS ÉLECTRIQUES MOTEUR</b>		
TUBE DE REMPLISSAGE DU RESERVOIR D'ESSENCE - Rempl.	03 065	0,60	ALTERNATEUR - Rempl. ....	11 005	0,60
DURITE (entre réservoir et tube de rempliss.) - Rempl.	03 064	0,60	ALTERNATEUR - Révision .....	11 002	1,50
RESERVOIR D'ESSENCE - Rempl. y c. vidange et plein	03 082	1,50	REGULATEUR - Rempl. ....	11 030	0,65
RHEOSTAT DE JAUGE A ESSENCE - Rempl. y c. dépose-pose réservoir	03 121	1,50	DEMARREUR - Rempl. ....	53 015	0,40
FILTRE A ESSENCE SUR RESERVOIR - Rempl. y c. dépose-pose réservoir	03 105	1,60	DEMARREUR - Révision .....	53 010	1,80
POMPE A ESSENCE ET/OU TIGE DE COMMANDE - Rempl. y c. contrôle dépassement de tige	03 052	0,80	<b>ALLUMAGE</b>		
TIRETTE DE STARTER - Rempl.	03 015	0,40	ALLUMEUR - Contrôle résistance aux contacts et angle de came	06 045	0,20
ELEMENT DE FILTRE A AIR OU DE SILENCIEUX D'ADMISSION - Dépose-pose et nettoyage	03 027	0,20	ALLUMEUR - Contrôle résistance aux contacts et angle de came - Y c. réglages	06 050	2,50
FILTRE A AIR - Rempl.	03 022	0,35	ALLUMEUR - Rempl. y c. dépose-pose calandre, contrôle et réglages avance centrifuge, contacts, point d'allumage et réglage phares	06 057	3,40
SILENCIEUX D'ADMISSION - Rempl.	03 025	0,60	RUPTEUR - Rempl. même texte que code 06 057	06 025	3,60
CARBURATEUR - Dépose-pose, contrôle et régl. au banc	03 166	1,80	CONDENSATEUR ET RUPTEUR - Rempl. même texte que code 06 057	06 035	3,60
CARBURATEUR (déposé) - Contrôle et réglage au banc	03 167	1,10	BOBINE - Rempl. y c. contrôle	06 080	0,50
CARBURATEUR Rempl.	03 006	0,80	FILS DE BOUGIES - Rempl.	06 006	0,20
CARBURATEUR - Nettoyage et niveau de cuve sur véhicule	03 002	0,80	BOUGIES - Rempl.	06 001	0,30
TIGE D'ACCELERATEUR - Rempl.	03 181	0,30	BOUGIES - Dépose-pose et nettoyage	06 003	0,50
JOINTS DE TUBULURE ADMISSION-ECHAPPEMENT - Rempl. y c. réglage ralenti	03 030	2,00	<b>EMBRAYAGE ET COMMANDES</b>		
JOINTS DE TUBULURE ADMISSION-ECHAPPEMENT - Rempl. y c. surfacage du plan de joint et réglage ralenti	03 031	2,40	CABLE DE DEBRAYAGE - Rempl. y c. réglage garantie de débrayage	08 040	1,00
TUBULURE ADMISSION-ECHAPPEMENT - Rempl. comprenant dépose-pose filtre à air et carburateur, partiellement échangeurs avec réglages des câbles et ralenti	03 034	2,30	Opérations nécessitant dépose-pose moteur et comprenant dépose-pose calandre, tôle inférieure. Contrôle huile moteur, réglages garantie de débrayage, câbles de chauffage, ralenti et phares.		
TUBE RILSAN D'ARRIVEE D'ESSENCE - Rempl.	03 059	0,60	<b>DISQUE ET MECANISME D'EMBRAYAGE - Rempl.</b>		
DURITE (entre tube d'arrivée d'essence et pompe à essence) - Rempl.	03 061	0,30	Embrayage normal	08 004	5,70
DURITE (entre pompe à essence et carburateur) - Rempl.	03 062	0,15	Embrayage centrifuge	08 010	5,90
TUBE CAOUTCHOUC (entre reniflard et filtre à air) - Rempl.	03 114	0,15	+ Suppléments :		
TUBE D'ASPIRATION DE FILTRE A AIR - Rempl.	03 113	0,10	— COURONNE AVEC SEGMENTS - Rempl.	08 062	+ 0,35
<b>ÉCHAPPEMENT</b>			— TAMBOUR - Réglage ou rempl.	08 014	+ 0,35
POT DE DETENTE - Rempl.	04 125	1,80	— ROULEMENT DE TAMBOUR - Rempl.	08 060	+ 0,15
TUBE INTERMEDIAIRE - Rempl.	04 130	0,85	— BUTEE A BILLES - Rempl. Embrayage normal ou embrayage centrifuge	08 051	+ 0,15
SILENCIEUX D'ÉCHAPPEMENT - Rempl.	04 138	1,50	— DOUILLE A AIGUILLES ou BAGUE CALCAR - Rempl.	08 064	+ 0,15
TUBE AR D'ÉCHAPPEMENT - Rempl.	04 152	0,40	— VOLANT MOTEUR (mécanisme d'embrayage déposé) - Rempl. Embrayage normal	01 113	+ 0,20
TUBE INTERMEDIAIRE-SILENCIEUX et TUBE AR - Rempl.	04 140	1,80	— VOLANT MOTEUR (couronne avec segments déposée) - Rempl. Embrayage centrifuge	01 114	+ 0,20
SILENCIEUX et TUBE AR - Rempl.	04 142	1,40	— FOURCHETTE DE DEBRAYAGE - Rempl. y c. rempl. butée	08 057	+ 1,80
POT DE DETENTE-TUBE INTERMEDIAIRE-SILENCIEUX et TUBE AR - Rempl.	04 060	2,90	Embrayage normal	08 056	+ 2,00
<b>SUSPENSION MOTEUR-B.V.</b>			Embrayage centrifuge	08 056	+ 2,00
SUPPORT MOTEUR ET/OU BLOC ELASTIQUE - Rempl. y c. dépose-pose calandre, soulèvement du moteur et réglage phares	07 010	3,10	— COURONNE DE DEMARREUR - Rempl. y c. dépose-pose volant	01 128	+ 0,60
1 côté	07 010	3,20	Y c. dépose-pose couronne avec segments	01 130	+ 0,60
2 côtés	07 015	3,20	<b>FOURCHETTE DE DEBRAYAGE - Rempl.</b>		
SUPPORT MOTEUR AR - Rempl. y c. soulèvement de la boîte de vitesses	07 052	0,85	Embrayage normal	08 058	7,20
			Embrayage centrifuge	08 059	7,40
			BAGUE ANTI-BRUIT OU RESSORT DE FOURCHETTE DE DEBRAYAGE - Rempl.	08 071	5,80
			Embrayage normal	08 072	6,00
			Embrayage centrifuge	08 072	6,00





# OPÉRATIONS COURANTES D'ENTRETIEN ET D'UTILISATION

TEMPS exprimés en heures et centièmes d'heure

Opération	Code	Temps	Opération	Code	Temps		
<b>BOITE DE VITESSES</b>			<b>PIVOTS-TRANSMISSIONS</b>				
LEVIER DE COMMANDE DES AXES DE FOURCHETTES - Rempl.	42 113	0,50	PIVOT - Rempl. comprenant dépose-pose bras et désaccouplement-accouplement transmission côté roue, barre de direction du levier de pivot, déshabillage-habillage du pivot. Y c. contrôle hauteurs, réglages parallélisme, braquage et hauteurs	côté D 20 140 côté G 20 144 2 côtés 20 145	5,10 5,50 8,00		
FOURCHETTES DE COMMANDE DE VITESSES - Réglage y c. dépose-pose couvercle supérieur	09 112	1,50	+ Suppl. : TRANSMISSION COMPLETE - Rempl.	10 038	+ 0,90		
COUVERCLE SUPERIEUR - Rempl. ou étanchéité	09 040	1,30	MOYEU AV ou ROULEMENT DE MOYEU - Rempl.	1 côté 20 073 2 côtés 20 074	1,80 3,00		
CACHE-POUSSIÈRE DE LEVIER DE COMMANDE (sur B.V.) - Rempl.	42 011	0,20	AXE DE PIVOT - Rempl. y c. dépose-pose bras et réglages parallélisme, braquage et hauteurs	côté D 20 166 côté G 20 164 2 côtés 20 176	4,30 4,70 6,60		
JOINT ELASTIQUE SUR COMMANDE DE VITESSES (sur tablier) - Rempl.	42 012	0,30	TRANSMISSION COTE ROUE - Rempl.	10 086	0,60		
Opérations nécessitant dépose-pose et désaccouplement-accouplement ensemble moteur-B.V., comprenant dépose-pose capot, ensemble calandre et son support, partiellement échangeurs de chauffage et pot de détente. Y c. contrôle niveau huile moteur, réglages ralenti, phares, frein de secours, câbles de chauffage et purge freins.			TRANSMISSION COTE B.V. - Rempl.			10 285	0,90
BOITE DE VITESSES - Rempl. .... Embrayage normal	09 007	10,10	TRANSMISSION COMPLETE - Rempl.	1 côté 10 290 2 côtés 10 291	1,20 2,00		
+ Suppl. : DISQUE D'EMBRAYAGE ou MECANISME - Rempl.	08 007	+ 0,35	GAINÉ DES ARBRES - Rempl.	10 326	0,70		
BOITE DE VITESSES - Rempl. comprenant rempl. éventuel disque ou mécanisme - Y c. réglage tambour	09 010	11,00	GAINÉ COTE ROUE - Rempl.	10 336	0,70		
+ Suppl. : COURONNE AVEC SEGMENTS - Rempl.	08 062	+ 0,35	GAINÉ COTE B.V. - Rempl.	10 342	1,00		
BOITE DE VITESSES - Révision .. Embrayage normal	09 004	16,00	<b>ESSIEU AVANT - SUSPENSION AVANT</b>				
Y c. réglage tambour et rempl. éventuel disque ou mécanisme	09 005	16,90	BRAS D'ESSIEU AV - Rempl. y c. réglages hauteurs, parallélisme et braquage	côté D 20 031 côté G 20 034 2 côtés 20 037	4,80 5,20 7,90		
+ Suppléments :			+ Suppléments :				
- CARTER DE B.V. et D'EMBRAYAGE - Rempl.	09 033	+ 0,35	- BRAS D'ESSIEU AV (déshabillé) - Contrôle ..	20 055	+ 0,15		
- COUVERCLE DE ROULEMENT - Rempl.	09 043	+ 0,15	- MOYEU ET/OU PIVOT - Rempl.	20 060	+ 0,70		
- ROULEMENT D'ARBRE DE COMMANDE - Rempl.	09 066	+ 0,30	ROULEMENTS ET/OU BAGUES D'ETANCHEITE - Rempl. y c. dépose-pose bras et réglages hauteurs, parallélisme et braquage	côté D 20 331 côté G 20 332 2 côtés 20 334	4,00 4,40 6,20		
- ROULEMENT DE PIGNON D'ATTAQUE (côté pignon d'attaque) - Rempl.	09 045	+ 0,30	ESSIEU AV COMPLET AVEC DIRECTION - Rempl. y c. peinture et réglages hauteurs, parallélisme et braquage	20 103	9,30		
- ARBRE DE COMMANDE - Rempl.	09 065	+ 0,30	ESSIEU AV COMPLET AVEC DIRECTION - Révision y c. réglages hauteurs, parallélisme et braquage	20 101	16,00		
- ARBRE DE DIFFERENTIEL ou ROULEMENT ou JOINT SPI - Rempl.	09 178	+ 0,65	+ Suppl. : EMBOUT ET/OU BARRE DE DIRECTION - Rempl.	24 067	+ 0,15		
ARBRE DE DIFFERENTIEL ou ROULEMENT ou JOINT SPI - Rempl. y c. dépose-pose segments de frein et cylindre de roue, centrage des segments et réglage des cames	09 133	9,10	BATTEUR AV - Rempl. y c. contrôle	23 407	0,50		
1 côté	09 137	11,40	FROTTEUR AV COMPLET - Rempl.	côté D 23 432 côté G 23 433 2 côtés 23 442	0,65 1,00 1,50		
2 côtés			FROTTEURS AV (déposés) - Tarage	23 434	0,20		
ARBRE PRIMAIRE ou BALADEURS - Rempl.	09 055	9,50	POT DE SUSPENSION - Rempl. y c. réglage hauteurs	1 côté 23 463 2 côtés 23 466	1,90 2,60		
Y compris réglage tambour embrayage centrifuge	09 056	10,40	AMORTISSEUR AV - Rempl.	1 côté 23 028 2 côtés 23 032	0,80 1,30		
CARTER DE B.V. ET D'EMBRAYAGE - Rempl.	09 060	16,30	VIS FIXATION TRAVERSE - Resserrage y c. graissage	AV 20 080 AV et AR 21 085	0,40 0,70		
+ Suppl. : EMBRAYAGE CENTRIFUGE - Comprenant réglage tambour	08 016	+ 0,90	<b>ESSIEU ARRIÈRE - SUSPENSION ARRIÈRE</b>				
<b>DIRECTION</b>			ROULEMENT DE MOYEU-TAMBOUR - Rempl. y c. réglage des cames de freins AR				
ENJOLIVEUR DE VOLANT DE DIRECTION - Rempl.	40 003	0,10	BRAS D'ESSIEU AR - Rempl. y c. réglage hauteurs et purge	Sans batteur 1 côté 21 054 2 côtés 21 061	5,50 8,90		
VOLANT DE DIRECTION - Rempl.	40 005	0,15	Avec batteur 1 côté 21 050 2 côtés 21 060	5,60 9,20			
ARBRE A CARDANS - Rempl.	40 069	3,40	+ Suppl. : BRAS D'ESSIEU AR (déshabillé) - Contrôle	21 062	+ 0,15		
CARTER DE TUBE FIXE DE DIRECTION - Rempl.	40 079	1,80	ROULEMENTS ET/OU BAGUES D'ETANCHEITE DE BRAS - Rempl. y c. réglages hauteurs et purge	1 côté 21 233 2 côtés 21 234	3,80 5,50		
GAINÉ D'ETANCHEITE sur arbre de direction - Rempl.	40 097	2,10					
ANTIVOL (avec boîtier contacteur) ET/OU TUBE FIXE DE DIRECTION - Rempl.	40 057	1,60					
BOÎTIER (contacteur d'antivol) - Rempl.	53 062	0,30					
CREMAILLÈRE COMPLETE DE DIRECTION et PIGNON - Révision ou rempl. y c. réglages	24 260	12,00					
+ Suppléments :							
- TRAVERSE D'ESSIEU AV (déshabillée) - Contrôle	20 082	+ 0,10					
- TRAVERSE D'ESSIEU AV - Rempl. y c. contrôle	20 084	+ 0,30					
- EMBOUT ET/OU BARRE DE DIRECTION - Rempl.	24 067	+ 0,15					
EMBOUT ET/OU BARRE DE DIRECTION - Rempl. y c. contrôle hauteurs réglage parallélisme et braquage	24 065	5,10					
LEVIER DE DIRECTION SUR PIVOT - Rempl. y c. contrôle hauteurs réglage parallélisme et braquage	24 052	2,10					

# OPÉRATIONS COURANTES D'ENTRETIEN ET D'UTILISATION



TEMPS exprimés en heures et centièmes d'heure

Opération	Code	Temps
<b>ESSIEU ARRIÈRE - SUSPENSION ARRIÈRE (suite)</b>		
ESSIEU AR COMPLET - Rempl. y c. réglages hauteurs et purge	21 152	6,80
ESSIEU AR COMPLET - Révision y c. réglages hauteurs et purge	21 179	10,60
Sans batteur	21 178	10,90
Avec batteur	21 178	10,90
BATTEUR AR - Rempl. y c. contrôle	1 côté 23 419	0,60
2 côtés	23 422	1,00
AMORTISSEUR AR - Rempl.	1 côté 23 221	0,60
2 côtés	23 230	0,70
POT DE SUSPENSION - Rempl. y c. réglages hauteurs	1 côté 23 463	1,90
2 côtés	23 466	2,60
VIS FIXATION TRAVERSE - Resserrage y c. graissage	AR 21 081	0,40
AV et AR	21 085	0,70
<b>FREINS</b>		
GARNITURE DE PEDALE DE FREIN OU DE DEBRAYAGE - Rempl.	42 328	0,10
MAITRE-CYLINDRE - Dépose-pose ou rempl. Y c. purge	25 509	2,70
Révision. Y c. purge	25 505	3,00
RESERVOIR DE MAITRE-CYLINDRE - Rempl.	25 099	0,90
PEDALIER - Rempl. y c. purge	25 514	3,00
CONTACTEUR DE STOP - Rempl.	53 750	0,20
TUBE (entre réservoir et maître-cylindre) - Rempl. y c. purge	25 095	1,50
<b>FREINS AVANT</b>		
TIRETTE DE FREIN DE SECOURS - Rempl. y c. réglage frein de secours	25 613	0,60
BIELLETTE DE COMMANDE DE FREIN DE SECOURS - Rempl. y c. réglage frein de secours	25 640	0,50
TUBE (entre maître-cylindre et raccord 3 voies) - Rempl. y c. purge	25 086	1,50
TUBE (entre raccord 3 voies et cylindre de roue) - Rempl. y c. purge	côté D 25 096	0,90
côté G	25 097	1,30
Opérations nécessitant dépose-pose ensemble moteur-B.V., comprenant dépose-pose capot, ensemble calandre et son support, particulièrement échangeurs de chauffage et pot de détente. Y. c. contrôle niveau huile moteur, réglages ralenti, phares, frein de secours, câbles de chauffage et purge freins.		
4 SEGMENTS DE FREINS ET CYLINDRES DE ROUES - Rempl. y c. centrage des segments et réglage des cames	25 055	9,10
+ Suppléments :		
- 2 CYLINDRES DE ROUES - Remise en état	25 075	+ 0,35
- 2 TAMBOURS - Rectification	25 305	+ 1,40
TAMBOUR DE FREIN - Rempl. y c. centrage des segments et réglage des cames	1 côté 25 036	7,30
2 côtés	25 035	8,00
SEGMENTS DE FREIN - Toilage et centrage	2 côtés 25 051	8,00
<b>FREINS ARRIÈRE</b>		
MOYEU-TAMBOUR DE FREIN - Rempl. y c. toilage et centrage des segments et réglage des cames	1 côté 25 309	1,80
2 côtés	25 313	3,30
+ Suppl. : 2 MOYEURS-TAMBOUR - Rectification	25 305	+ 1,40
4 SEGMENTS DE FREIN - Rempl. y c. centrage des segments et réglage des cames	25 419	3,10
SEGMENTS DE FREIN ET CYLINDRES DE ROUES - Rempl. y c. centrage des segments, réglage des cames et purge	25 420	3,90
+ Suppl. : 2 CYLINDRES DE ROUE - Remise en état	25 370	+ 0,35
SEGMENTS DE FREIN - Toilage et centrage	2 côtés 25 412	2,90
CYLINDRE DE ROUE - Rempl. n. c. dépose-pose segments. Y c. purge	1 côté 25 360	1,90
2 côtés	25 365	2,90
TUBE DE FREIN (tube spiral) - Rempl. y c. purge	1 côté 25 450	2,00
2 côtés	25 462	2,70
TUBE DE FREIN (de maître-cylindre à raccord 3 voies) - Rempl. y c. purge	25 335	2,00

Opération	Code	Temps
<b>ÉQUIPEMENTS ÉLECTRIQUES DE CAISSE</b>		
BATTERIE - Dépose-pose et mise en charge	11 046	0,70
BATTERIE - Rempl. y c. mise à niveau	11 055	0,90
CABLE DE BATTERIE - Rempl.	POSITIF 54 215	0,20
NEGATIF	54 210	0,15
SUPPORT BATTERIE - Dépose-pose ou rempl.	11 060	1,10
CABLERIE ELECTRIQUE AV - Rempl.	54 005	3,20
CABLERIE ELECTRIQUE AR - Rempl.	54 025	2,30
CENTRALE CLIGNOTANTE - Dépose-pose ou rempl.	53 745	0,30
COUVERCLE DE BOITE A FUSIBLES OU FUSIBLE - Rempl.	54 084	0,15
BOITE A FUSIBLES - Rempl.	54 082	0,60
AVERTISSEUR - Rempl.	51 019	0,15
<b>CHAUFFAGE</b>		
ECHANGEUR - Dépose-pose ou rempl. y c. réglage câbles		
côté D	04 104	0,70
côté G	04 101	0,60
CABLE DE CHAUFFAGE - Rempl. y c. réglage	50 173	0,90
CABLE DE DEGIVRAGE - Rempl. y c. réglage	50 180	0,70
CABLE ENTRE ECHANGEURS - Rempl. y c. réglage	50 188	0,20
CONDUIT D'EVACUATION D'AIR CHAUD - Rempl.		
1 côté	50 134	0,20
2 côtés	50 139	0,35
CONDUIT DE CHAUFFAGE - Rempl.	1 côté 50 124	0,30
2 côtés	50 126	0,50
CONDUIT DE DEGIVRAGE - Rempl.	50 070	0,15
BOITIER DE CHAUFFAGE - Rempl.	50 118	0,80
BUSE DE DEGIVRAGE - Rempl.	50 078	0,80
SUPPORT DE COMMANDE DE CHAUFFAGE OU DEGIVRAGE - Rempl.	50 153	0,60

## ENTRETIEN PÉRIODIQUE

### SERVICE

suivant Gammes mentionnées sur les coupons du Guide d'Entretien

Service		
10 000 km	01 912	2,00
20 000 km	01 914	3,30
30 000 km	01 016	2,00
40 000 km	01 918	4,60
50 000 km	01 920	2,00
60 000 km	01 922	3,30
70 000 km	01 924	2,00
80 000 km	01 926	4,60
90 000 km	01 928	2,00
100 000 km	01 930	3,30

### Station-service

Tous les 5 000 km	01 911	*
Tous les 20 000 km	01 915	*

\* TARIF FORFAITAIRE LOCAL

### ÉCLAIRAGE ET SIGNALISATION AV

VOIR CHOC AV

### ÉCLAIRAGE ET SIGNALISATION AR

VOIR CHOC AR



# OPÉRATIONS DE MÉCANIQUE COMPLÉMENTAIRES

---

## opérations de mécanique complémentaires

Ces opérations sont complémentaires aux opérations courantes d'entretien et d'utilisation et également aux opérations suite à accident classées dans les zones de choc. Elles sont découpées de telle sorte qu'elles évitent les cumuls de temps.

### OPÉRATIONS SUR MOTEURS

#### ÉQUIPEMENTS DES MOTEURS

pages 12 à 14

#### ÉQUIPEMENTS HYDRAULIQUES

#### BOITES DE VITESSES

page 15

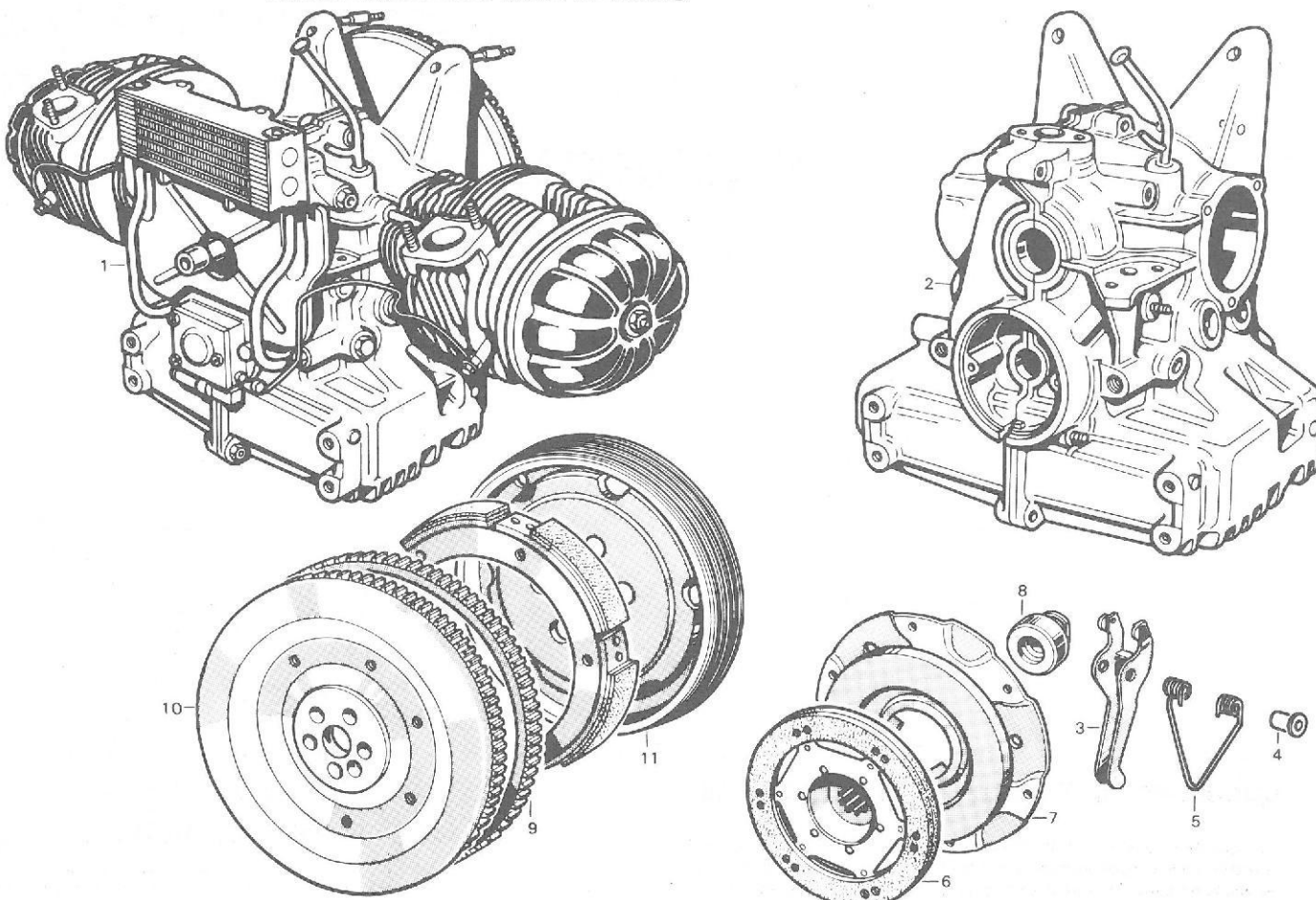
#### ESSIEU AVANT

#### ESSIEU ARRIÈRE

pages 16 à 17

# OPÉRATIONS DE MÉCANIQUE COMPLÉMENTAIRES

## ENSEMBLES MOTEURS

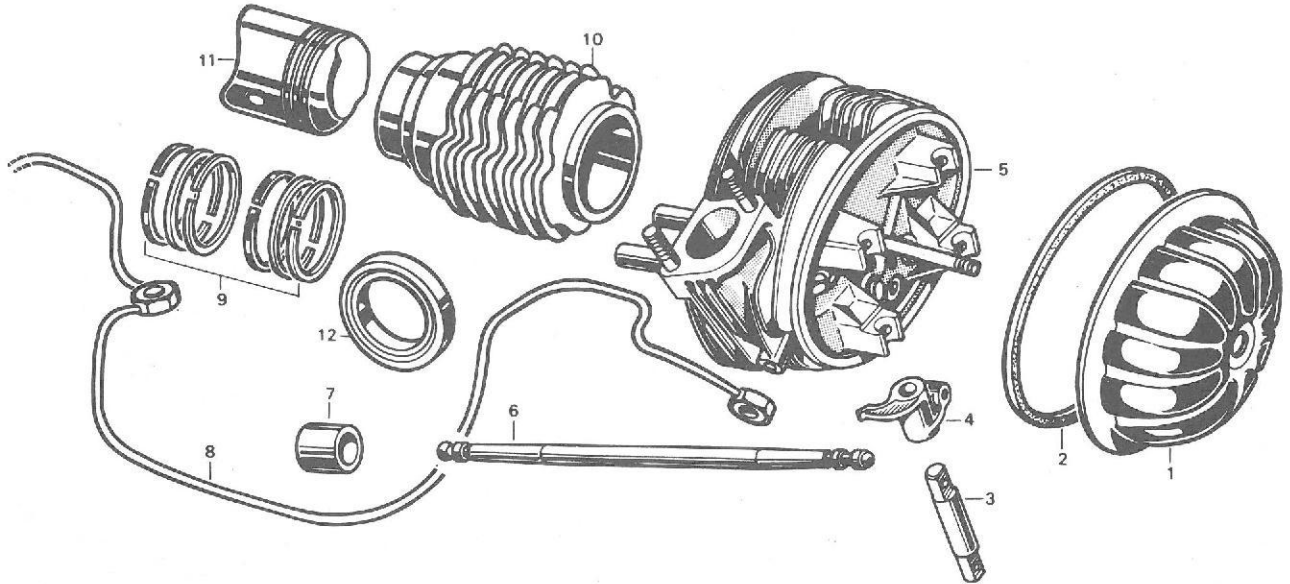


TEMPS exprimés en heures et centièmes d'heure

Rep.	Opérations	Code	Temps	Rep.	Opérations	Code	Temps
	<b>ENSEMBLE MOTEUR-B.V. - Dépose-pose comprenant dépose-pose capot, ensemble calandre et son support, partiellement échangeurs de chauffage et pot de détente - Y. c. contrôle niveau huile moteur, réglages ralenti, phares, frein de secours, câbles de chauffage et purge freins</b>	01 008	6,60		<b>Moteur déposé et désaccouplé</b>		
	(caisse déposée) - Dépose-pose	01 014	1,00	2		CARTER-MOTEUR - Rempl. comprenant déshabillage-habillage, passage au banc, réglage culbuteurs et contrôle des fuites. Y c. P.M.P.	
	<b>ENSEMBLE MOTEUR-B.V. (déposé) - Désaccouplement-accouplement</b>	09 089	0,30		N. c. remise en état culasses	01 070	11,40
<b>1</b>	<b>MOTEUR (seul) - Dépose-pose comprenant dépose-pose calandre, tôle inférieure. Contrôle huile moteur, réglages garantie de débrayage, câbles de chauffage, ralenti et phares</b>	01 057	5,40	3	<b>FOURCHETTE DE DEBRAYAGE - Rempl. y c. rempl. butée</b>	08 057	1,80
	(calandre déposée) - Dépose-pose	01 059	3,50		Embrayage normal	08 056	2,00
				4 ou 5	<b>BAGUE ANTI-BRUIT ou RESSORT de FOURCHETTE - Rempl.</b>	08 070	0,35
					Embrayage centrifuge	08 073	0,55
				6 et 7	<b>DISQUE ET/OU MECANISME D'EMBRAYAGE - Rempl.</b>	08 007	0,35
					Embr. centrifuge	08 012	0,55
				8	<b>BUTE DE DEBRAYAGE (accessible) - Rempl.</b>	08 051	0,15
				9	<b>COURONNE DE DEMARREUR - Rempl. Y c. dépose-pose embrayage et volant moteur ou couronne avec segments</b>		
					Embr. norm. ou embr. centr.	01 127	0,90
					(volant moteur déposé)	01 121	0,35
				10	<b>VOLANT MOTEUR - Rempl. y c. dépose-pose embrayage ou couronne avec segments</b>		
					Embr. norm. ou embr. centr.	01 117	0,60
					<b>CARTER-MOTEUR - CARTER DE B.V. et d'EMBRAYAGE (moteur et B.V. déposés et désaccouplés) - Contrôle alignement points d'appui au compareur</b>	09 021	2,70
					+ Suppléments pour embrayage centrifuge suite à remise en ligne du carter		
					- TAMBOUR (11, mécanisme d'embrayage déposé) - Réglage	08 014	+ 0,35
					- DISQUE D'EMBRAYAGE et/ou MECANISME (6 et/ou 7) (tambour déposé) - Dépose-pose ou rempl.	08 017	+ 0,35

Remise en état ou révision culasse = rodage soupapes

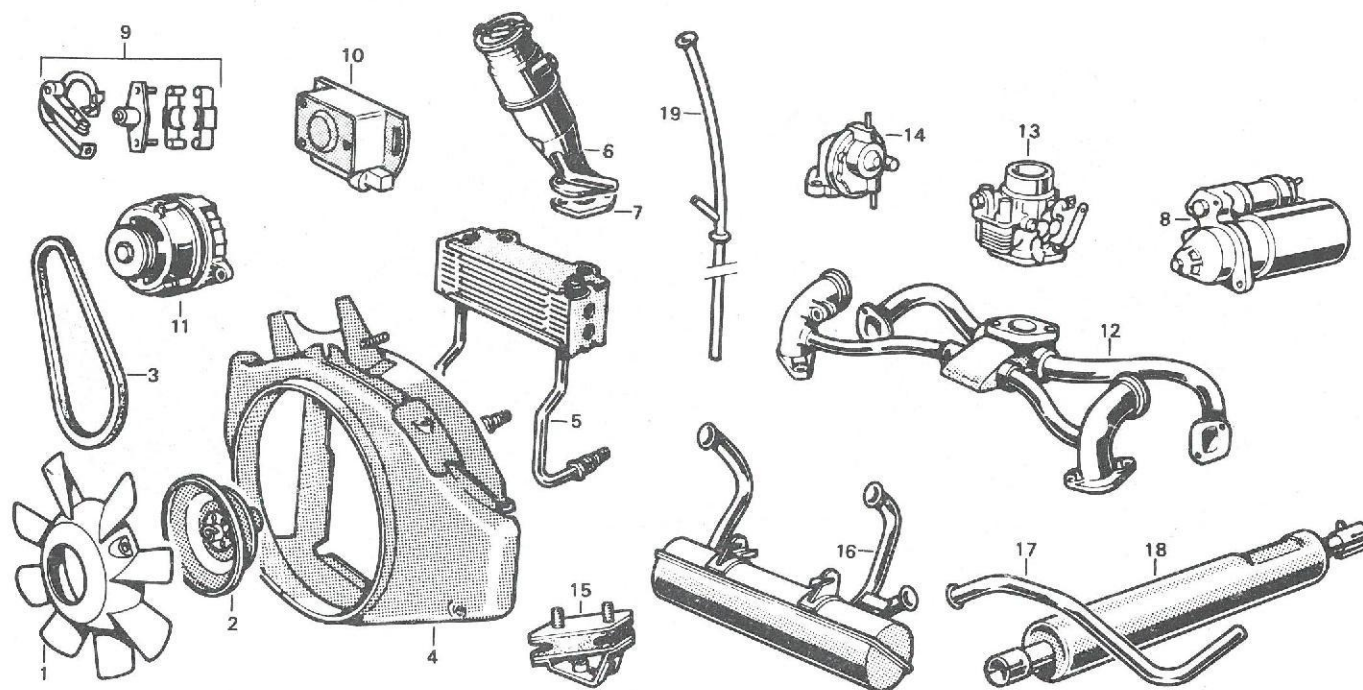




TEMPS exprimés en heures et centièmes d'heure

Rep.	Opérations	Code	Temps	Rep.	Opérations	Code	Temps
	<b>Ensemble moteur-B.V. déposé</b>				<b>Ensemble moteur-B.V. déposé</b>		
1 ou 2	COUVRE-CULASSE ET/OU JOINT - Rempl.			8	TUBE DE GRAISSAGE DES CULASSES - Rempl.		
	1 côté 01 830		0,20		01 669		2,20
	2 côtés 01 834		0,35	9	JEU DE SEGMENTS - Rempl. y c. P.M.P. et passage banc	01 551	5,80
3 ou 4	1 AXE DE CULBUTEUR ou 1 CULBUTEUR - Rempl. y c. réglage culbuteurs	01 726	1,30	10-11	CYLINDRES-PISTONS - Rempl. y c. contrôle des poussoirs, réglage des culbuteurs et P.M.P. et passage au banc	01 139	6,30
—	AXES DE CULBUTEUR OU CULBUTEURS Rempl. y c. réglage culbuteurs	1 côté 01 327	1,50		+ Suppl. : 2 CULASSES - Remise en état	01 503	+ 2,10
		2 côtés 01 328	2,30	12	BAGUE D'ETANCHEITE AR DE VILEBREQUIN - Rempl. comprenant désaccouplement-accouplement moteur-B.V., dépose-pose mécanisme d'embrayage ou couronne avec segments et volant moteur - Y c. contrôle fuites au banc	01 088	2,10
5	CULASSE - Rempl. y c. réglage culbuteurs						
	Par culasse nue 1 côté 01 441		3,10				
	2 côtés 01 442		4,70				
	Par culasse complète 1 côté 01 463		1,80				
	2 côtés 01 474		2,30				
	Révision 2 côtés 01 443		4,40				
	+ Suppl. : TIGES et POUSSOIRS (6 et 7) - Contrôle ou rempl.	01 520	+ 0,35				

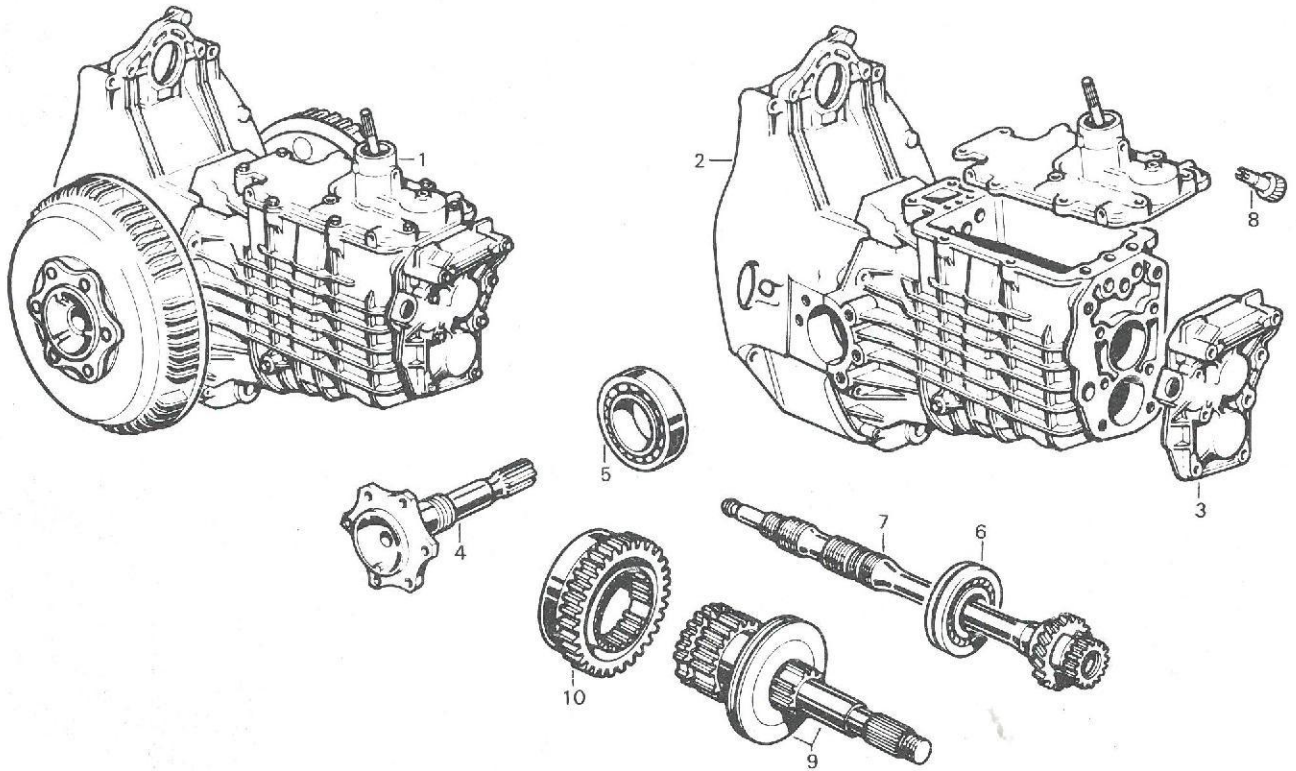
Remise en état ou révision culasse = rodage soupapes



TEMPS exprimés en heures et centièmes d'heure

Rep.	Opérations	Code	Temps	Rep.	Opérations	Code	Temps
<b>Ensemble moteur-B.V. déposé</b>				<b>Ensemble moteur-B.V. déposé</b>			
1 et 2	VENTILATEUR ET POULIE - Rempl. ....	05 013	0,40	11	ALTERNATEUR - Dépose-pose ou rempl. ... (déposé) - Remise en état	11 006 11 007	0,35 0,90
1 ou 2	VENTILATEUR OU POULIE (ensemble déposé) - Rempl. ....	05 011	0,15	12	TUBULURE ADMISSION-ECHAPPEMENT - Rempl. ....	03 036	1,10
3	COURROIE D'ALTERNATEUR - Rempl. ....	05 026	0,35	13	CARBURATEUR - Dépose-pose ou rempl. ... (déposé) - Nettoyage, contrôle et réglage niveau de cuve	03 159 03 168	0,30 0,80
4	COLLECTEUR D'AIR - Rempl. comprenant dépose- pose ventilateur	05 221	1,60	14	POMPE A ESSENCE et/ou TIGE DE COMMANDE - Rempl. y c. contrôle dépassement tige	03 053	0,30
5	REFRIGERATEUR D'HUILE - Rempl. ....	05 067	2,30	15	SUPPORT MOTEUR - Rempl. ... AV 1 côté AV 2 côtés AR	07 025 07 027 09 002	0,30 0,35 0,20
6 ou 7	RENIFLARD et/ou JOINT - Rempl. ....	01 634	0,20	16	POT DE DETENTE - Rempl. ....	04 126	0,15
8	DEMARREUR - Dépose-pose ou rempl. .... (déposé) - Remise en état	53 004 53 020	0,15 1,50	19	PUITS DE JAUGE - Rempl. ....	01 664	1,50
9	RUPTEUR - Rempl. y c. dépose-pose allumeur et réglage avance centrifuge, contacts et point d'allumage	06 118	1,50	<b>Ensemble échappement déposé</b>			
10	ALLUMEUR - Rempl. y c. réglages avance centri- fuge, contacts et point d'allumage	06 064	1,30	17	TUBE INTERMEDIAIRE OU AR - Rempl. ...	04 131	0,30
				18	SILENCIEUX - Rempl. ....	04 139	0,55





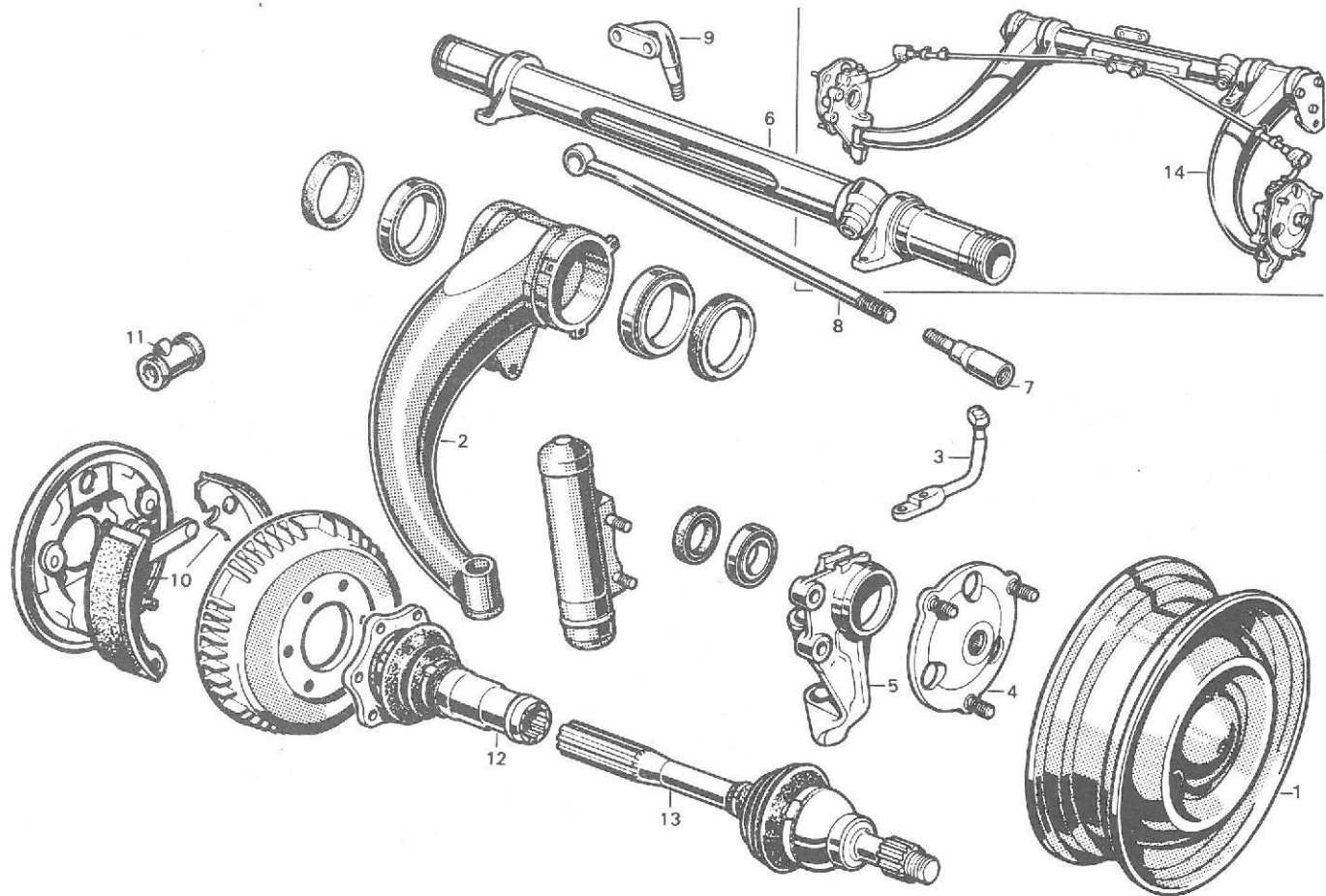
TEMPS exprimés en heures et centièmes d'heure

Rep.	Opérations	Code	Temps
<b>Ensemble moteur-B.V. déposé</b>			
	ENSEMBLE MOTEUR-B.V. - Désaccouplement- accouplement .....	09 089	0,30
<b>B.V. déposée et désaccouplée du moteur</b>			
1	BOITE DE VITESSES - Rempl. y c. mise à niveau Embrayage normal .....	09 061	3,20
	Y c. réglage tambour et rempl. éventuel disque ou mécanisme .....	Embrayage centrifuge 09 062	4,10
	Remise en état y c. déshabillage-habillage Embrayage normal .....	09 013	9,10
	Y c. réglage tambour et rempl. éventuel disque ou mécanisme .....	Embrayage centrifuge 09 073	10,00
	+ Suppl. : CARTER DE B.V. et d'EMBAYAGE (2) - Rempl. ....	09 033	+ 0,35
2	CARTER DE B.V. et d'EMBAYAGE - Rempl. Embrayage normal .....	09 025	9,40
	Y c. réglage tambour et rempl. éventuel disque ou mécanisme .....	Embrayage centrifuge 09 041	10,30
	+ Suppléments aux opérations de remise en état B.V. et rempl. carter de B.V. et d'embrayage :		
	— COUVERCLE DE ROULEMENTS (3) - Rempl. ....	09 043	+ 0,15
	— ARBRE DE DIFFERENTIEL (4) ou ROULEMENT (5) - Rempl. ....	09 178	+ 0,65
	— ROULEMENT D'ARBRE DE COMMANDE (6) - Rempl. ....	09 066	+ 0,30
	— ARBRE DE COMMANDE (7) ET ROULEMENT (6) - Rempl. ....	09 065	+ 0,30

Rep.	Opérations	Code	Temps
<b>B.V. déposée et désaccouplée du moteur</b>			
3	COUVERCLE AR DE ROULEMENTS - Rempl. ....	09 037	0,50
4 ou 5	ARBRE DE DIFFERENTIEL ou ROULEMENT - Rempl. 1 côté .....	09 125	2,50
	2 côtés .....	09 126	4,80
8	PIGNON DE VIS DE COMPTEUR - Rempl. ....	09 171	0,15
9 ou 10	ARBRE PRIMAIRE ou BALADEURS - Rempl. Embrayage normal .....	09 057	2,60
	Y compris régl. tambour embrayage centrifuge .....	09,058	3,50

CARTER MOTEUR, CARTER DE B.V. et D'EMBAYAGE  
Contrôle : voir ENSEMBLES MOTEURS

ESSIEU AVANT

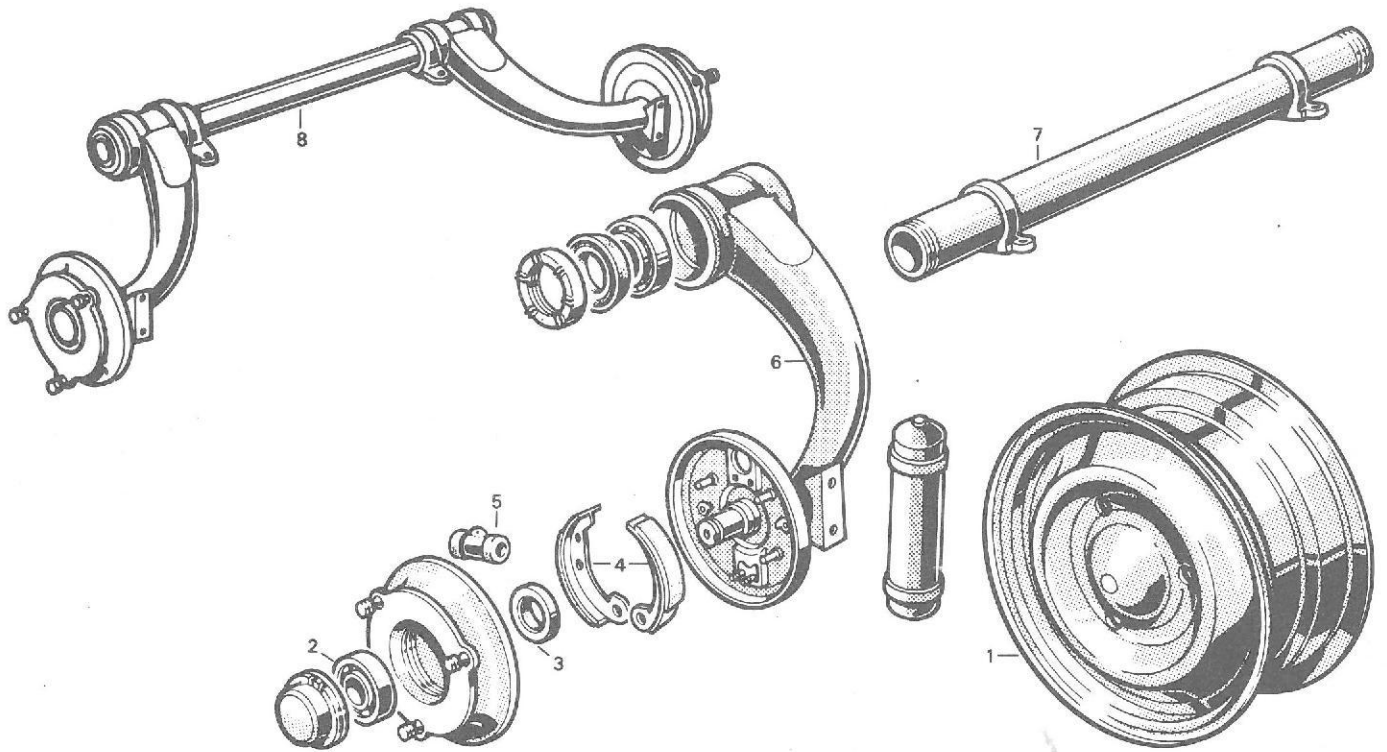


TEMPS exprimés en heures et centièmes d'heure

Rep.	Opérations	Code	Temps	Rep.	Opérations	Code	Temps		
1	ROUE - Dépose-pose .....	1 côté 22 013	0,15	6	TRAVERSE D'ESSIEU AV (déposée et désaccouplée des bras) - Rempl. y c. remise en état direction, peinture et contrôle .....	20 087	3,40		
		2 côtés 22 015	0,20						
	JANTE ou PNEU (roue déposée) - Rempl. (sans chambre) .....	22 019	0,50						
	+ Suppl. : ROUE - Equilibrage .....	22 089	+ 0,30						
2	BRAS D'ESSIEU - Dépose-pose, déshabillage-habillage pour contrôle ou rempl. N. c. réglage. Y c. peinture .....	côté D 20 025	3,20	10 et 11	SEGMENTS DE FREIN AV et CYLINDRE DE ROUE - Rempl. y c. centrage .....	25 056	2,50		
		côté G 20 026	3,60						
			2 côtés 20 027	6,30	11	CYLINDRE DE ROUE (déposé) - Remise en état .....	25 073	0,20	
	+ Suppléments :				12 et 13	TRANSMISSION - Rempl. ....	10 033	0,85	
	- REGLAGE comprenant hauteurs AV et AR, parallélisme et braquage .....								
	- 1 BRAS - Dépose-pose et TRAVERSE D'ESSIEU (6) - Dépose-pose .....								
	côté D 20 045								
	côté G 20 042								
	- BRAS D'ESSIEU (2, déshabillé) - Contrôle .....								
20 055									
- LEVIER DE DIRECTION (3) - Rempl. ...									
20 035									
- MOYEU et/ou PIVOT (4 et/ou 5) - Rempl. y c. contrôle ou rempl. roulement ou bague d'étanchéité .....									
20 060									
6	TRAVERSE D'ESSIEU (déposée et désaccouplée des bras) - Contrôle comprenant dépose-pose 2 barres de direction avec embouts, roulements et bagues d'étanchéité .....	20 083	0,70	<b>Bras déposé</b>					
		+ Suppléments :				2	BRAS D'ESSIEU - Déshabillage-habillage pour contrôle ou rempl. ....	20 051	1,10
		- EMBOUT et/ou BARRE DE DIRECTION (7 et/ou 8) - Rempl. ....						24 095	1,10
		- SUPPORT MOTEUR AR (9, sur traverse) Rempl. ....				07 055	+ 0,45		
14	ESSIEU AV COMPLET - Rempl. n. c. réglage .....	20 205	1,30	<b>Caisse déposée</b>					
		+ Suppl. : REGLAGE comprenant hauteurs AV et AR, parallélisme et braquage .....				20 024	+ 1,60		
		2 et 6	1 BRAS avec TRAVERSE D'ESSIEU (déposés) - Désaccouplement-accouplement du bras ..	20 047	0,60				



ESSIEU ARRIÈRE



TEMPS exprimés en heures et centièmes d'heure

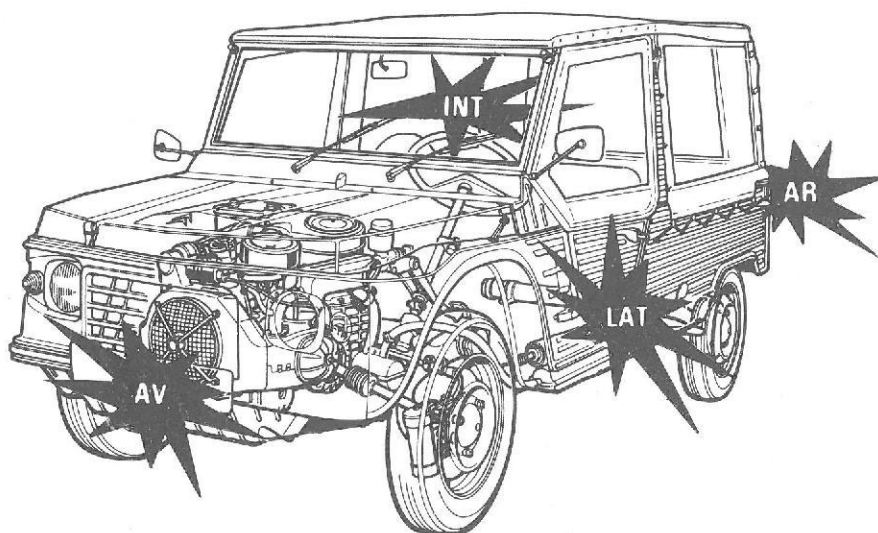
Rep.	Opérations	Code	Temps	Rep.	Opérations	Code	Temps
	ROUE AR - Dépose-pose	1 côté 22 014	0,15				
		2 côtés 22 016	0,20				
1	JANTE ou PNEU (roue déposée) - Rempl. (sans chambre)	22 019	0,50				
	+ Suppl. : ROUE - Equilibrage	22 089	+ 0,30				
2 et 3	ROULEMENT et JOINT D'ETANCHEITE DE MOYEU TAMBOUR (moyeu tambour déposé) - Rempl.	1 côté 25 384	0,20				
	+ Suppléments :						
	- SEGMENTS DE FREIN (4) - Centrage y c. réglage cames	2 côtés 25 393	+ 0,60				
	- SEGMENTS DE FREIN (4) - Rempl. y c. centrage segments et réglage cames	1 côté 25 395	+ 0,50				
		2 côtés 25 397	+ 0,90				
	- CYLINDRE DE ROUE (5) - Dépose-pose ou rempl. N. c. dépose-pose segments ni purge	1 côté 25 372	+ 0,20				
		2 côtés 25 373	+ 0,35				
5	CYLINDRE DE ROUE (moyeu-tambour déposé) - Dépose-pose ou rempl. N. c. dépose-pose segments ni purge	1 côté 25 344	0,30				
		2 côtés 25 345	0,40				
-	CYLINDRE DE ROUE (déposé) - Remise en état	25 368	0,20				
				6	BRAS D'ESSIEU - Dépose-pose, déshabillage-habillage pour contrôle ou rempl. comprenant purge. N. c. réglage. Y c. peinture		
					avec batteur 1 bras 21 024		4,80
					avec batteurs 2 bras 21 027		8,40
					sans batteur 1 bras 21 017		4,70
					sans batteurs 2 bras 21 030		8,10
					+ Suppléments :		
					- TRAVERSE D'ESSIEU (7) - Dépose-pose		
					(1 bras déposé) 21 154	+ 2,20	
					(2 bras déposés) 21 155	+ 0,70	
				7	TRAVERSE D'ESSIEU (déposée, désaccouplée des bras) - Contrôle	21 184	0,65
				-	TRAVERSE D'ESSIEU (déposée, désaccouplée des bras) - Rempl. y c. contrôle et peinture	21 074	0,65
					<b>Caisse déposée</b>		
				8	ESSIEU AR COMPLET AVEC FREINS - Dépose-pose ou rempl. N. c. réglage ni purge	21 165	1,50
					+ Suppl. : BRAS D'ESSIEU (6) - Désaccouplement-accouplement, déshabillage-habillage pour contrôle ou rempl. Y c. peinture		
					avec batteur 21 056	+ 2,80	
					sans batteur 21 055	+ 2,70	
				-	ESSIEU AR COMPLET AVEC FREINS (déposé) - Remise en état, comprenant désaccouplement-accouplement des 2 bras de l'essieu, démontage-remontage complet de l'ensemble, nettoyage, contrôle et rempl. éventuel des pièces. Y c. contrôle bras et traverse, remise en état freins et peinture de l'ensemble		
					avec batteurs 21 170	6,60	
					sans batteurs 21 171	6,20	





# ZONES DE CHOC

## zones et localisation des chocs



### CHOC AVANT

page 21 \_\_\_\_\_

### CHOC LATÉRAL

pages 22 à 23 \_\_\_\_\_

### CHOC ARRIÈRE

page 24 \_\_\_\_\_

### CHOC DE L'INTÉRIEUR

pages 25 à 26 \_\_\_\_\_

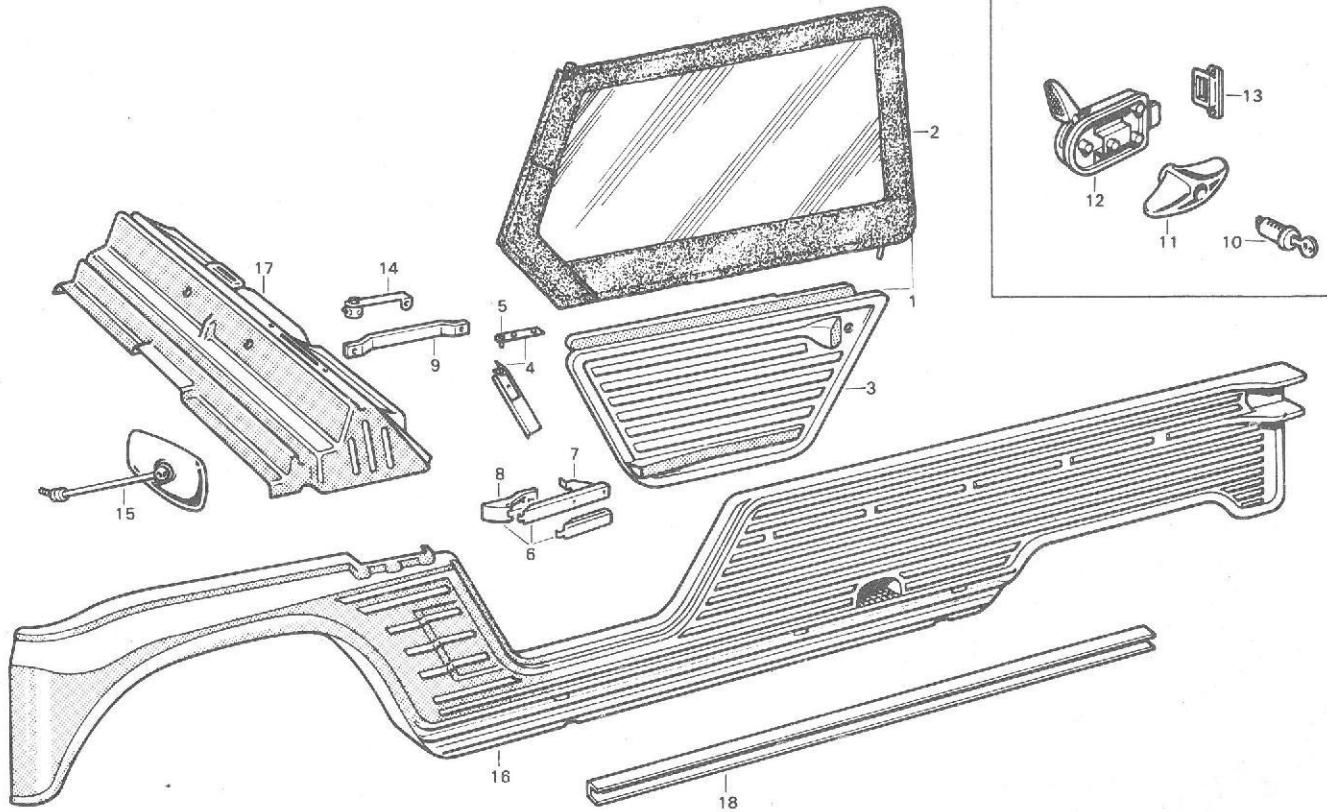
### ENSEMBLES DE CAISSES

page 27 \_\_\_\_\_





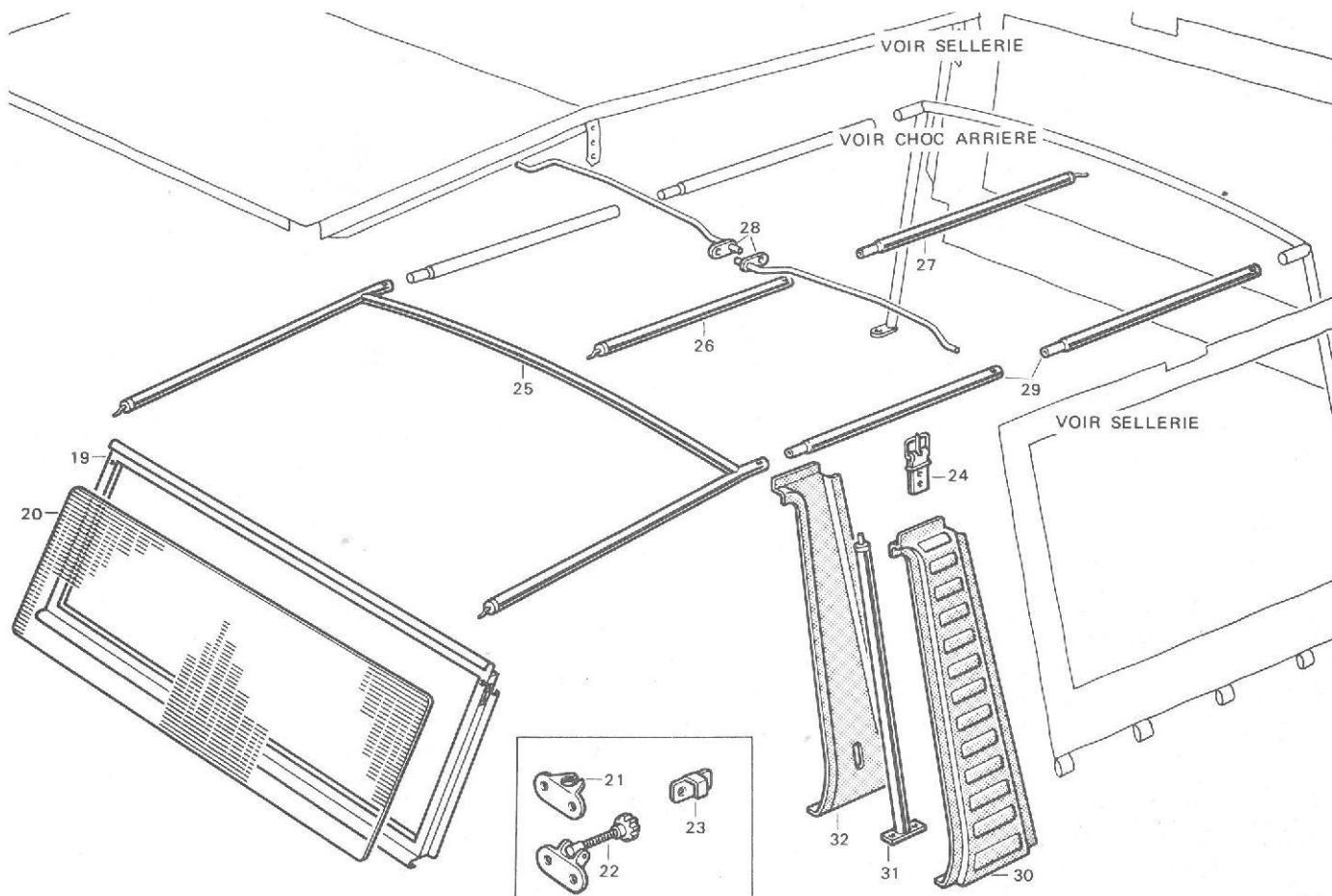




## TEMPS exprimés en heures et centièmes d'heure

Rep.	Opération	Code	Temps	Rep.	Opération	Code	Temps	
1	PORTE AV COMPLETE - Dépose-pose y c. réglage			15	RETROVISEUR EXTERIEUR - Rempl. ....	65 487	0,15	
	(déposées) Déshabillage-habillage	65 003	0,40		16	PANNEAU DE COTE (avec ou sans passage de roue)		
	Rempl. y c. réglage	65 005	1,20			- Rempl. comprenant dépose-pose capot, porte		
	65 015	1,60	complète, dépose-pose ou rempl. capotes avec					
2	PORTE AV SUP. - Dépose-pose	65 022	0,10		ses armatures, dépose-pose ensemble pare-brise	31 141	8,00	
	(déposée) - Déshabillage-habillage	65 024	0,15	+ Suppléments :				
	Rempl.	65 026	0,20	- PLANCHE DE BORD (17) - Rempl.				
3	PORTE AV INF. - Dépose-pose y c. réglage	65 029	0,40		→ 9/74 41 011	+ 4,80		
	(déposée) - Déshabillage-habillage	65 031	1,00		9/74 ↳ 41 017	+ 5,10		
	Rempl. y c. réglage	65 033	1,40		- PIED MILIEU COMPLET (30, 31 et 32) - Rempl.	31 123	+ 0,70	
4	CHARNIERE SUP. FEMELLE OU COMPLETE - Rempl.				- BARRE DE LIAISON DE SUPPORT DE CAISSE			
	y c. dépose-pose capot et porte AV complète	65 171	1,00	16 et...	(18) - Rempl. ....	31 648	+ 0,40	
5	CHARNIERE SUP. MALE - Rempl. y c. dépose-pose				- TARE COTE D. - Pose	31 582	+ 0,15	
	porte AV complète	65 167	0,40		PANNEAU DE COTE (avec ou sans passage de roue)			
6	CHARNIERE INF. COMPLETE - Rempl. y c. dépose-pose				ET CALANDRE - Rempl. comprenant dépose-pose			
	AV complète	65 172	0,70		capot, porte complète, dépose-pose ou rempl.			
7	CHARNIERE INF. MALE - Rempl. y c. dépose-pose				capotes avec ses armatures, dépose-pose ensemble			
	porte AV complète	65 169	0,50		de pare-brise, pied milieu et réglage phares	31 145	10,60	
8	CHARNIERE INF. FEMELLE - Rempl. ....	65 170	0,20		+ Suppléments :			
					- PLANCHE DE BORD (17) - Rempl.			
9	TIRANT DE PORTE - Rempl. ....	65 084	0,15		→ 9/74 41 011	+ 4,80		
					9/74 ↳ 41 017	+ 5,10		
10	BARILLET - Rempl. ....	65 210	0,30		- RENFORT DE PARE-CHOC AV - Rempl.	70 111	+ 0,40	
					- SUPPORT DE CALANDRE et RENFORT DE			
11	POIGNEE EXT. DE PORTE - Rempl. ....	65 244	0,10		PARE-CHOC AV - Rempl. ....	70 113	+ 1,20	
					- PIED MILIEU COMPLET (30, 31 et 32) - Rempl.	31 123	+ 0,70	
12	SERRURE DE PORTE - Rempl. y c. dépose-pose				- TARE COTE D - Pose	31 582	+ 0,15	
	poignée	65 228	0,20					
13	GACHE DE SERRURE - Rempl. ....	65 232	0,30					
14	GACHE D'ACCROCHAGE DE PORTE SUPERIEURE -							
	Rempl. y c. dépose-pose porte supérieure	65 233	0,40	16	PANNEAU DE COTE (avec ou sans passage de roue)			
					- Rempl. ....	31 124	7,10	
					+ Suppl. : PLANCHE DE BORD (17) - Rempl.			
					→ 9/74 41 013	+ 4,40		
					9/74 ↳ 41 018	+ 4,70		

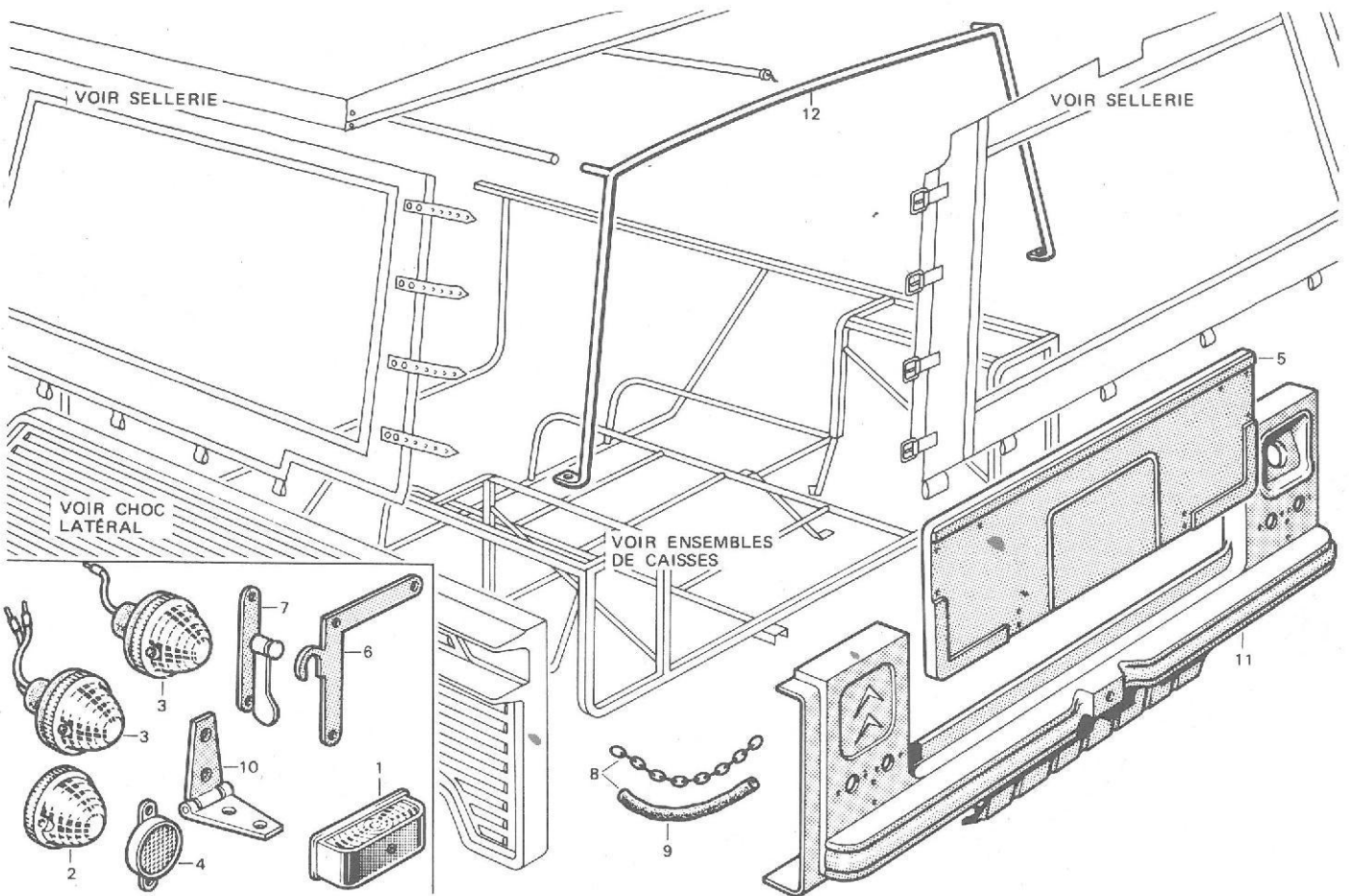




TEMPS exprimés en heures et centièmes d'heure

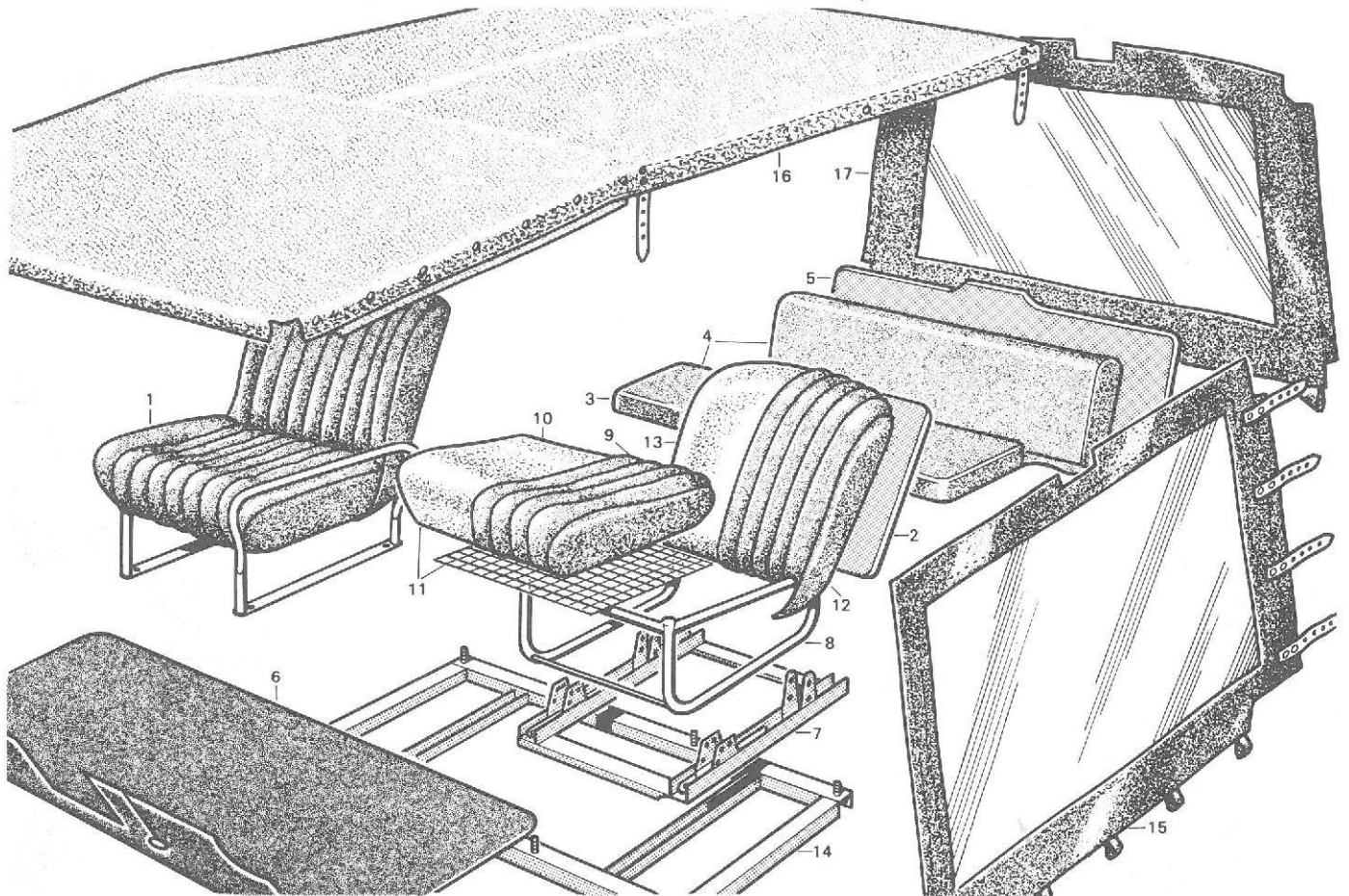
Rep.	Opérations	Code	Temps	Rep.	Opérations	Code	Temps
19	ENCADREMENT DE PARE-BRISE - Rempl. comprenant dépose-pose capote supérieure, armature AV et portes supérieures .....	60 188	2,00	26 ou 27	TUBE CENTRAL - Rempl. y c. dépose-pose ou rempl. capote AR, armature AR et arceaux latéraux .....	69 185	0,50
20	PARE-BRISE - Dépose-pose (même texte que code 60 188) .....	60 136	2,50	28	ARCEAUX LATÉRAUX - Rempl. y c. dépose-pose ou rempl. capote AR, armature AR et tube central .....	69 186	0,50
—	PARE-BRISE - Rempl. (même texte que code 60 188) .....	60 105	2,50	29	TUBES LATÉRAUX - Rempl. y c. dépose-pose ou rempl. tube central, arceaux latéraux et armature AR. Y c. dépose-pose partielle capote supérieure .....	69 187	0,65
—	(encadrement déposé) - Rempl. .....	60 106	0,50	+ Suppl. :	CAPOTE SUPÉRIEURE - Rempl. .....	69 116	+ 0,10
—	PARE-BRISE (brisé) - Rempl. y c. nettoyage .....	60 115	2,80	ARMATURES (25, 26, 27, 28, 29 et arrière) - Rempl. y c. dépose-pose ou rempl. capotes supérieure, latérales et arrière .....	69 189	1,10	
21	BOUTON DE VERROUILLAGE - Rempl. ....	60 144	0,90	30, 31 et 32	PIED MILIEU COMPLET - Rempl. ....	31 151	1,30
—	(encadrement pare-brise déposé) - Rempl. ....	60 145	0,15	30	PIED MILIEU (montant extérieur) - Rempl. y c. dépose-pose pied milieu complet .....	31 153	1,50
22	PATTE DE VERROUILLAGE - Rempl. ....	60 146	0,90	31	ARMATURE DE PIED MILIEU - Rempl. y c. dépose-pose pied milieu complet et rempl. éventuel d'un montant .....	31 170	1,20
—	(encadrement pare-brise déposé) - Rempl. ....	60 147	0,15	32	PIED MILIEU (montant intérieur) - Rempl. y c. dépose-pose milieu complet .....	31 164	1,30
21 et 22	BOUTON ET PATTE DE VERROUILLAGE - Rempl. ....	60 148	1,00				
—	(encadrement pare-brise déposé) - Rempl. ....	60 149	0,20				
23	CROCHET DE CAPOTAGE LATÉRAL - Rempl. ....	69 134	0,30				
—	+ Suppl. : PAR CROCHET SUPPLÉMENTAIRE - Rempl. ....	69 136	+ 0,10				
24	SANGLE DE CAPOTE - Rempl. ....	69 169	0,10				
25	ARMATURE AV - Rempl. y c. dépose-pose ou rempl. capote supérieure, tube central et arceaux latéraux .....	69 184	0,90				

# CHOC ARRIÈRE



TEMPS exprimés en heures et centièmes d'heure

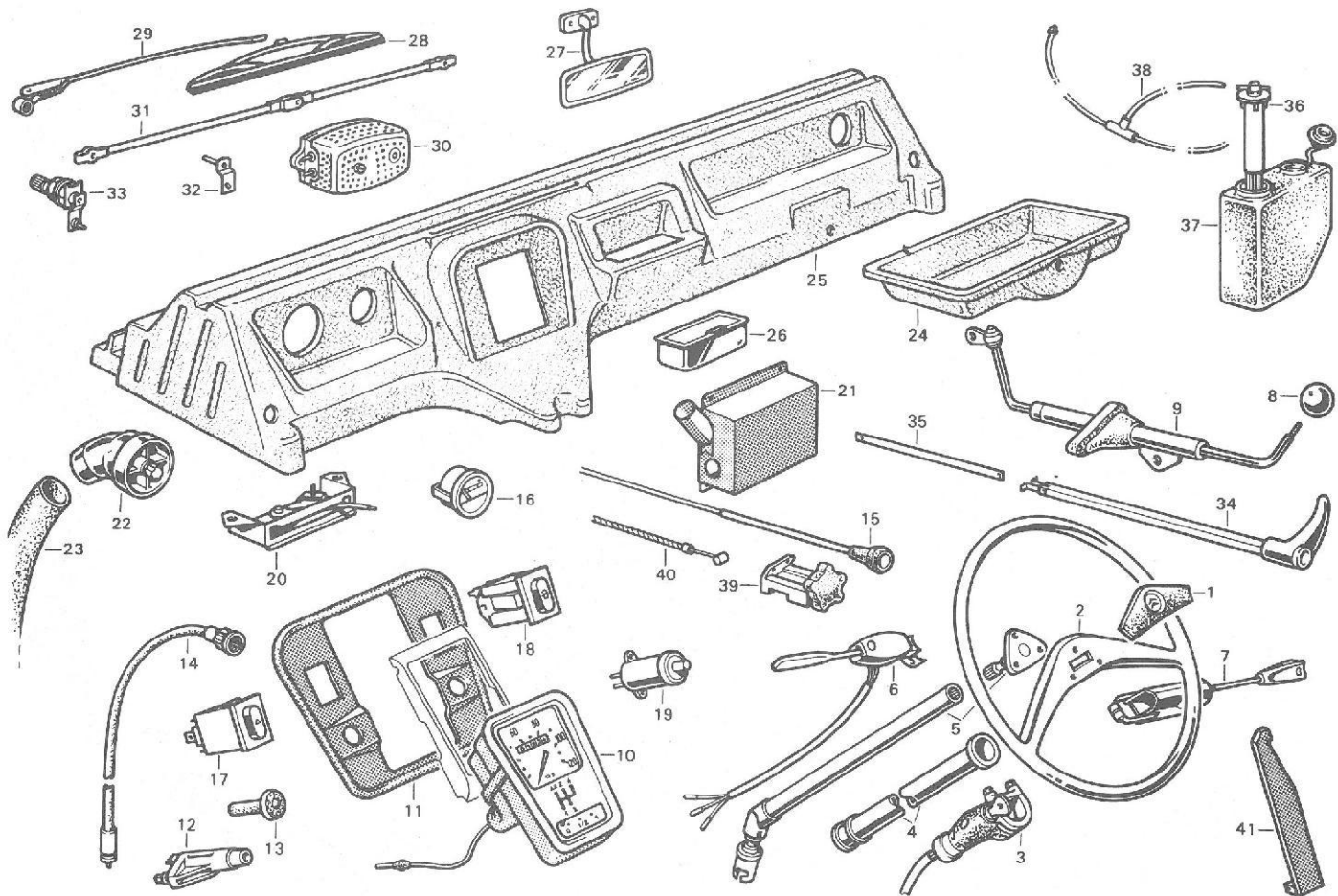
Rep.	Opérations	Code	Temps	Rep.	Opérations	Code	Temps
1	ECLAIREUR DE PLAQUE DE POLICE - Rempl.	53 788	0,20	—	PANNEAU AR - PANNEAU DE COTE - Rempl. comprenant dépose-pose capot, porte complète, dépose-pose ou rempl. capotes, armatures, dépose-pose ensemble de pare-brise, hayon AR et pied milieu. Y c. réglage phares	31 118	* 11,00
2	CABOCHON DE FEU AR ou D'INDICATEUR DE DIRECTION - Rempl.	53 728	0,10		+ Suppléments :		
	LAMPE DE FEU AR ou D'INDICATION DE DIRECTION ou D'ECLAIREUR DE PLAQUE DE POLICE - Rempl.	53 770	0,10		— PLANCHE DE BORD - Rempl. → 9/74	41 011	+ 4,80
3	FEU AR ou INDICATEUR DE DIRECTION - Rempl.	53 784	0,30		9/74 →	41 017	+ 5,10
4	CATADIOPTRE - Rempl.	53 720	0,20		— PIED MILIEU COMPLET - Rempl.	31 123	+ 0,70
5	HAYON AR - Dépose-pose (déposé) - Déshabillage-habillage	67 003	0,60	12	— TARE COTE D - Pose	31 582	+ 0,15
	Rempl.	67 007	0,70		ARMATURE AR - Rempl. y c. dépose-pose ou rempl. capote AR, tube central et arceaux latéraux	69 193	0,50
	Rempl.	67 015	1,30				
	+ Suppléments :				+ Suppléments :		
	— PLAQUE DE POLICE - Peinture fond noir et numéros	31 723	+ 0,75		— BARRE DE LIAISON DE SUPPORT DE CAISSE - Rempl.	31 648	+ 0,40
	— PLAQUE DE POLICE (rapportée) - Pose	67 016	+ 0,40		— FEU AR ou INDICATEUR DE DIRECTION (3) - Rempl.	53 781	+ 0,10
6	GACHE (sur hayon) - Rempl.	67 456	0,20		— ECLAIREUR DE PLAQUE DE POLICE (1) - Rempl.	53 780	+ 0,10
7	PATTE (sur panneau AR) - Rempl.	67 458	0,20				
8	CHAINE COMPLETE - Rempl.	67 481	0,40				
9	GAINE (sur chaîne) - Rempl.	67 483	0,35				
10	CHARNIERE DE HAYON - Rempl.	67 133	0,35				
11	PANNEAU AR - Rempl. comprenant dépose-pose armature AR de capote et hayon AR	31 320	* 2,80				



TEMPS exprimés en heures et centièmes d'heure

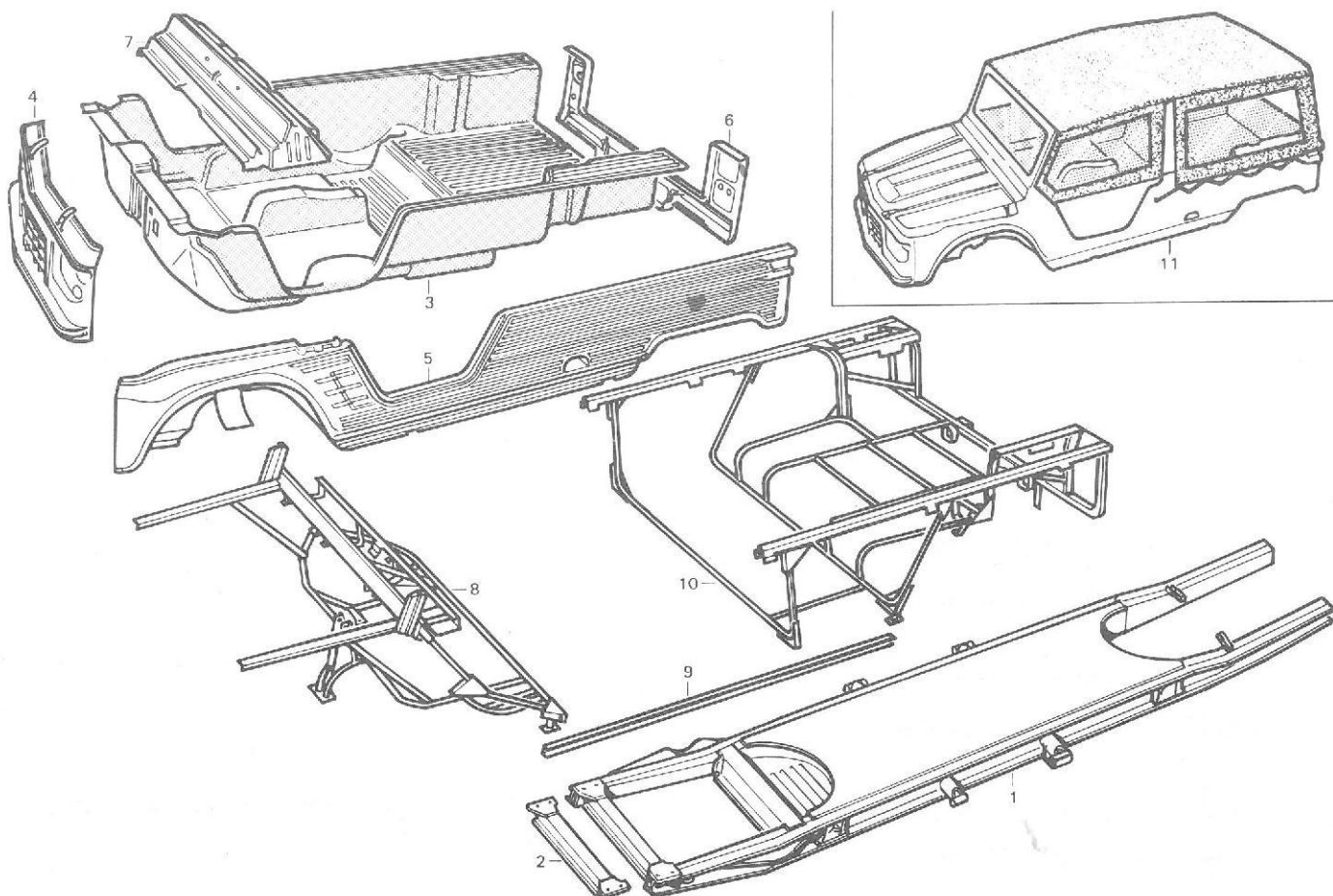
Rep.	Opérations	Code	Temps	Rep.	Opérations	Code	Temps
1	SIEGE AV - Dépose-pose	81 001	0,40	<b>Sièges déposés</b>			
2	PANNEAU AR DE SIEGE AV - Rempl.	81 006	0,30	7	SOUBASSEMENT - Rempl.	81 073	0,20
3, 4 et 5	BANQUETTE AR - Dépose-pose	82 001	0,10	8	ARMATURE DE SIEGE AV - Rempl. côté D	81 022	2,10
3 et 4	COUSSIN et DOSSIER DE BANQUETTE AR - Rempl.	82 047	0,55		côté G	81 023	2,50
5	PANNEAU DE DOSSIER DE BANQUETTE AR - Rempl.	82 003	0,30	9	GARNITURE D'ASSISE - Rempl.	81 045	1,40
6	TAPIS AVANT - Rempl.	80 234	0,15	+ Suppléments :			
15	CAPOTE LATÉRALE - Rempl.	69 130	0,20		- MATELASSURE (10) - Rempl.	81 161	+ 0,20
16	CAPOTE SUPÉRIEURE - Rempl.	69 115	0,40		- MATELASSURE ET GRILLAGE (10 et 11) - Rempl.	81 046	+ 0,35
15 et 16	CAPOTES LATÉRALES ET SUPÉRIEURE - Rempl.	69 128	0,60	12	GARNITURE DE DOSSIER - Rempl.	81 170	0,70
17	CAPOTE ARRIÈRE - Rempl.	69 144	0,30	+ Suppl. : MATELASSURE (13) - Rempl.			
15 et 17	CAPOTES LATÉRALES et ARRIÈRE - Rempl.	69 145	0,50			81 171	+ 0,20
16 et 17	CAPOTES SUPÉRIEURE et ARRIÈRE - Rempl.	69 147	0,60	<b>Caisse déposée</b>			
15, 16 et 17	ENSEMBLE DE CAPOTES Rempl.	69 108	0,80	14	SUPPORT DES SIEGES AV - Rempl.	81 058	0,40





TEMPS exprimés en heures et centièmes d'heure

Rep.	Opération	Code	Temps	Rep.	Opération	Code	Temps	
1	ENJOLIVEUR DE VOLANT DE DIRECTION - Rempl.			23	CONDUIT SOUPLE D'AERATEUR - Rempl.			
2	VOLANT DE DIRECTION - Rempl. ....	40 003	0,10		côté D 50 016		0,60	
3 ou 4	ANTIVOL avec CONTACTEUR ou TUBE FIXE DE DIRECTION - Rempl. ....	40 005	0,15		côté G 50 018		0,90	
5	ARBRE A CARDANS - Rempl. ....	40 057	1,60	24	BOITE A GANTS - Rempl. ....	41 105	0,15	
6	COMMUTATEUR D'INDICATEUR DE DIRECTION - Rempl. ....	40 069	3,40	25	PLANCHE DE BORD - Rempl. Y c. dépose-pose capot, capote supérieure, armature AV, ensemble de pare-brise et portes	41 088	7,00	
7	COMMUTATEUR DE PHARES et D'AVERTISSEUR - Rempl. ....	41 265	0,50		↳ 9/74	41 082	7,30	
8	BOULE DU LEVIER DES VITESSES - Rempl. ....	41 305	0,60		9/74 ↳	41 082	3,40	
9	LEVIER DES VITESSES - Rempl. ....	42 017	0,10	26	CENDRIER - Rempl. ....	41 124	0,10	
10	TABLEAU DE BORD COMPLET (avec compteur de vitesse et jauge à essence) - Rempl. ....	41 401	0,60	27	RETROVISEUR INTERIEUR - Rempl. ....	41 480	0,10	
	(support déposé partiellement) - Rempl. ....	41 419	0,15	28	RACLETTE D'ESSUIE-GLACE - Rempl. ....	53 235	0,10	
11	SUPPORT DE TABLEAU DE BORD - Dépose-pose ou rempl. éventuel tableau de bord	41 019	0,85	29	PORTE-RACLETTE D'ESSUIE-GLACE - Rempl. ....	53 230	0,15	
12	VOYANT ou TEMOIN DE PRESSION D'HUILE ou LAMPE - Rempl. ....	53 478	0,15	30	MOTEUR D'ESSUIE-GLACE - Rempl. Y c. dépose-pose capot, capote supérieure, armature AV, ensemble de pare-brise et portes	53 128	4,00	
	(tableau de bord déposé) - Rempl. ....	53 476	0,15		(planche de bord déposée) - Rempl. ....	53 126	0,30	
13	VOYANT ou TEMOIN DE SIGNAL DE DETRESSE (sur planche de bord) ou LAMPE - Rempl. ....	53 474	0,10	+ Suppléments :				
14	CABLE DE COMPTEUR - Rempl. ....	09 175	1,40	-	BIELLE DE COMMANDE (31) - Rempl. ....	53 173	+ 0,15	
15	TIRETTE DE STARTER - Rempl. ....	03 015	0,40	-	MANIVELLE D'ESSUIE-GLACE (32) - Rempl. ....	53 176	+ 0,20	
16	VOLTMETRE THERMIQUE - Rempl. ....	41 380	0,30					
	(planche de bord déposée) - Rempl. ....	41 436	0,10		-	AXE DE BALAI (33) - Rempl. ....	53 178	+ 0,15
17	COMMUTATEUR DE SIGNAL DE DETRESSE - Rempl. ....	53 356	0,15	30 à 33	MECANISME D'ESSUIE-GLACE - Rempl. Y c. dépose-pose capot, capote supérieure, armature AV, ensemble de pare-brise et portes	53 141	3,80	
18	COMMUTATEUR D'ESSUIE-GLACE - Rempl. ....	41 290	0,50		(planche de bord déposée) - Rempl. ....	53 140	0,15	
19	COMMUTATEUR DE LAVE-GLACE - Rempl. ....	41 258	0,15	34	TIRETTE DE FREIN DE SECOURS - Rempl. Y c. réglage frein de secours	25 613	0,40	
20	SUPPORT DE COMMANDE DE CHAUFFAGE ou DE DEGIVRAGE - Rempl. ....	50 153	0,60	35	BIELLETTTE DE COMMANDE DE FREIN DE SECOURS - Rempl. Y c. réglage frein de secours	25 640	0,30	
21	BOITIER DE CHAUFFAGE - Rempl. ....	50 118	0,80	36	POMPE DE LAVE-GLACE - Rempl. ....	53 310	0,30	
22	AERATEUR - Rempl. comprenant dépose-pose capot, capote supérieure, armature AV, ensemble de pare-brise, portes et planche de bord	50 230	3,80	37	RESERVOIR DE LAVE-GLACE - Rempl. ....	53 315	0,35	
	(planche de bord déposée) - Rempl. ....	50 232	0,20	38	GICLEURS DE LAVE-GLACE et TUYAUX - Rempl. Y c. réglage	53 318	0,85	
				39	COMMANDE DE REGLAGE DE PHARES - Rempl. ....	53 636	0,35	
				40	CABLE DE COMMANDE DE REGLAGE DE PHARES - Rempl. Y c. réglage phares	1 côté 53 642	0,80	
						2 côtés 53 643	1,00	
				41	PEDALE D'ACCELERATEUR - Rempl. ....	03 042	0,20	



TEMPS exprimés en heures et centièmes d'heure

Rep.	Opérations	Code	Temps	Rep.	Opérations	Code	Temps
1	PLATEFORME - Rempl. comprenant dépose-pose capot, calandre, ensemble de caisse complet avec armatures et sièges, ensemble moteur-B.V., essieux AV et AR, réservoir à essence et échappement. Y c. modification plateforme, réglages frein de secours, embrayage, ralenti, géométrie train AV-AR, hauteurs AV et AR, phares et purge	30 015	25,00	11	ENSEMBLE DE CAISSE COMPLET avec supports, armatures et capotes. Dépose-pose. Y c. réglage phares	31 410	14,00
3	FOND DE CAISSE (supports restant en place) - Rempl. comprenant dépose-pose de tous les éléments et réglage phares M = 9,40 F = 21,70	31 403	31,10		<b>Calandre déposée</b>		
	+ Suppléments :			2	TRAVERSE AV DE PLATEFORME - Rempl. y c. soulèvement moteur et peinture M = 0,70 F = 0,40 T = 2,20	30 021	3,30
	- PANNEAU AR (6) - Rempl.	31 319	+ 1,90		<b>Ensemble de caisse complet déposé</b>		
	- PANNEAU DE COTE (5) - Rempl.	31 137	+ 3,60	3	FOND DE CAISSE - Rempl. : M = 7,00 F = 18,70	31 405	25,70
	- SUPPORT AV D'ARMATURES DE CAISSE (8) - Rempl.	31 642	- 1,80		+ Suppléments :		
	- BARRE DE LIAISON DE SUPPORT DE CAISSE (9) - Rempl.	31 648	+ 0,40		- PANNEAU AR (6) - Rempl.	31 319	+ 1,90
	- SUPPORT AR D'ARMATURES DE CAISSE (10) - Rempl.	31 643	- 4,00		- PANNEAU DE COTE (5) - Rempl.	31 137	+ 3,60
	- FEU AR ou INDICATEUR DE DIRECTION - Rempl.	53 781	+ 0,10		- SUPPORT AV D'ARMATURES DE CAISSE (8) - Rempl.	31 645	+ 1,40
	- ECLAIREUR DE PLAQUE DE POLICE - Rempl.	53 780	+ 0,10		- BARRE DE LIAISON DE SUPPORT DE CAISSE (9) - Rempl.	31 648	+ 0,40
	- TARE COTE D - Pose	31 582	+ 0,15		- SUPPORT AR D'ARMATURES DE CAISSE (10) - Rempl.	31 646	+ 2,70
					- CALANDRE (4) - Rempl.	60 064	+ 1,00
					- FEU AR ou INDICATEUR DE DIRECTION - Rempl.	53 781	+ 0,10
					- ECLAIREUR PLAQUE DE POLICE - Rempl.	53 780	+ 0,10
					- TARE COTE D - Pose	31 582	+ 0,15

**RÉGLAGES, MISES AU POINT  
ESSAIS ET ACCESSOIRES**  
\_\_\_\_\_ page 6

**OPÉRATIONS COURANTES  
D'ENTRETIEN ET D'UTILISATION**  
\_\_\_\_\_ pages 7 à 10

**OPÉRATIONS SUR MOTEURS  
ÉQUIPEMENTS DES MOTEURS**  
\_\_\_\_\_ pages 12 à 14

**BOITES DE VITESSES**  
\_\_\_\_\_ page 15

**ESSIEU AVANT  
ESSIEU ARRIÈRE**  
\_\_\_\_\_ pages 16 à 17

**CHOC AVANT**  
\_\_\_\_\_ page 21

**CHOC LATÉRAL**  
\_\_\_\_\_ pages 22 à 23

**CHOC ARRIÈRE**  
\_\_\_\_\_ page 24

**CHOC INTÉRIEUR**  
\_\_\_\_\_ pages 25 à 26

**ENSEMBLES DE CAISSES**  
\_\_\_\_\_ page 27

**opérations de mécanique complémentaires**

**zones de choc**

**EDITION AVRIL 1976**

Reproduction ou traduction même partielle interdite  
sans l'autorisation écrite de la S.A.A. CITROËN

Edition E.T.A.I. Imprimerie S.I. TEC. MO

**Société Anonymes des Automobiles Citroën**  
Siège Social 117 à 167, quai André Citroën  
75747 Paris CEDEX 15 - Tél. 578.61.61

Département Méthodes et Promotion Après-Vente  
194, rue de Lourmel, 75015 Paris - Tél. 533.74.50



EDITION ET MAQUETTE E.T.A.