

France



temps de facturation

CITROËN 

DYANE

CITROËN 
"DYANE"

**temps
de
facturation**

UTILISATION DU BAREME

Dans la réparation automobile, deux types d'interventions peuvent se présenter :

- Opération d'entretien courant, d'une part,
- Remise en état suite à accident, d'autre part.

Vous trouverez donc dans ce barème, les temps de facturation des réparations, classés suivant ces deux types d'interventions.

1. - OPERATIONS COURANTES D'ENTRETIEN ET D'UTILISATION :

- Entretien
- Réglages
- Mise au point
- Remplacements
- Révisions

2. - REMISE EN ETAT SUITE A ACCIDENT

Cette remise en état peut comporter des interventions en mécanique, électricité, sellerie, ferrage et sera différente suivant l'importance et la zone du choc. Vous devez donc consulter la rubrique « ZONES DE CHOC », le véhicule étant divisé en quatre CHOCS et pour les cas extrêmes ENSEMBLES DE CAISSES.

a) Suivant l'importance de l'emplacement, la remise en état peut comporter des interventions en MECANIQUE soit :

- COMPLEMENTAIRES : Voir OPERATIONS DE MECANIQUE COMPLEMENTAIRES
- COMPLETES : Voir OPERATIONS COURANTES D'ENTRETIEN ET D'UTILISATION

b) Les travaux de PEINTURE sont traités dans le tableau récapitulatif, en fin de barème.

SOMMAIRE

Pages	3	— DOCUMENTATION destinée à l'information du Réseau CITROEN.
	4	— CONVENTION CITROEN-S.R.A.
	6	RÉGLAGE, ESSAIS, MISE AU POINT ET ACCESSOIRES.
	7	OPÉRATIONS COURANTES D'ENTRETIEN ET D'UTILISATION.
		OPÉRATIONS DE MÉCANIQUE COMPLÉMENTAIRES.
	14	— Ensembles moteurs.
	15	— Opérations sur moteurs.
	16	— Equipements des moteurs.
	17	— Boîte de vitesses.
	18	— Essieu avant.
	19	— Essieu arrière.
		ZONES DE CHOC.
	22	— Choc avant.
	25	— Choc latéral.
	28	— Choc arrière.
	31	— Choc intérieur.
	33	— Ensembles de caisses.
	34	ENTRETIEN PÉRIODIQUE - GLACES.
	35	PEINTURE.

DOCUMENTATION

destinée à l'information des
ATELIERS DE REPARATIONS DU RESEAU CITROEN
(droits de reproduction réservés)

La présentation de ce Barème est destinée, d'une part, au Réparateur pour l'aider à établir rapidement les temps de Facturation pour des opérations de Mécanique ou de carrosserie et, d'autre part, à l'information de la Clientèle.

Les Temps de Réparations qui figurent, en heures et centièmes d'heure, dans ce Barème, sont des **TEMPS DE FACTURATION**.

Ils annulent et remplacent ceux qui traitent des véhicules « **DYANE** » et qui figurent dans le Barème de facturation n° **08.388**.

Ces Temps sont applicables pour la facturation :

- des Réparations Clients et Assurances
- des Opérations en Garantie
- des Travaux « Maison »

Ces Temps comprennent l'ensemble des Travaux nécessaires pour la bonne exécution des opérations.

ESSAIS

Lorsqu'une réparation nécessite un essai, il faut ajouter, par dossier :

- essai = 0 h. 25 Code M.O. n° 01.780
- essai complet = 0 h. 50 Code M.O. n° 01.782
- essai prolongé = 1 h. 00 Code M.O. n° 01.784

DEVIS

Pour l'établissement des devis, les opérations de réglages et purge ne doivent être indiquées qu'une fois, pour éviter les cumuls.

PEINTURE

Les Temps de prise en charge, préparation de la teinte, nettoyage du pistolet et godet, ne sont pas compris dans les Temps de Peinture ; par dossier, il faut ajouter :

Pour laques cellulosiques et synthétiques 0 h 70 code 31501

Pour laques acryliques, métallisées ou vernissées . . 1 h 00 code 31505

Nota . — Pour laques métallisées, acryliques à polir ajouter 15 % aux temps du présent barème.

— Pour laques système deux couches à finition vernissée ajouter 20 % aux temps du présent barème.

ABREVIATIONS

- P.M.P. Partie de mise au point
- Rempl. Remplacement
- N. c. Non compris
- Y c. Y compris
- + Suppl. Supplément à l'opération
- AV Avant
- AR Arrière
- B.V. Boîte de vitesses
- D Droit
- G Gauche
- Ext. Extérieur
- Int. Intérieur
- Sup. Supérieur
- Inf. Inférieur
- → Jusqu'à
- ← A partir

TABLEAU DE CONVERSION DES CENTIÈMES D'HEURE EN MINUTES

Centièmes d'heure	Minutes	Centièmes d'heure	Minutes
5	3	55	33
10	6	60	36
15	9	65	39
20	12	70	42
25	15	75	45
30	18	80	48
35	21	85	51
40	24	90	54
45	27	95	57
50	30	100	60

CONVENTION CITROEN - S. R. A. SUR LES TEMPS DE RÉPARATIONS "DYANE"

Un accord sur les Temps de réparations « DYANE » a été signé en septembre 1976

entre,

La SOCIETE ANONYME AUTOMOBILES CITROEN

La SOCIETE COMMERCIALE CITROEN

et

La SECTION DE LA REPARATION AUTOMOBILE (S.R.A.)
regroupant :

L'Association Générale des Sociétés d'Assurances contre les Accidents,

Le groupement des Sociétés d'Assurances à caractère Mutuel,

La Caisse Centrale des Mutuelles Agricoles.

C'est donc l'ensemble des Sociétés d'Assurances et le Constructeur qui ont étudié ces temps de réparations

L'accord porte sur la normalisation des méthodes de reconstitution et de réparation des véhicules **CITROEN « DYANE »** sur la base d'un barème de temps d'opérations donnant toutes garanties de qualité et de coût.

Cette normalisation fixe les bases de référence communes au Client, au Réparateur, à l'Expert, à l'Assureur et hâtera ainsi le règlement des dommages.

Cet accord marque l'aboutissement d'un effort **du Constructeur et des Assureurs**, pour l'établissement d'une solution conforme à l'intérêt général de la clientèle.

Le Groupement des Concessionnaires CITROEN a adhéré à cette convention.

SERVICES A LA CLIENTÈLE

Département Méthodes et Promotion Après-Vente

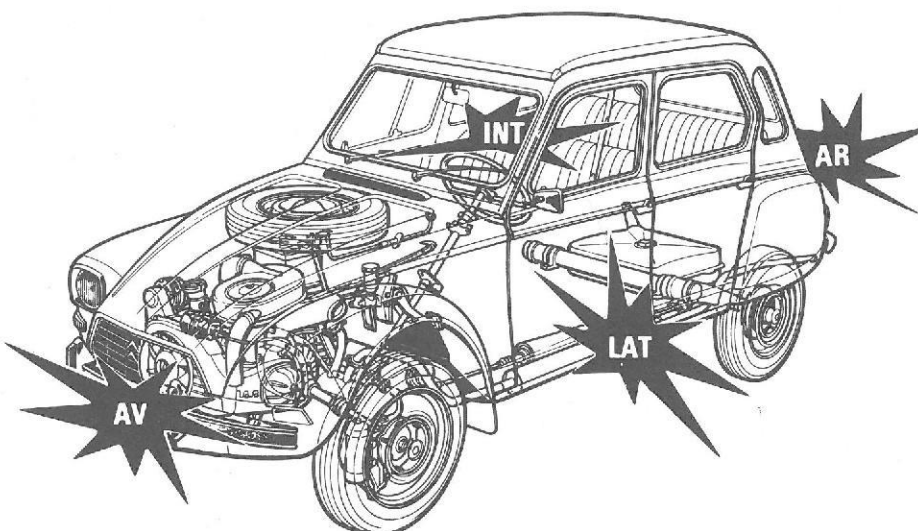
temps de facturation

CITROËN "DYANE"

opérations de mécanique complémentaires

Ces opérations sont complémentaires aux opérations courantes d'entretien et d'utilisation et également aux opérations suite à accident classées dans les zones de choc. Elles sont découpées de telle sorte qu'elles évitent les cumuls de temps.

zones et localisation des chocs



RÉGLAGES, ESSAIS

MISE AU POINT ET ACCESSOIRES

page 6

OPÉRATIONS COURANTES

D'ENTRETIEN ET D'UTILISATION

pages 7 à 11

OPÉRATIONS SUR MOTEURS

ÉQUIPEMENTS DES MOTEURS

pages 14 à 16

BOITES DE VITESSES

page 17

ESSIEU AVANT

ESSIEU ARRIÈRE

pages 18 à 19

CHOC AVANT

pages 22 à 24

CHOC LATÉRAL

pages 25 à 27

CHOC ARRIÈRE

pages 28 à 30

CHOC INTÉRIEUR

pages 31 à 32

ENSEMBLES DE CAISSES

page 33

ENTRETIEN PÉRIODIQUE ET GLACES

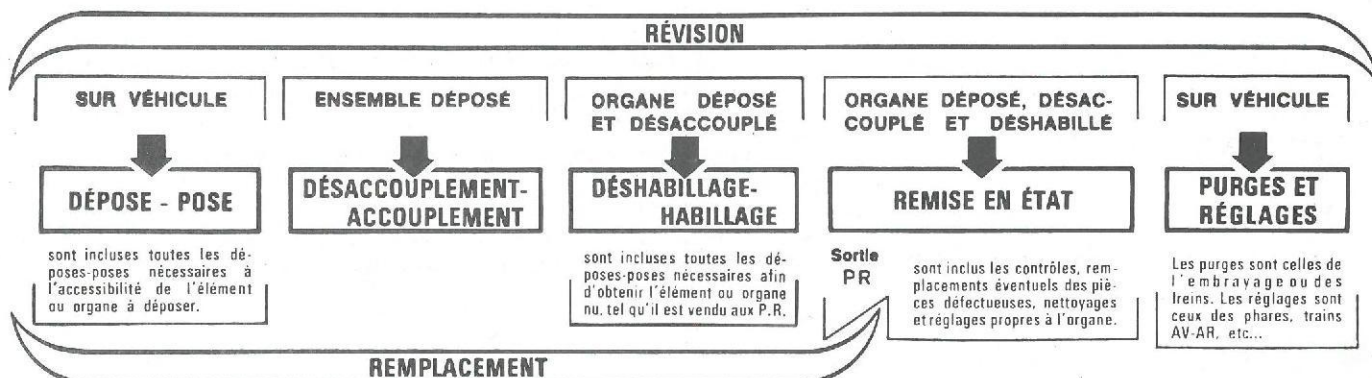
PEINTURE

pages 34 à 35



OPÉRATIONS COURANTES D'ENTRETIEN ET D'UTILISATION

Avant de procéder à la recherche de l'opération qui vous intéresse prenez connaissance de la signification de quelques expressions définies ci-dessous.



Dans ce chapitre **OPÉRATIONS COURANTES D'ENTRETIEN ET D'UTILISATION**, les opérations sont complètes. Elles comprennent, en plus des travaux préliminaires nécessaires à l'accessibilité (déposes-poses, vidanges-remplissages, etc...), les purges, contrôles et réglages propres à l'opération effectuée. Quand plusieurs opérations présentent des accessibilités communes ou facilitées par la dépose-pose d'un ensemble, utiliser **OPÉRATIONS DE MECANIQUE COMPLÉMENTAIRES** spécialement conçues pour éviter les cumuls de temps.

TEMPS exprimés en heures et centièmes d'heure

Opérations	Code	Temps
MOTEUR		
COUVRE-CULASSE et/ou JOINT - Rempl. 1 côté	01 578	0,20
2 côtés	01 580	0,35
1 AXE DE CULBUTEUR OU 1 CULBUTEUR - Rempl. Y c. réglage culbuteurs	DYANE 4 01 724	2,80
AXES DE CULBUTEUR OU CULBUTEURS - Rempl. Y c. réglage culbuteurs	1 côté 01 330	3,10
2 côtés	01 329	4,80
JOINT DE PALIER AV DE VILEBREQUIN - Rempl. comprenant dépose-pose tôle d'habillage, ventilateur, collecteur d'air (en D 6), réfrigérateur d'huile. Y c. soulèvement moteur et réglage phares	DYANE 4 01 092	2,90
	DYANE 6 01 092	4,50
JEU DE SEGMENTS - Rempl. Y c. P.M.P.	01 550	8,00
CYLINDRES-PISTONS - Rempl. - Y c. P.M.P.	01 153	8,40
+ Suppléments :		
- 2 CULASSES - Remise en état	01 503	+ 2,10
- 1 CULASSE NUE - Rempl.	01 494	+ 1,30
- JOINTS DOUBLES DES TUBES ENVELOPPES - Rempl.	01 569	+ 0,15
CULASSE - Rempl. - Y c. réglage culbuteurs et P.M.P.		
Par culasse nue 1 côté	01 591	6,70
2 côtés	01 596	9,00
Par culasse complète 1 côté	01 491	5,30
2 côtés	01 492	6,60
Révision 2 côtés	01 480	8,70
+ Suppléments :		
- TUBULURE ADMISSION-ECHAPPEMENT - Rempl. N. c. contrôle planéité	03 137	+ 0,35
Y c. contrôle planéité	03 035	+ 0,50
(deshabillée) - Surfaçage plan de joint	03 045	+ 0,40
- TIGES ET POUSSOIRS - Contrôle ou rempl. ...	01 520	+ 0,35
- CYLINDRES-PISTONS avec axes et segments		
Contrôle	01 564	+ 0,35
Rempl. Y c. contrôle	01 568	+ 1,00

Opérations	Code	Temps
MOTEUR (suite)		
Opérations nécessitant dépose-pose moteur et comprenant dépose-pose ensemble pare-chocs - support d'habillage et partiellement échangeurs de chauffage. Y c. contrôle niveau huile moteur, réglages ralenti, câbles de chauffage et phares.		
MOTEUR - Rempl. par un neuf ou échange standard		
Y c. nettoyage filtres à air et carburateur	01 050	9,20
N. c. nettoyage filtres à air et carburateur	01 055	7,80
MOTEUR - Révision. Y c. P.M.P. et passage au banc		
N. c. remise en état culasses	01 037	15,50
Y c. remise en état culasses	01 036	17,60
+ Suppl. : CARTER MOTEUR - Rempl.	01 065	+ 0,40
CARTER MOTEUR - Rempl. - Y c. P.M.P. et passage au banc.		
N. c. remise en état culasses	01 068	15,90
+ Suppl. : 2 CULASSES - Remise en état	01 503	+ 2,10
POMPE A HUILE - Rempl. ou étanchéité - Y c. dépose-pose volant moteur et passage au banc	01 707	7,80
VILEBREQUIN ou ARBRE A CAMES - Rempl. Y c. P.M.P. et passage au banc. N. c. remise en état culasses ..	01 075	15,50
VOLANT MOTEUR - Rempl. Y c. dépose-pose embrayage ou couronne avec segments	01 111	5,00
COURONNE DE DEMARREUR - Rempl. Y c. dépose-pose embrayage et volant moteur ou couronne avec segments	01 120	5,40
BAGUE D'ETANCHEITE AR (sur vilebrequin) - Rempl. Y c. dépose-pose volant moteur, passage au banc pour contrôle étanchéité et remplacement éventuel disque d'embrayage ou couronne avec segments	01 086	6,30
DOUILLE A AIGUILLES OU BAGUE CALCAR - Rempl.	08 066	5,00

Remise en état ou révision culasse = Rodage soupapes



TEMPS exprimés en heures et centièmes d'heure

Opérations	Code	Temps	Opérations	Code	Temps
ÉQUIPEMENTS DES MOTEURS			ALIMENTATION (suite)		
REFROIDISSEMENT			TUBE RILSAN D'ARRIVEE D'ESSENCE - Rempl.		
COLLECTEUR D'AIR - Rempl. comprenant dépose-pose tôle d'habillage, ensemble ventilateur et poulie - Y c. soulèvement moteur et réglage phares DYANE 4 05 002 1,70			03 059 0,60		
DYANE 6 05 002 2,70			DURITE (entre tube d'arrivée d'essence et pompe à essence) - Rempl. 03 061 0,85		
VENTILATEUR ET/OU POULIE - Rempl. Y c. dépose-pose calandre 05 012 0,60			DURITE (entre pompe à essence et carburateur) - Rempl. 03 062 0,15		
+ Suppl. : COURROIE D'ALTERNATEUR - Rempl. 05 022 + 0,20			TUBE CAOUTCHOUC (entre reniflard et filtre à air) - Rempl. 03 114 0,10		
GRAISSAGE			TUBE D'ASPIRATION DE FILTRE A AIR - Rempl. 03 113 0,20		
MANO-CONTACT DE PRESSION D'HUILE - Rempl. ... 01 675 0,60			TUBE CAOUTCHOUC (entre carburateur et filtre à air) - Rempl. 03 112 0,15		
RENIFLARD ET/OU JOINT - Rempl. 01 635 0,50			ÉCHAPPEMENT X		
REFRIGERATEUR D'HUILE - Rempl. comprenant dépose-pose tôle d'habillage DYANE 4 05 057 1,80			POT DE DETENTE - Rempl. 04 125 0,85		
Y c. dépose-pose collecteur d'air DYANE 6 05 057 3,40			TUBE INTERMEDIAIRE - Rempl. 04 130 0,70		
CARTOUCHE D'HUILE - Rempl. 01 656 0,15			SILENCIEUX D'ÉCHAPPEMENT - Rempl. 04 138 1,10		
SUPPORT DE CARTOUCHE - Etanchéité ou rempl. 01 658 1,10			TUBE AR D'ÉCHAPPEMENT - Rempl. 04 152 0,80		
CLAPET DE DECHARGE - Rempl. Y c. contrôle pression huile moteur 01 663 1,60			TUBE INTERMEDIAIRE-SILENCIEUX et TUBE AR - Rempl. 04 140 1,80		
PUITS DE JAUGE - Rempl. comprenant dépose-pose tubulure admission-échappement - Y c. réglages câbles chauffage et ralenti 01 665 2,00			SILENCIEUX et TUBE AR - Rempl. 04 142 1,40		
TUBE DE GRAISSAGE DES CULASSES - Rempl. comprenant dépose-pose calandre DYANE 4 01 668 2,30			POT DE DETENTE - TUBE INTERMEDIAIRE - SILENCIEUX et TUBE AR - Rempl. 04 060 2,50		
DYANE 6 01 668 3,30			SUSPENSION MOTEUR-B.V.		
ALIMENTATION			SUPPORT MOTEUR ET/OU BLOC ELASTIQUE - Rempl. Y c. soulèvement moteur 1 côté 07 010 0,80		
TUBE DE REMPLISSAGE DU RESERVOIR D'ESSENCE - Rempl. 03 065 0,60			2 côtés 07 015 0,90		
DURITE (entre réservoir et tube de rempliss.) - Rempl. 03 064 0,40			SUPPORT MOTEUR AR - Rempl. Y. c. soulèvement boîte de vitesses 07 052 0,80		
RESERVOIR D'ESSENCE - Rempl. Y c. vidange et plein 03 082 1,50			ÉQUIPEMENTS ÉLECTRIQUES MOTEUR		
RHEOSTAT DE JAUGE A ESSENCE - Rempl. Y c. dépose-pose réservoir 03 121 1,50			ALTERNATEUR - Rempl. 11 005 0,60		
FILTRE A ESSENCE SUR RESERVOIR - Rempl. Y c. dépose-pose réservoir 03 105 1,60			ALTERNATEUR - Révision 11 002 1,50		
POMPE A ESSENCE ET/OU TIGE DE COMMANDE - Rempl. Y c. contrôle dépassement de tige 03 052 0,70			REGULATEUR - Rempl. 11 030 0,35		
TIRETTE DE STARTER - Rempl. 03 015 0,40			DEMARREUR - Rempl. 53 015 0,40		
ELEMENT DE FILTRE A AIR OU DE SILENCIEUX D'ADMISSION - Dépose-pose et nettoyage 03 027 0,20			DEMARREUR - Révision 53 010 1,80		
FILTRE A AIR - Rempl. 03 022 0,30			ALLUMAGE		
SILENCIEUX D'ADMISSION Rempl. 03 025 0,35			ALLUMEUR - Contrôle résistance aux contacts et angle de came 06 045 0,20		
CARBURATEUR Rempl. 03 006 0,80			ALLUMEUR - Contrôle résistance aux contacts et angle de came - Y c. réglages 06 050 0,90		
CARBURATEUR - Nettoyage et niveau de cuve sur véhicule 03 002 0,80			ALLUMEUR - Rempl. Y c. dépose-pose ventilateur, contrôle et réglage avance centrifuge, contacts et point d'allumage 06 057 1,50		
TIGE D'ACCELERATEUR - Rempl. 03 181 0,20			RUPTEUR - Rempl. même texte que code 06 057 06 025 1,70		
JOINTS DE TUBULURE ADMISSION-ECHAPPEMENT - Rempl. Y c. réglage ralenti 03 030 1,60			CONDENSATEUR ET RUPTEUR - Rempl. même texte que code 06 057 06 035 1,70		
JOINTS DE TUBULURE ADMISSION-ECHAPPEMENT - Rempl. Y c. surfaçage plan de joint et réglage ralenti 03 031 2,00			BOBINE - Rempl. Y c. contrôle 06 080 0,50		
TUBULURE ADMISSION-ECHAPPEMENT - Rempl. comprenant dépose-pose filtre à air et carburateur, partiellement échangeurs avec réglages câbles et ralenti 03 034 1,90			FILS DE BOUGIES - Rempl. 06 006 0,20		
			BOUGIES - Rempl. 06 001 0,20		
			BOUGIES - Dépose-pose et nettoyage 06 003 0,40		



OPÉRATIONS COURANTES D'ENTRETIEN ET D'UTILISATION

TEMPS exprimés en heures et centièmes d'heure

Opérations	Code	Temps
EMBRAYAGE ET COMMANDES		
CABLE DE DEBRAYAGE - Rempl. y c. réglage garantie de débrayage	08 040	1,00
Opérations nécessitant dépose-pose moteur et comprenant dépose-pose ensemble pare-chocs - support d'habillage et partiellement échangeurs de chauffage. Y c. contrôle niveau huile moteur, réglages ralenti, câbles de chauffage et phares.		
DISQUE ET MECANISME D'EMBAYAGE - Rempl.		
Embrayage normal	08 004	4,80
Embrayage centrifuge	08 010	5,00
+ Suppléments :		
— COURONNE AVEC SEGMENTS - Rempl.	08 062	+ 0,35
— TAMBOUR - Réglage ou rempl.	08 014	+ 0,35
— ROULEMENT DE TAMBOUR - Rempl.	08 060	+ 0,15
— BUTEE A BILLES - Rempl. Embrayage normal ou embrayage centrifuge	08 051	+ 0,15
— DOUILLE A AIGUILLES ou BAGUE CALCAR - Rempl.	08 064	+ 0,15
— VOLANT MOTEUR (mécanisme d'embrayage déposé ou couronne avec segments déposée) - Rempl.	01 113	+ 0,20
— FOURCHETTE DE DEBRAYAGE - Rempl. Y c. rempl. butée Embrayage normal	08 057	+ 1,80
Embrayage centrifuge	08 056	+ 2,00
— COURONNE DE DEMARREUR - Rempl. Y c. dépose-pose volant ou couronne avec segments	01 128	+ 0,60
FOURCHETTE DE DEBRAYAGE - Rempl.		
Embrayage normal	08 058	6,30
Embrayage centrifuge	08 059	6,50
BAGUE ANTI-BRUIT OU RESSORT DE FOURCHETTE DE DEBRAYAGE - Rempl.		
Embrayage normal	08 071	4,80
Embrayage centrifuge	08 072	5,00
BOITE DE VITESSES		
LEVIER DE COMMANDE DES AXES DE FOURCHETTES - Rempl.		
42 113		0,50
FOURCHETTES DE COMMANDE DE VITESSES - Réglage. Y c. dépose-pose couvercle supérieur		
09 112		1,00
COUVERCLE SUPERIEUR - Rempl. ou étanchéité ..		
09 040		0,85
CACHE-POUSSIÈRE DE LEVIER DE COMMANDE (sur B.V.) - Rempl.		
42 011		0,20
JOINT ELASTIQUE SUR COMMANDE DE VITESSES (sur tablier) - Rempl.		
42 012		0,30
ARBRE DE DIFFERENTIEL ou ROULEMENT ou JOINT SPI - Rempl. comprenant dépose-pose ailes AV, segments de frein et cylindre de roue - Y c. centrage segments, réglage cames et purge		
Transmission à billes 1 côté	09 133	5,10
2 côtés	09 137	8,30
Transmission à cardans 1 côté	09 138	5,90
2 côtés	09 139	10,20

Opérations	Code	Temps
BOITE DE VITESSES (suite)		
Opérations nécessitant dépose-pose et désaccouplement-accouplement ensemble moteur-B.V., comprenant dépose-pose ensemble pare-chocs-support d'habillage, partiellement échangeurs de chauffage et pot de détente. Y c. contrôle niveau huile moteur, réglages ralenti, garantie de débrayage, frein de secours, câbles de chauffage, phares et purge freins.		
BOITE DE VITESSES - Rempl. .. Embrayage normal		
09 007		9,20
+ Suppl. : DISQUE D'EMBAYAGE ou MECANISME - Rempl.		
08 007		+ 0,35
BOITE DE VITESSES - Rempl. comprenant rempl. éventuel disque ou mécanisme - Y c. réglage tambour		
Embrayage centrifuge	09 010	10,10
+ Suppl. : COURONNE AVEC SEGMENTS - Rempl.		
08 062		+ 0,35
BOITE DE VITESSES - Révision .. Embrayage normal		
09 004		15,10
Y c. réglage tambour et rempl. éventuel disque ou mécanisme		
Embrayage centrifuge	09 005	16,00
+ Suppléments :		
— CARTER DE B.V. et D'EMBAYAGE - Rempl.	09 033	+ 0,35
— COUVERCLE DE ROULEMENT - Rempl.	09 043	+ 0,15
— ROULEMENT D'ARBRE DE COMMANDE - Rempl.	09 066	+ 0,30
— ROULEMENT DE PIGNON D'ATTAQUE (côté pignon d'attaque) - Rempl.	09 045	+ 0,30
— ARBRE DE COMMANDE - Rempl.	09 065	+ 0,30
— ARBRE DE DIFFERENTIEL ou ROULEMENT ou JOINT SPI - Rempl.	09 178	+ 0,65
ARBRE PRIMAIRE ou BALADEURS - Rempl.		
Embrayage normal	09 055	8,60
Embrayage centrifuge	09 056	9,50
CARTER DE B.V. ET D'EMBAYAGE - Rempl.		
09 060		15,50
+ Suppl. : EMBRAYAGE CENTRIFUGE - Rempl. Y c. réglage tambour		
08 016		+ 0,90
DIRECTION		
ENJOLIVEUR DE VOLANT DE DIRECTION - Rempl.		
40 003		0,10
VOLANT DE DIRECTION - Rempl.		
40 005		0,15
ARBRE DE DIRECTION - Rempl.		
40 069		1,60
BAGUES CAOUTCHOUC ET FENDUE (sur tube fixe) - Rempl.		
40 076		1,50
GAINÉ D'ÉTANCHEITÉ (sur arbre de direction) - Rempl.		
40 097		1,40
ANTIVOL (avec boîtier contacteur) ET/OU TUBE FIXE DE DIRECTION - Rempl.		
40 057		0,70
BOITIER (contacteur d'antivol) - Rempl.		
53 062		0,30
CREMAILLÈRE COMPLÈTE DE DIRECTION et PIGNON - Révision ou rempl. Y c. réglages		
24 260		9,40
+ Suppléments :		
— TRAVERSE D'ESSIEU AV (déshabillée) - Contrôle	20 082	+ 0,10
— TRAVERSE D'ESSIEU AV - Rempl. Y c. contrôle	20 084	+ 0,30
— EMBOUT ET/OU BARRE DE DIRECTION - Rempl.	24 067	+ 0,15
EMBOUT ET/OU BARRE DE DIRECTION - Rempl. Y c. contrôle hauteurs réglages parallélisme et braquage		
24 065		2,70
LEVIER DE DIRECTION SUR PIVOT - Rempl. Y c. contrôle hauteurs réglages parallélisme et braquage		
24 052		2,10



TEMPS exprimés en heures et centièmes d'heure

Opérations	Code	Temps	Opérations	Code	Temps
PIVOTS-TRANSMISSIONS			ESSIEU ARRIÈRE - SUSPENSION ARRIÈRE		
PIVOT - Rempl. comprenant dépose-pose aile, bras, désaccouplement-accouplement transmission côté roue, barre de direction du levier sur pivot et déshabillage-habillage pivot. Y c. contrôle hauteurs, réglages parallélisme, braquage et hauteurs	côté D 20 140 côté G 20 144 2 côtés 20 145	5,70 5,80 8,40	ROULEMENT DE MOYEU-TAMBOUR - Rempl. Y c. toilage, centrage segments et réglage cames freins AR	25 304	1,80
+ Suppléments :			BRAS D'ESSIEU AR - Rempl. Y c. réglage hauteurs et purge		
— TRANSMISSION COMPLETE - Rempl. A billes	10 038	+ 0,90	Sans batteur 1 côté	21 054	5,50
A cardans	10 039	+ 4,50	2 côtés	21 061	8,90
— BARRE DE DIRECTION - Rempl.	24 071	+ 1,10	Avec batteur 1 côté	21 050	5,60
MOYEU AV ou ROULEMENT DE MOYEU - Rempl.			2 côtés	21 060	9,20
1 côté	20 073	1,80	+ Suppl. : BRAS D'ESSIEU AR (déshabillé) - Contrôle	21 062	+ 0,15
2 côtés	20 074	3,00	ROULEMENTS ET/OU BAGUES D'ETANCHEITE DE BRAS - Rempl.		
AXE DE PIVOT - Rempl. Y c. dépose-pose aile et bras - Y c. réglages parallélisme, braquage et hauteurs			Y c. réglages hauteurs et purge	1 côté 21 233 2 côtés 21 234	3,80 5,50
côté D	20 169	4,80	ESSIEU AR COMPLET - Rempl. Y c. réglages hauteurs et purge	21 152	6,80
côté G	20 164	4,90	ESSIEU AR COMPLET - Révision. Y c. réglages hauteurs et purge	Sans batteur 21 179 Avec batteurs 21 178	10,60 10,90
2 côtés	20 176	7,00	BATTEUR AR - Rempl. y c. contrôle	1 côté 23 419 2 côtés 23 422	0,60 1,00
TRANSMISSION COTE ROUE - Rempl.	10 086	0,60	AMORTISSEUR AR - Rempl.	1 côté 23 221 2 côtés 23 230	0,60 0,70
TRANSMISSION COTE-B.V. - Rempl. A billes	10 285	0,90	POT DE SUSPENSION - Rempl. y c. réglages hauteurs	1 côté 23 463 2 côtés 23 466	1,90 2,50
A cardans	10 283	5,90	VIS FIXATION TRAVERSE - Resserrage. Y c. graissage	AR 21 081 AV et AR 21 085	0,40 0,70
TRANSMISSION COMPLETE Rempl. A billes	1 côté 10 290 2 côtés 10 291	1,20 2,00	FREINS		
A cardans	1 côté 10 292 2 côtés 10 293	5,90 10,20	GARNITURE DE PEDALE DE FREIN OU DE DEBRAYAGE - Rempl.	42 328	0,10
GAINÉ DES ARBRES - Rempl.	10 326	0,70	MAITRE-CYLINDRE - Dépose-pose ou rempl. Y c. purge	25 509	1,60
GAINÉ COTE ROUE - Rempl.	10 336	0,70	(double circuit)	25 508	—
GAINÉ COTE-B.V. - Rempl. Transmission à billes	10 342	1,00	Révision. Y c. purge	25 505	2,00
Transmission à cardans	10 344	2,40	(double circuit)	25 504	—
ESSIEU AVANT - SUSPENSION AVANT			RESERVOIR DE MAITRE-CYLINDRE - Rempl.	25 099	0,70
BRAS D'ESSIEU AV - Rempl. Y c. réglages hauteurs, parallélisme et braquage	côté D 20 031 côté G 20 034 2 côtés 20 037	5,30 5,40 8,10	PEDALIER - Rempl. y c. purge	25 514	1,80
+ Suppléments :			CONTACTEUR DE STOP - Rempl.	53 750	0,20
— BRAS D'ESSIEU AV (déshabillé) - Contrôle	20 055	+ 0,15	FREINS AVANT		
— MOYEU ET/OU PIVOT - Rempl.	20 060	+ 0,70	TIRETTE DE FREIN DE SECOURS - Rempl. Y c. réglage frein de secours	25 613	0,60
ROULEMENTS ET/OU BAGUES D'ETANCHEITE - Rempl. Y c. dépose-pose bras et réglages hauteurs, parallélisme et braquage	côté D 20 331 côté G 20 332 2 côtés 20 334	4,50 4,60 6,50	BIELLETTTE DE COMMANDE DE FREIN DE SECOURS - Rempl.		
ESSIEU AV COMPLET AVEC DIRECTION - Rempl. Y c. peinture et réglages hauteurs, parallélisme et braquage	20 103	7,60	Y c. réglage frein de secours	25 640	0,50
ESSIEU AV COMPLET AVEC DIRECTION - Révision. Y c. réglages hauteurs, parallélisme et braquage	20 101	13,90	TUBE (entre maître-cylindre et raccord 3 voies) - Rempl. Y c. purge	25 086	1,30
+ Suppl. : EMBOUT ET/OU BARRE DE DIRECTION - Rempl.	24 067	+ 0,15	TUBE (entre raccord 3 voies et cylindre de roue) - Rempl. y c. purge	côté D 25 096 côté G 25 097	0,90 1,30
BATTEUR AV - Rempl. Y c. contrôle	23 407	0,50	Opérations nécessitant dépose-pose ailes, centrage segments et réglages cames, freins de secours, phares et purge freins.		
FROTTEUR AV COMPLET - Rempl.	côté D 23 432 côté G 23 433 2 côtés 23 442	0,65 0,80 1,20	4 SEGMENTS DE FREINS ET CYLINDRES DE ROUES - Rempl.		
FROTTEURS AV (déposés) - Tarage	23 434	0,20	Y c. centrage segments et réglage cames		
POT DE SUSPENSION - Rempl. Y c. réglage hauteurs	1 côté 23 463 2 côtés 23 466	1,90 2,60	Transmission à billes 25 055 5,60		
AMORTISSEUR AV - Rempl.	1 côté 23 028 2 côtés 23 032	0,80 1,30	Transmission à cardans 25 054 7,50		
VIS FIXATION TRAVERSE - Resserrage. Y c. graissage	AV 20 080 AV et AR 21 085	0,40 0,70	+ Suppléments :		
			— 2 CYLINDRES DE ROUES - Remise en état 25 075 + 0,35		
			— 2 TAMBOURS - Rectification 25 305 + 1,40		
			TAMBOUR DE FREIN - Rempl. Y c. centrage segments et réglage cames		
			Transmission à billes 1 côté 25 036 2,50		
			2 côtés 25 035 3,90		
			Transmission à cardans 1 côté 25 028 3,60		
			2 côtés 25 025 5,80		
			SEGMENTS DE FREIN - Toilage et centrage		
			Transmission à billes 2 côtés 25 051 3,90		
			Transmission à cardans 2 côtés 25 052 5,80		



OPÉRATIONS COURANTES D'ENTRETIEN ET D'UTILISATION

TEMPS exprimés en heures et centièmes d'heure

Opérations	Code	Temps
FREINS (suite)		
FREINS ARRIÈRE		
MOYEU-TAMBOUR DE FREIN - Rempl. Y c. toilage, centrage segments et réglage cames	1 côté 25 309	1,80
	2 côtés 25 313	3,30
+ Suppl. : 2 MOYEURS-TAMBOUR - Rectification ..	25 305	+ 1,40
4 SEGMENTS DE FREIN - Rempl. Y c. centrage segments et réglage cames	25 419	3,10
SEGMENTS DE FREINS ET CYLINDRES DE ROUES - Rempl. Y c. centrage segments, réglage cames et purge ..	25 420	3,90
+ Suppl. : 2 CYLINDRES DE ROUE - Remise en état ..	25 370	+ 0,35
SEGMENTS DE FREIN - Toilage et centrage ..	2 côtés 25 412	2,90
CYLINDRE DE ROUE - Rempl. N. c. dépose-pose segments. Y c. purge	1 côté 25 360	1,90
	2 côtés 25 365	2,90
TUBE DE FREIN (tube spiral) - Rempl. Y c. purge ..	1 côté 25 450	2,00
	2 côtés 25 462	2,70
TUBE DE FREIN (de maître-cylindre à raccord 2 voies) - Rempl. Y c. purge	25 335	2,00
TUBE DE FREIN (de raccord 2 voies à raccord 3 voies) - Rempl. Y c. purge	25 336	1,20
ÉQUIPEMENTS ÉLECTRIQUES DE CAISSE		
BATTERIE - Dépose-pose et mise en charge	11 046	0,60
BATTERIE - Rempl. Y c. mise à niveau	11 055	0,80
CABLE DE BATTERIE - Rempl. POSITIF	54 215	0,15
	NEGATIF 54 210	0,20
SUPPORT BATTERIE - Dépose-pose ou rempl.	11 060	1,00
CABLERIE ELECTRIQUE AV - Rempl.	54 005	4,30
CABLERIE ELECTRIQUE AR - Rempl.	54 025	3,50
FAISCEAU DE JAUGE A ESSENCE - Rempl.	54 027	1,00
CENTRALE CLIGNOTANTE - Dépose-pose ou rempl. ...	53 745	0,35
COUVERCLE DE BOITE A FUSIBLES OU FUSIBLE - Rempl.	54 084	0,10
BOITE A FUSIBLES - Rempl.	54 082	0,45
AVERTISSEUR - Rempl.	51 019	0,10

Opérations	Code	Temps
CHAUFFAGE		
ECHANGEUR - Dépose-pose ou rempl. Y c. réglage câbles		
	côté D 04 104	0,50
	côté G 04 101	0,80
CABLE DE CHAUFFAGE - Rempl. Y c. réglage	50 173	0,70
CABLE ENTRE ECHANGEURS - Rempl. Y c. réglage ..	50 188	0,20
CONDUIT D'EVACUATION D'AIR CHAUD - Rempl.		
	1 côté 50 134	0,20
	2 côtés 50 139	0,35
CONDUIT DE CHAUFFAGE - Rempl.	1 côté 50 124	0,15
	2 côtés 50 126	0,20
CONDUIT DE DEGIVRAGE - Rempl.	50 070	0,10
JOINT DE BUSE DE DEGIVRAGE - Rempl.	50 165	0,20
BUSE DE DEGIVRAGE - Rempl.	50 078	0,70
CABLE DE COMMANDE DE DEGIVRAGE - Rempl. ou dépose pose pour graissage. Y c. réglage	50 180	0,80

ÉCLAIRAGE ET SIGNALISATION AV

VOIR CHOC AV

ÉCLAIRAGE ET SIGNALISATION AR

VOIR CHOC AR

250
0,35
7,85



OPÉRATIONS DE MÉCANIQUE COMPLÉMENTAIRES

opérations de mécanique complémentaires

Ces opérations sont complémentaires aux opérations courantes d'entretien et d'utilisation et également aux opérations suite à accident classées dans les zones de choc. Elles sont découpées de telle sorte qu'elles évitent les cumuls de temps.

OPÉRATIONS SUR MOTEURS ÉQUIPEMENTS DES MOTEURS

pages 14 à 16

BOITES DE VITESSES

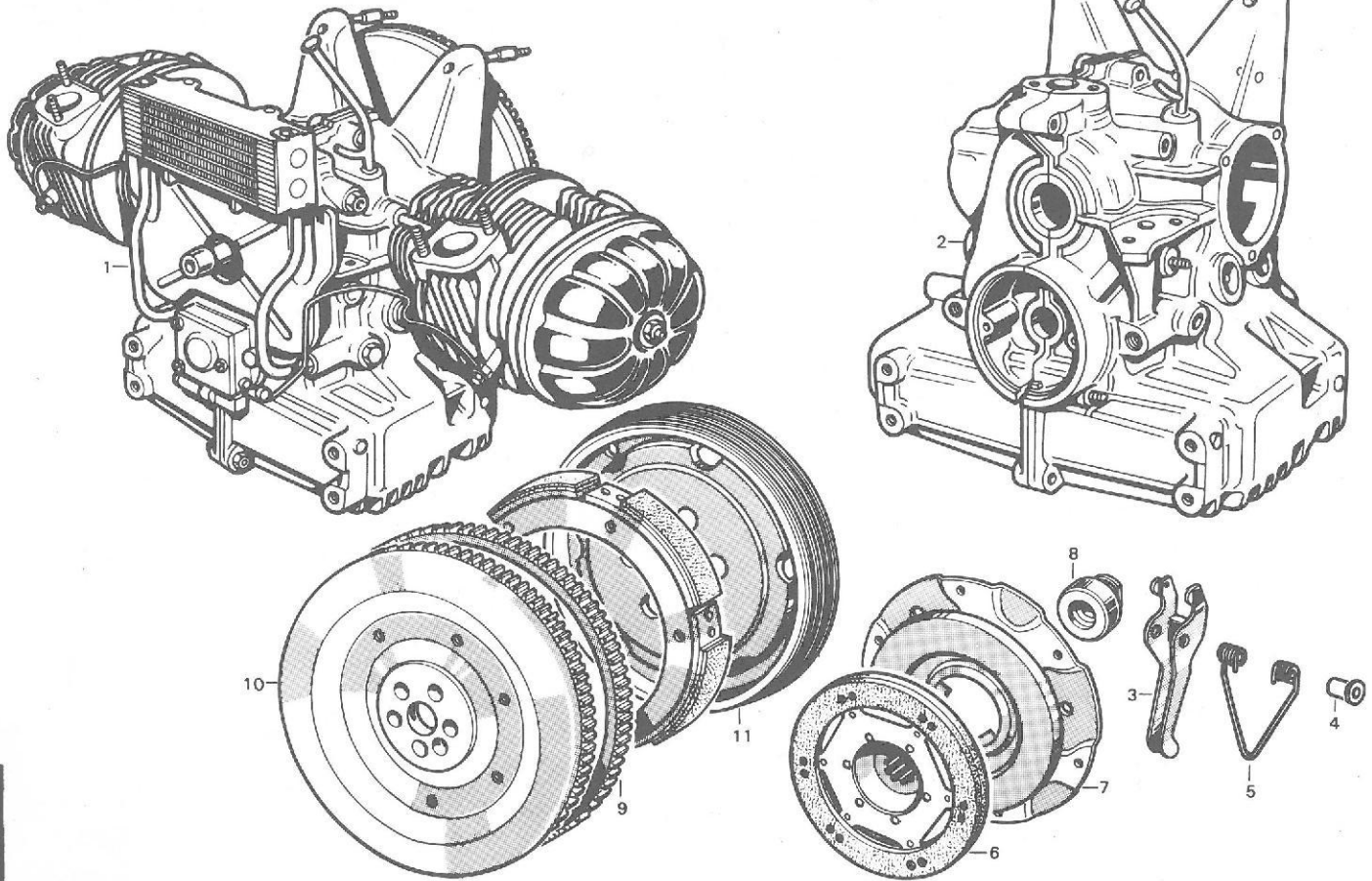
page 17

ESSIEU AVANT ESSIEU ARRIÈRE

pages 18 à 19

OPÉRATIONS DE MÉCANIQUE COMPLÉMENTAIRES

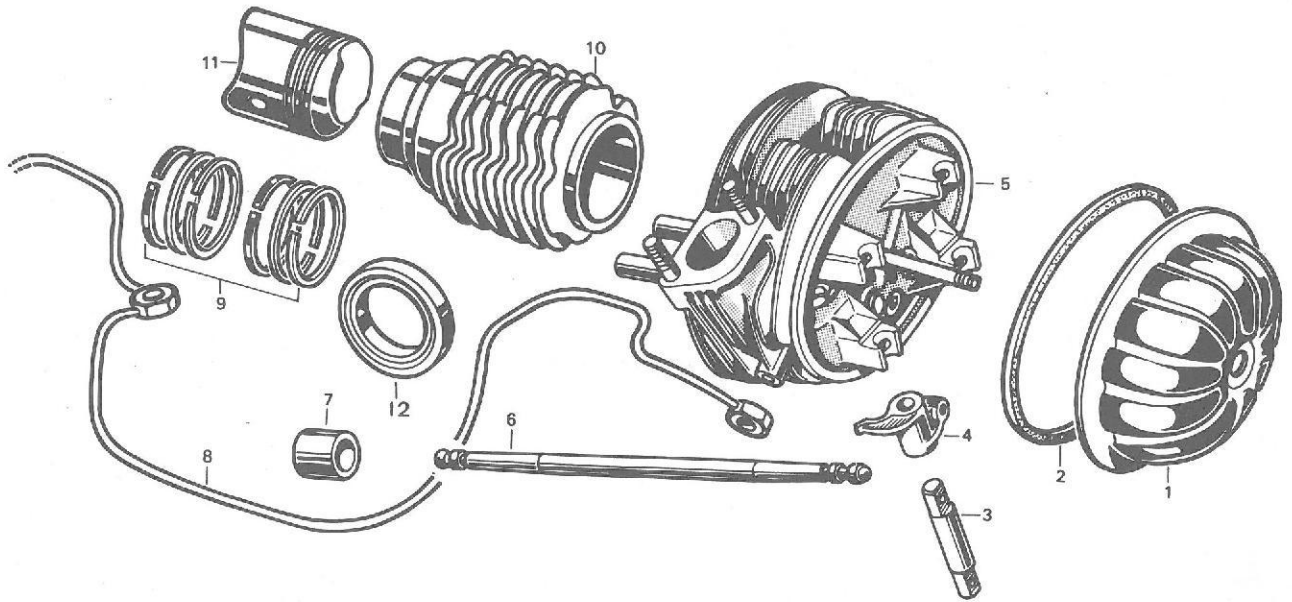
ENSEMBLES MOTEURS



TEMPS exprimés en heures et centièmes d'heure

Rep.	Opérations	Code	Temps	Rep.	Opérations	Code	Temps
	P.M.P. : PARTIE DE MISE AU POINT comprenant nettoyage filtre à air, carburateur et rempl. rupteur	01 005	2,10				
	ENSEMBLE MOTEUR-B.V. - Dépose-pose comprenant dépose-pose ensemble pare-chocs-support d'habillage, partiellement échangeurs de chauffage et pot de détente. Y c. contrôle niveau huile moteur, réglages ralenti, garantie de débrayage, phares, frein de secours, câbles de chauffage et purge freins	01 008	5,80				
	(caisse déposée) - Dépose-pose	01 014	1,00				
	ENSEMBLE MOTEUR-B.V. (déposé) - Désaccouplement-accouplement	09 089	0,30				
	MOTEUR (seul) - Dépose-pose comprenant dépose-pose ensemble pare-chocs-support d'habillage. Y c. contrôle huile moteur, réglages garantie débrayage, câbles chauffage, ralenti et phares	01 057	4,50				
	(tôle d'habillage déposée) - Dépose-pose	01 059	3,60				
	Moteur déposé et désaccouplé						
	MOTEUR - Passage au banc pour détecter fuites	01 615	0,70				
	MOTEUR - Déshabillage-habillage pour rempl. par un neuf ou échange standard comprenant dépose-pose tubulure admission-échappement avec carburateur, alternateur, ensemble poulie et ventilateur collecteur d'air, conduits de refroidissement, reniflard, pompe à essence et volant moteur avec mécanisme d'embrayage ou couronne avec segments. Y c. vidange et plein	01 791	4,60				
	N. c. nettoyage filtre air et carbu	01 790	3,30				
	MOTEUR - Remise en état comprenant déshabillage-habillage, démontage-remontage complet du moteur, contrôle et remplacement éventuel des pièces, passages au banc, réglage culbuteurs et contrôle des fuites. Y c. P.M.P.	01 025	11,00				
	N. c. remise en état culasses	01 026	13,10				
	+ Suppl. : CARTER MOTEUR (2) - Rempl.	01 065	+ 0,40				
					Moteur déposé et désaccouplé		
				2	CARTER-MOTEUR - Rempl. comprenant déshabillage-habillage, passage au banc, réglage culbuteurs et contrôle des fuites. Y c. P.M.P. N. c. remise en état culasses	01 070	11,40
				3	FOURCHETTE DE DEBRAYAGE - Rempl. Y c. rempl. butée	08 057	1,80
				4 ou 5	BAGUE ANTI-BRUIT ou RESSORT de FOURCHETTE - Rempl.	08 070	0,35
					Embrayage normal	08 073	0,55
					Embrayage centrifuge		
				6 ou 7	DISQUE ET/OU MECANISME D'EMBRAYAGE - Rempl.	08 007	0,35
					Embrayage centrifuge	08 012	0,55
				8	BUTEE DE DEBRAYAGE (accessible) - Rempl.	08 051	0,15
				9	COURONNE DE DEMARREUR - Rempl. Y c. dépose-pose embrayage et volant moteur ou couronne avec segments	01 127	0,90
					Embr. norm. ou embr. centr.	01 121	0,35
					(volant moteur déposé)		
				10	VOLANT MOTEUR - Rempl. Y c. dépose-pose embrayage ou couronne avec segments	01 117	0,60
					Embr. norm. ou embr. centr.		
					CARTER-MOTEUR - CARTER DE B.V. et d'EMBRAYAGE (moteur et B.V. déposés et désaccouplés) - Contrôle et alignement points d'appui au compresseur	09 021	2,70
					+ Suppléments pour embrayage centrifuge suite à remise en ligne du carter		
					- TAMBOUR (11, mécanisme d'embrayage déposé) - Réglage	08 014	+ 0,35
					- DISQUE D'EMBRAYAGE et/ou MECANISME (6 et/ou 7) (tambour déposé) - Dépose-pose ou rempl.	08 017	+ 0,35

Remise en état ou révision culasse = rodage soupapes

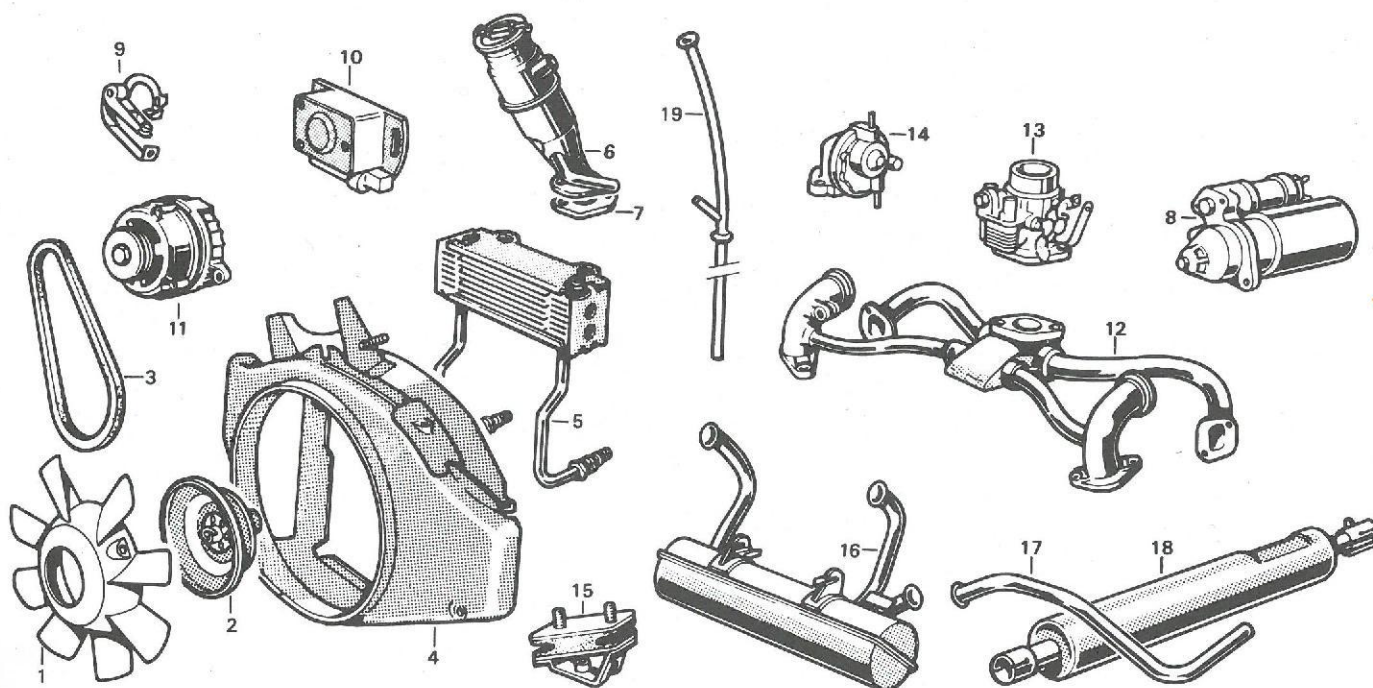


TEMPS exprimés en heures et centièmes d'heure

Rep.	Opérations	Code	Temps
	Ensemble moteur-B.V. déposé		
1 ou 2	COUVRE-CULASSE ET/OU JOINT - Rempl.		
	1 côté	01 830	0,20
	2 côtés	01 834	0,35
3 ou 4	1 AXE DE CULBUTEUR ou 1 CULBUTEUR - Rempl.		
	Y c. réglage culbuteurs	01 726	1,30
—	AXES DE CULBUTEUR OU CULBUTEURS - Rempl. Y		
	c. réglage culbuteurs	1 côté 01 327	1,50
		2 côtés 01 328	2,30
5	CULASSE - Rempl. Y c. réglage culbuteurs		
	Par culasse nue	1 côté 01 441	3,10
		2 côtés 01 442	4,70
	Par culasse complète	1 côté 01 463	1,80
		2 côtés 01 474	2,30
	Révision	2 côtés 01 443	4,40
	+ Suppl. : TIGES et POUSSOIRS (6 et 7) - Contrôle		
	ou rempl.	01 520	+ 0,35

Rep.	Opérations	Code	Temps
	Ensemble moteur-B.V. déposé		
8	TUBE DE GRAISSAGE DES CULASSES - Rempl.		
		01 669	2,20
9	JEU DE SEGMENTS - Rempl. Y c. P.M.P. et passage		
	banc	01 551	5,80
10-11	CYLINDRES-PISTONS - Rempl. Y c. contrôle		
	poussoirs, réglage culbuteurs P.M.P. et passage		
	au banc	01 139	6,30
	+ Suppl. : 2 CULASSES - Remise en état	01 503	+ 2,10
12	BAGUE D'ETANCHEITE AR DE VILEBREQUIN -		
	Rempl. comprenant désaccouplement-accouplement		
	moteur-B.V., dépose-pose mécanisme d'embrayage		
	ou couronne avec segments et volant moteur. Y		
	c. contrôle fuites au banc	01 088	2,10

Remise en état ou révision culasse = rodage soupapes

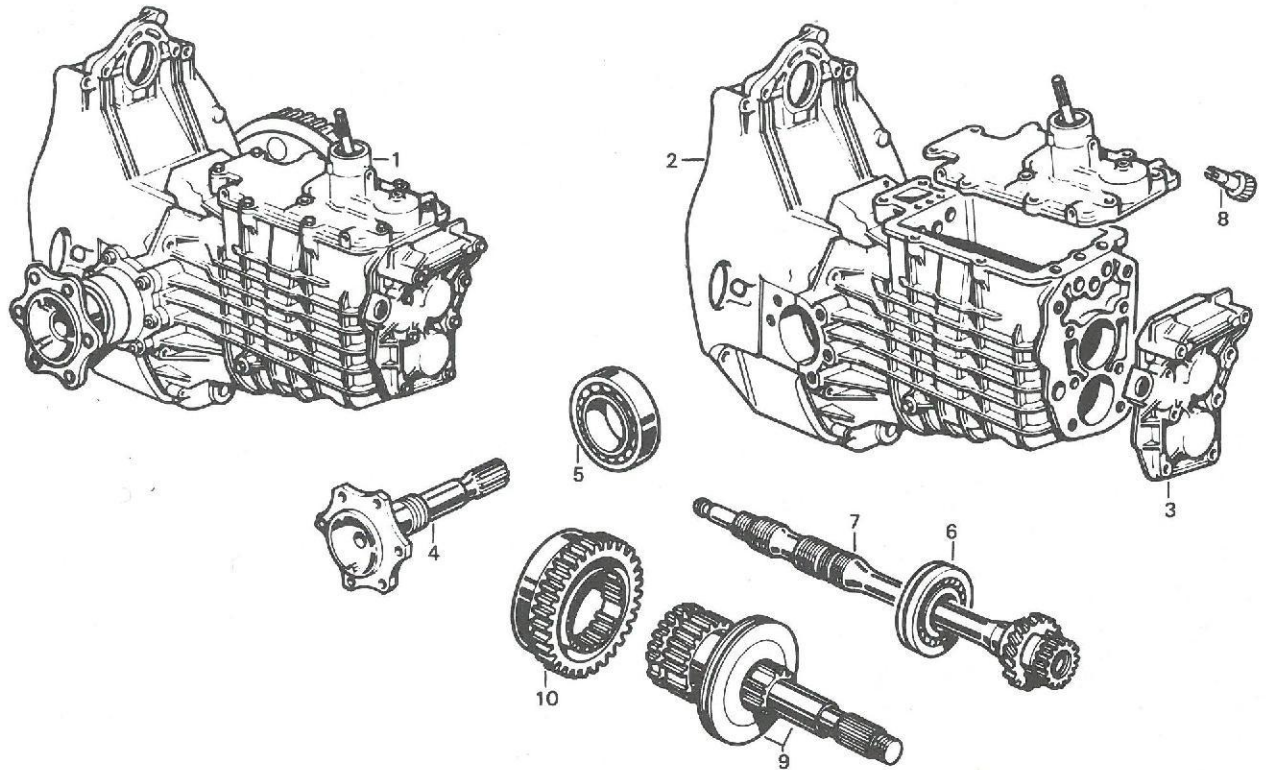


TEMPS exprimés en heures et centièmes d'heure

Rep.	Opérations	Code	Temps
Ensemble moteur-B.V. déposé			
1 et 2	VENTILATEUR ET POULIE - Rempl.	05 013	0,40
1 ou 2	VENTILATEUR OU POULIE (ensemble déposé) - Rempl.	05 011	0,15
3	COURROIE D'ALTERNATEUR - Rempl.	05 026	0,35
4	COLLECTEUR D'AIR - Rempl. comprenant dépose- pose ventilateur	DYANE 4 05 221 DYANE 6 05 221	1,00 1,60
5	REFRIGERATEUR D'HUILE - Rempl. DYANE 4 DYANE 6	05 067 05 067	1,60 2,30
6 ou 7	RENIFLARD et/ou JOINT - Rempl.	01 634	0,20
8	DEMARREUR - Dépose-pose ou rempl. (déposé) - Remise en état	53 004 53 020	0,15 1,50
9	RUPTEUR - Rempl. Y c. dépose-pose allumeur et réglages avance centrifuge, contacts et point d'allumage	06 118	1,30
10	ALLUMEUR - Rempl. y c. réglages avance centri- fuge, contacts et point d'allumage	06 064	1,10

Rep.	Opérations	Code	Temps
Ensemble moteur-B.V. déposé			
11	ALTERNATEUR - Dépose-pose ou rempl. ... (déposé) - Remise en état	11 006 11 007	0,35 0,90
12	TUBULURE ADMISSION-ECHAPPEMENT - Rempl.	03 036	1,10
13	CARBURATEUR - Dépose-pose ou rempl. ... (déposé) - Nettoyage, contrôle et réglage niveau de cuve	03 159 03 168	0,30 0,80
	(déposé) - Passage au banc, contrôle et réglage	03 167	1,10
14	POMPE A ESSENCE et/ou TIGE DE COMMANDE - Rempl. Y c. contrôle dépassement tige	03 053	0,30
15	SUPPORT MOTEUR - Rempl. ... AV 1 côté AV 2 côtés AR	07 025 07 027 09 002	0,30 0,35 0,20
16	POT DE DETENTE - Rempl.	04 126	0,15
19	PUITS DE JAUGE - Rempl.	01 664	1,10
Ensemble échappement déposé			
17	TUBE INTERMEDIAIRE OU AR - Rempl. ...	04 131	0,30
18	SILENCIEUX - Rempl.	04 139	0,55

BOITES DE VITESSES



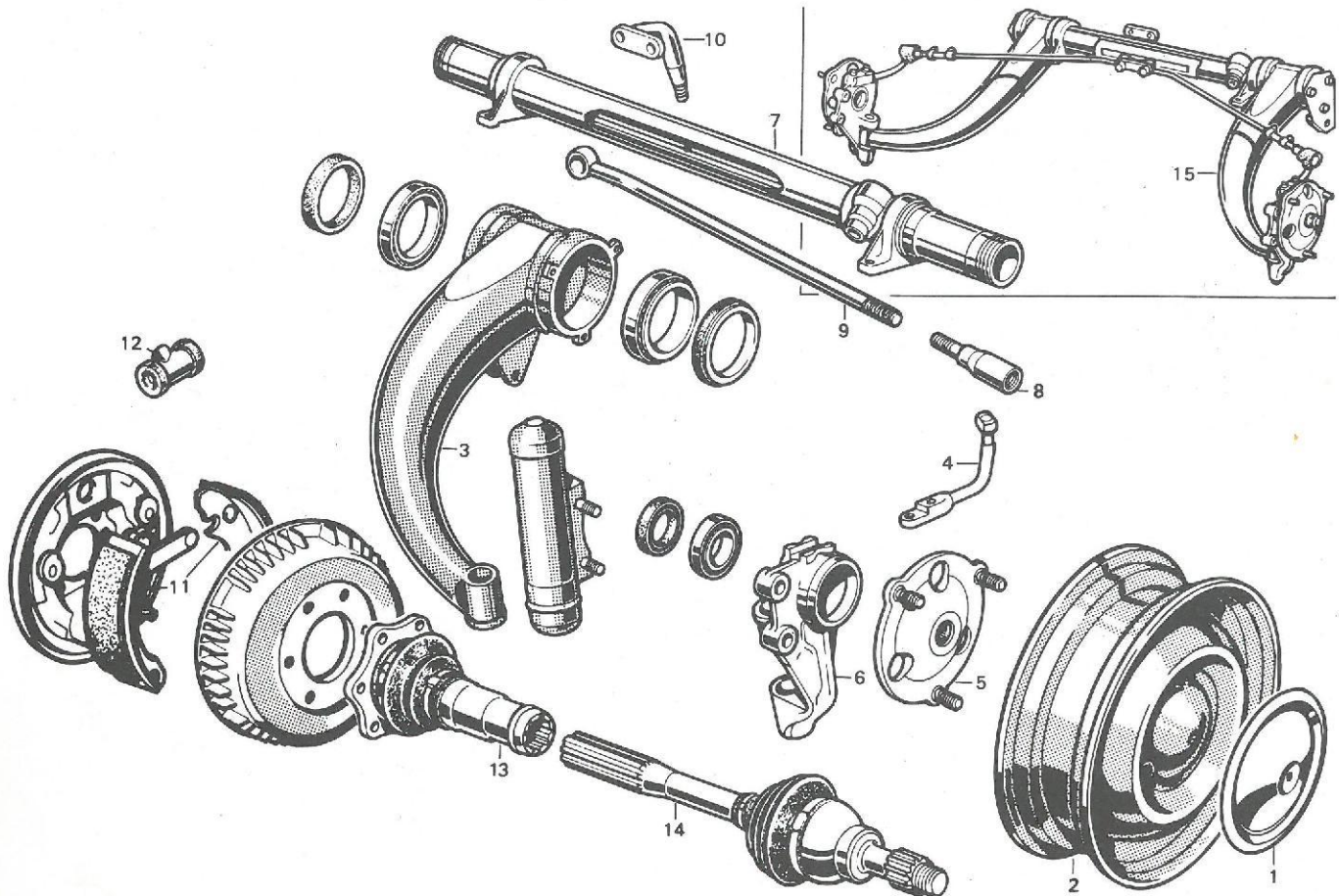
TEMPS exprimés en heures et centièmes d'heure

Rep.	Opérations	Code	Temps
Ensemble moteur-B.V. déposé			
	ENSEMBLE MOTEUR-B.V. - Désaccouplement- accouplement	09 089	0,30
B.V. déposée et désaccouplée du moteur			
1	BOITE DE VITESSES - Rempl. Y c. mise à niveau Embrayage normal	09 061	3,20
	Y c. réglage tambour et rempl. éventuel disque ou mécanisme	Embrayage centrifuge 09 062	4,10
	Remise en état. Y c. déshabillage-habillage Embrayage normal	09 013	9,10
	Y c. réglage tambour et rempl. éventuel disque ou mécanisme	Embrayage centrifuge 09 073	10,00
	+ Suppl. : CARTER DE B.V. et d'EMBAYAGE (2) - Rempl.	09 033	+ 0,35
2	CARTER DE B.V. et d'EMBAYAGE - Rempl. Embrayage normal	09 025	9,40
	Y c. réglage tambour et rempl. éventuel disque ou mécanisme ..	Embrayage centrifuge 09 041	10,30
	+ Suppléments aux opérations de remise en état B.V. et rempl. carter de B.V. et d'embrayage :		
	— COUVERCLE DE ROULEMENTS (3) - Rempl.	09 043	+ 0,15
	— ARBRE DE DIFFERENTIEL (4) ou ROULEMENT (5) - Rempl.	09 178	+ 0,65
	— ROULEMENT D'ARBRE DE COMMANDE (6) - Rempl.	09 066	+ 0,30
	— ARBRE DE COMMANDE (7) ET ROULEMENT (6) - Rempl.	09 065	+ 0,30

Rep.	Opérations	Code	Temps
B.V. déposée et désaccouplée du moteur			
3	COUVERCLE AR DE ROULEMENTS - Rempl.	09 037	0,50
4 ou 5	ARBRE DE DIFFERENTIEL ou ROULEMENT - Rempl.		
	1 côté	09 125	2,50
	2 côtés	09 126	4,80
8	PIGNON DE VIS DE COMPTEUR - Rempl. ...	09 171	0,15
9 ou 10	ARBRE PRIMAIRE ou BALADEURS - Rempl. Embrayage normal	09 057	2,60
	Y compris réglage tambour Embrayage centrifuge	09 058	3,50
CARTER MOTEUR, CARTER DE B.V. et D'EMBAYAGE Contrôle : voir ENSEMBLES MOTEURS			



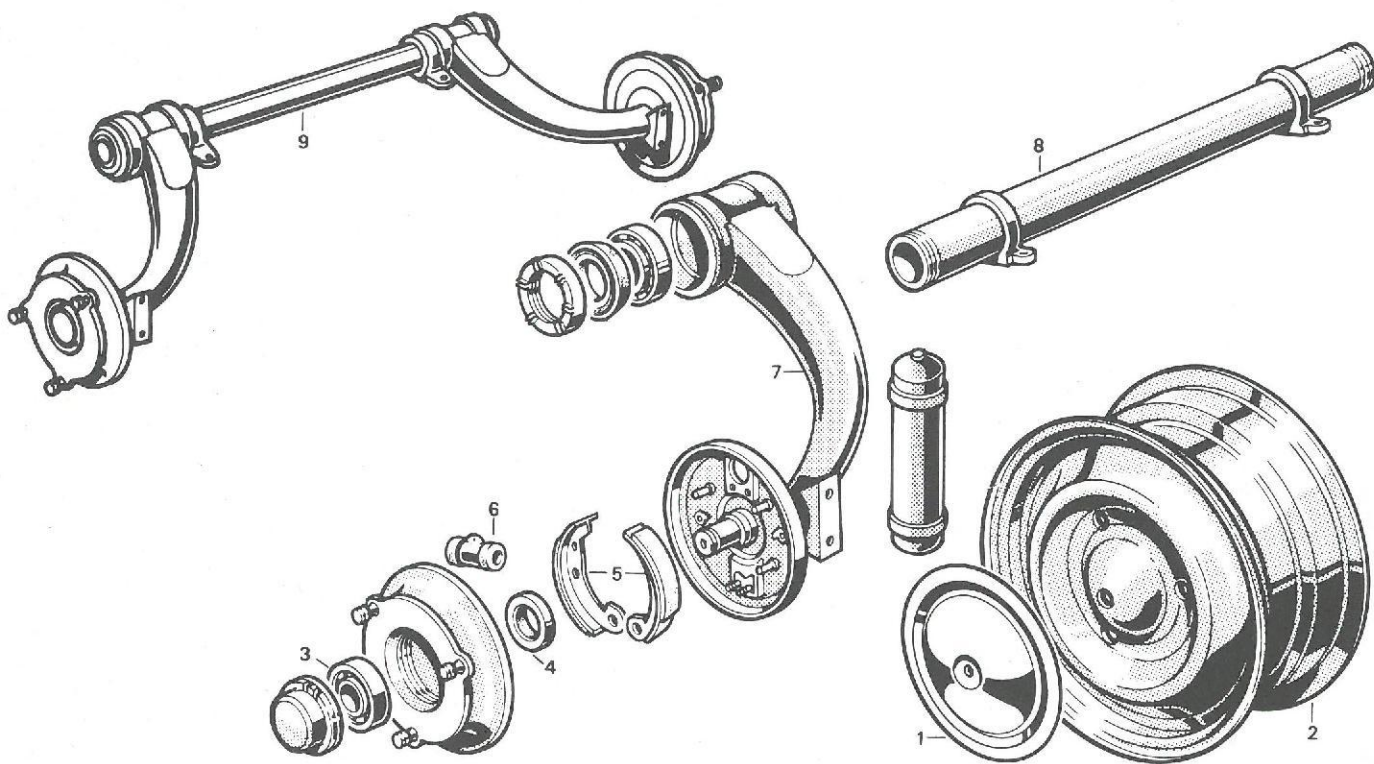
ESSIEU AVANT



TEMPS exprimés en heures et centièmes d'heure

Rep.	Opérations	Code	Temps	Rep.	Opérations	Code	Temps
1 et 2	ENJOLIVEUR ET ROUE - Dépose-pose			7	TRAVERSE D'ESSIEU AV (déposée et désaccouplée des bras) - Rempl. Y c. remise en état direction, peinture et contrôle	20 087	3,40
	1 côté	22 013	0,20		+ Suppl. : EMBOUT et/ou BARRE DE DIRECTION (8 et/ou 9) - Rempl.	24 067	+ 0,15
	2 côtés	22 015	0,35		Ensemble moteur - B.V. déposé		
2	JANTE ou PNEU (roue déposée) - Rempl. (sans chambre)	22 019	0,50	11 et 12	SEGMENTS DE FREIN AV et CYLINDRE DE ROUE - Rempl. Y c. centrage	25 056	2,50
	+ Suppl. : ROUE - Equilibrage	22 089	+ 0,30	12	CYLINDRE DE ROUE (déposé) - Remise en état	25 073	0,20
3	BRAS D'ESSIEU - Dépose-pose, déshabillage-habillage pour contrôle ou rempl. N. c. réglage. Y c. peinture	côté D 20 025 côté G 20 026 2 côtés 20 027	3,40 3,40 6,20	13 et 14	TRANSMISSION - Rempl. A billes A cardans	10 033 10 018	0,85 2,90
	+ Suppléments :				Bras déposé		
	- REGLAGE comprenant hauteurs AV et AR, parallélisme et braquage	20 024	+ 1,60	3	BRAS D'ESSIEU - Déshabillage-habillage pour contrôle ou rempl.	20 051	1,10
	- 1 BRAS (3) avec TRAVERSE D'ESSIEU (7) - Dépose-pose	Bras D avec traverse 20 045 Bras G avec traverse 20 042	+ 2,50 + 2,70	8 et 9	EMBOUT ET BARRE DE DIRECTION - Rempl.	24 095	1,10
	- BRAS D'ESSIEU (3, déshabillé) - Contrôle	20 055	+ 0,15	13 et 14	TRANSMISSION - Rempl. A billes A cardans	10 035 10 020	0,50 4,50
	- LEVIER DE DIRECTION (4) - Rempl.	20 035	+ 0,40		Caisse déposée		
	- MOYEU et/ou PIVOT (5 et/ou 6) - Rempl. Y c. contrôle ou rempl. roulement ou bague d'étanchéité	20 060	+ 0,70	15	ESSIEU AV COMPLET - Rempl. N. c. réglage	20 205	1,30
7	TRAVERSE D'ESSIEU (déposée et désaccouplée des bras) - Contrôle comprenant dépose-pose 2 barres de direction avec embouts, roulements et bagues d'étanchéité	20 083	0,70		+ Suppl. : REGLAGE comprenant hauteurs AV et AR, parallélisme et braquage	20 024	+ 1,60
	+ Suppléments :			3 et 7	1 BRAS avec TRAVERSE D'ESSIEU (déposés) - Désaccouplement-accouplement du bras	20 047	0,60
	- EMBOUT et/ou BARRE DE DIRECTION (8 et 9) - Rempl.	24 067	+ 0,15				
	- SUPPORT MOTEUR AR (10, sur traverse) - Rempl.	07 055	+ 0,45				

ESSIEU ARRIÈRE



TEMPS exprimés en heures et centièmes d'heure

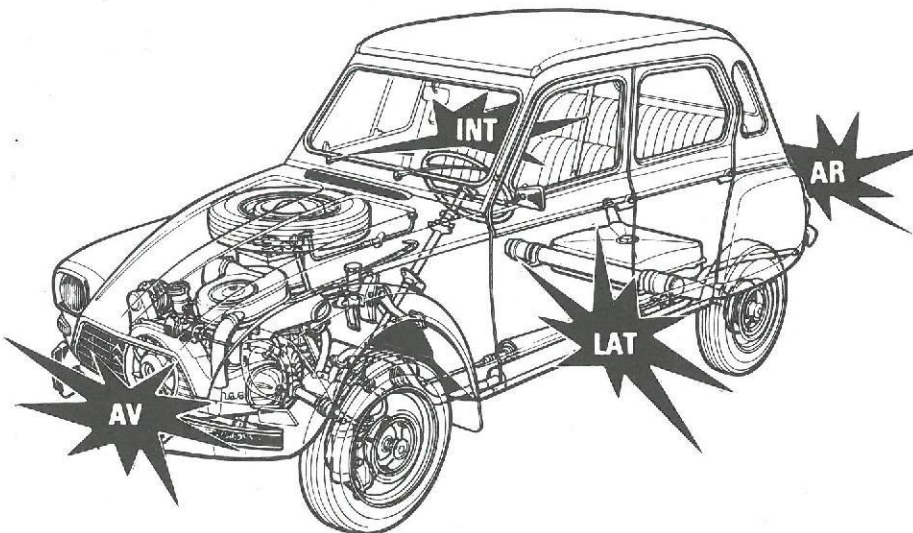
Rep.	Opérations	Code	Temps
1 et 2	ENJOLIVEUR ET ROUE AR - Dépose-pose		
	1 côté 22 014		0,20
	2 côtés 22 016		0,35
2	JANTE ou PNEU (roue déposée) - Rempl. (sans chambre)	22 019	0,50
	+ Suppl. : ROUE - Equilibrage	22 089	+ 0,30
3 et 4	ROULEMENT et JOINT D'ETANCHEITE DE MOYEU TAMBOUR (moyeu tambour déposé) - Rempl.	1 côté 25 384	0,20
	+ Suppléments :		
	- SEGMENTS DE FREIN (5) - Centrage. Y c. réglage cames	2 côtés 25 393	+ 0,60
	- SEGMENTS DE FREIN (5) - Rempl. Y c. centrage segments et réglage cames	1 côté 25 395	+ 0,50
		2 côtés 25 397	+ 0,90
	- CYLINDRE DE ROUE (6) - Dépose-pose ou rempl. N. c. dépose-pose segments ni purge	1 côté 25 372	+ 0,20
		2 côtés 25 373	+ 0,35
6	CYLINDRE DE ROUE (moyeu-tambour déposé) - Dépose-pose ou rempl. N. c. dépose-pose segments ni purge	1 côté 25 344	0,30
		2 côtés 25 345	0,40
-	CYLINDRE DE ROUE (déposé) - Remise en état	25 368	0,20

Rep.	Opérations	Code	Temps
7	BRAS D'ESSIEU - Dépose-pose, déshabillage-habillage pour contrôle ou rempl. comprenant purge. N. c. réglage. Y c. peinture		
	Sans batteur - 1 bras	21 017	4,70
		2 bras 21 030	8,10
	Avec batteur - 1 bras	21 024	4,80
		2 bras 21 027	8,40
	+ Suppléments :		
	- TRAVERSE D'ESSIEU (8) - Dépose-pose (1 bras déposé)	21 154	+ 2,20
		(2 bras déposés) 21 155	+ 0,70
8	TRAVERSE D'ESSIEU (déposée, désaccouplée des bras) - Contrôle	21 184	0,65
	TRAVERSE D'ESSIEU (déposée, désaccouplée des bras) - Rempl. y c. contrôle et peinture	21 074	0,65
	Caisse déposée		
9	ESSIEU AR COMPLET AVEC FREINS - Dépose-pose ou rempl. N. c. réglage ni purge	21 165	1,50
	+ Suppl. : BRAS D'ESSIEU (7) - Désaccouplement-accouplement, déshabillage-habillage pour contrôle ou rempl. Y c. peinture	Sans batteur 21 055	+ 2,70
		Avec batteur 21 056	+ 2,80
-	ESSIEU AR COMPLET AVEC FREINS (déposé) - Remise en état, comprenant désaccouplement-accouplement des 2 bras de l'essieu, démontage-remontage complet de l'ensemble, nettoyage, contrôle et rempl. éventuel des pièces. Y c. contrôle bras et traverse, remise en état freins et peinture de l'ensemble	Sans batteur 21 171	6,20
		Avec batteurs 21 170	6,60



ZONES DE CHOC

zones et localisation des chocs



CHOC AVANT

pages 22 à 24

CHOC LATÉRAL

pages 25 à 27

CHOC ARRIÈRE

pages 28 à 30

CHOC INTÉRIEUR

pages 31 à 32

ENSEMBLES DE CAISSES

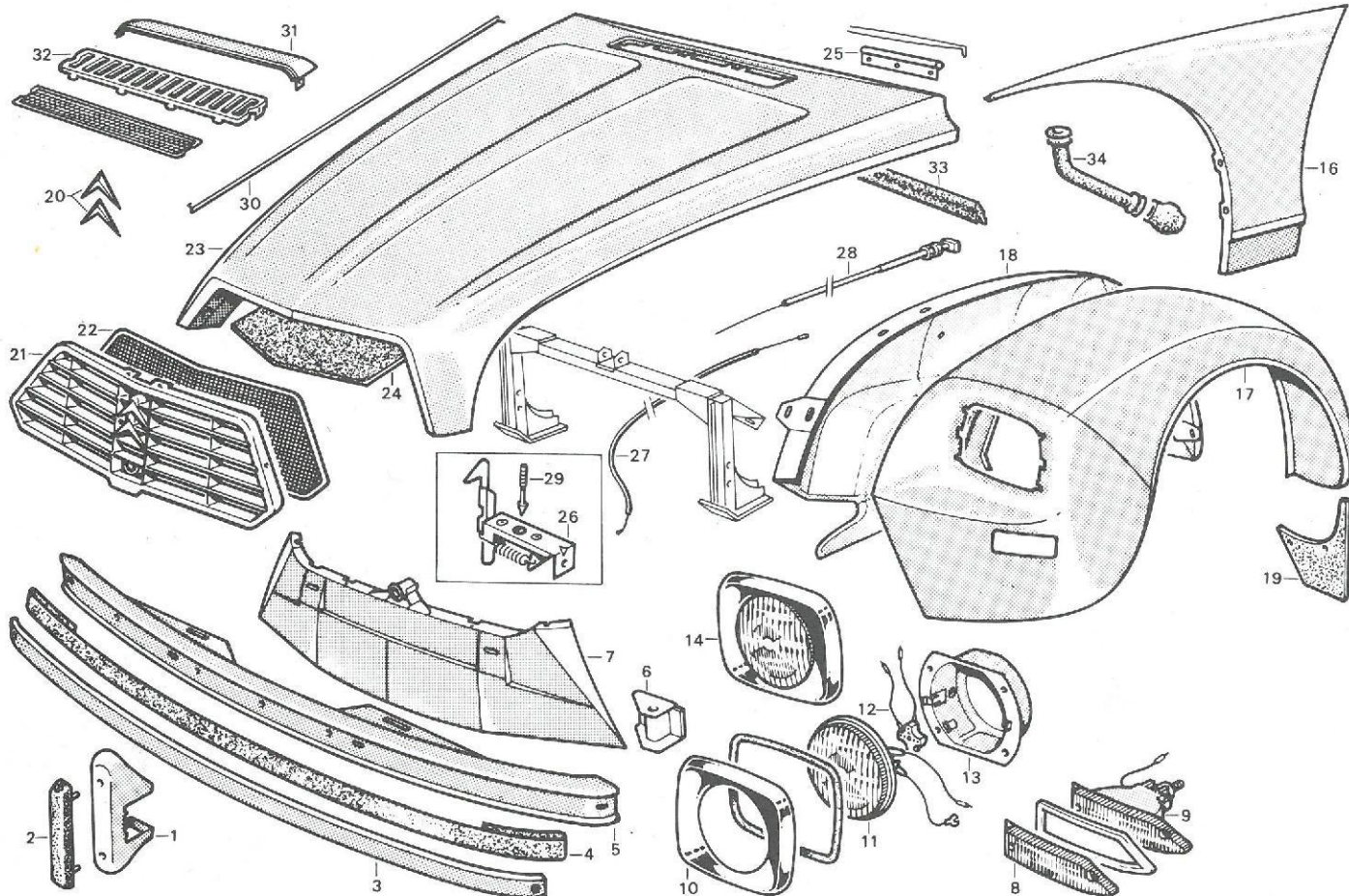
page 33

ENTRETIEN PÉRIODIQUE ET GLACES

PEINTURE

pages 34 à 35

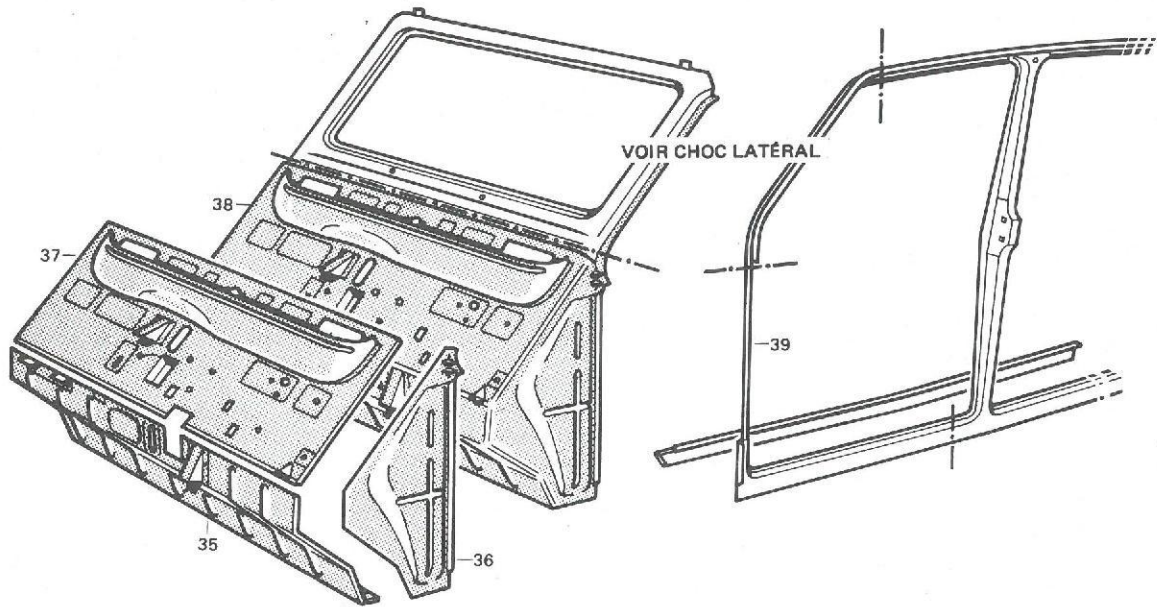
CHOC AVANT



TEMPS exprimés en heures et centièmes d'heure

Rep.	Opérations	Code	Temps
1 ou 2	BUTOIR ou JONC DE BUTOIR DE PARE-CHOCS AVANT - Dépose-pose (déposés) - Déshabillage-habillage	70 133	0,30
	Rempl.	70 130	0,45
	Peinture =	70 136	0,30
3	JONC DE PARE-CHOCS AV - Rempl. → 9/75	70 122	0,60
4	BANDE ADHESIVE - Rempl. 9/75 →	70 128	0,60
5	PARE-CHOCS AV - Dépose-pose (déposé) - Déshabillage-habillage	70 005	0,30
	Rempl. 9/75 →	70 014	* 0,15
	Peinture =	70 177	* 0,45
	+ Suppléments :		
	- BUTOIR DE PARE-CHOCS (1) et/ou JONC DE BUTOIR (2) - Rempl.	70 131	+ 0,10
	- SUPPORT INTERMEDIAIRE (6) - Rempl.	70 023	+ 0,10
1, 2 5 et 6	PARE-CHOCS AV COMPLET avec SUPPORTS INTERMEDIAIRES - JONCS DE BUTOIRS et/ou BUTOIRS - Rempl. (sans récupération d'éléments)	9/75 → 70 019	* 0,55
*	+ Suppl. : JONC DE PARE-CHOCS (3) - Dépose-pose ou rempl. → 9/75	70 025	+ 0,20
7	TOLE D'HABILLAGE - Dépose-pose comprenant dépose-pose pare-chocs, supports intermédiaires et calandre. Y c. réglage phares	70 035	1,30
	(déposée) - Déshabillage-habillage	60 003	0,40
	Rempl. Y c. réglage phares	60 209	1,70
	Peinture. N. c. fond noir et numéro	60 016	1,00
8	CABOCHON DE FEU INDICATEUR DE DIRECTION - Dépose-pose ou rempl.	53 673	0,10
9	FEU INDICATEUR DE DIRECTION - Rempl. (déposé) - Rempl.	53 675	0,40
		53 678	0,10
	LAMPE D'INDICATEUR DE DIRECTION - Rempl.	53 680	0,10
10	ENJOLIVEUR DE PHARE - Rempl.	53 441	0,10
11	BLOC OPTIQUE DE PHARE - Rempl. Y c. réglage phares	1 côté 53 541	0,55
		2 côtés 53 547	0,80
12	CONNECTEUR DE LAMPE DE PHARE - Rempl.	54 262	0,35
13	LAMPE DE PHARE ou VEILLEUSE - Rempl.	53 480	0,15
ou 14	SUPPORT DE BLOC OPTIQUE et/ou PHARE COMPLET - Rempl. Y c. réglage phares et sa commande	53 410	1,00
	(déposé) - Rempl.	53 453	0,15
16	JOUE D'AILE AV - Dépose-pose (déposée) - Déshabillage-habillage	63 155	0,50
	Rempl.	63 156	0,30
	Rempl.	63 158	0,80
	Peinture =	63 163	0,85

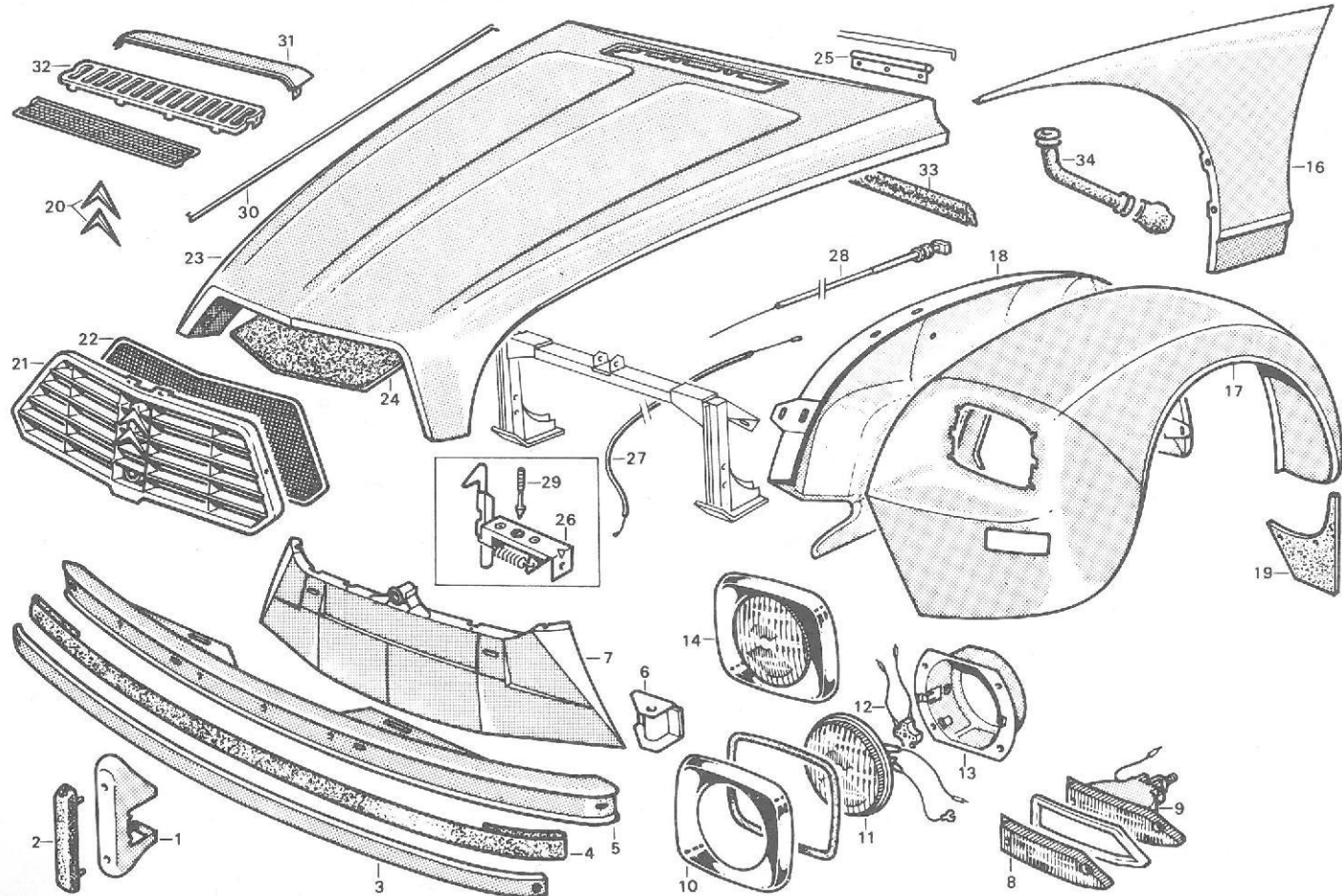
Rep.	Opérations	Code	Temps
17	AILE AV - Dépose-pose Y c. réglage phares et sa commande	63 003	1,30
	(déposée) - Déshabillage-habillage	63 005	1,00
	Rempl. Y c. réglages phares et commande	63 015	2,30
	Peinture =	63 125	1,70
	+ Suppl. : JOUE D'AILE AV (16) - Rempl. Y c. dépose-pose partielle	63 018	+ 0,40
16, 17 et 18	AILE AV - JOUE D'AILE - PASSAGE DE ROUE - Dépose-pose ensemble. Y c. réglage phares	côté D 63 054	1,30
		côté G 63 055	1,40
	(ensemble déposé) - Désaccouplement-accouplement et déshabillage-habillage	63 056	1,80
	Rempl. Y c. réglage phares et sa commande	côté D 63 057	3,10
		côté G 63 058	3,20
	Peinture ensemble =	63 059	2,80
19	BAVETTE D'AILE AV - Rempl.	63 193	0,15
20	CHEVRONS SUR CALANDRE - Rempl.	67 407	0,20
21	CALANDRE COMPLETE - Rempl.	60 029	0,15
22	GRILLAGE PARE-INSECTES - Rempl. Y c. dépose-pose calandre	60 037	0,20
23	CAPOT MOTEUR - Dépose-pose (déposé) - Déshabillage-habillage	68 005	0,30
	Rempl.	68 015	1,40
	Peinture =	68 024	2,30
	+ Suppl. : GARNITURE D'INSONORISATION DE CAPOT (24) - Dépose-pose ou rempl.	68 006	+ 0,20
24	GARNITURE D'INSONORISATION DE CAPOT - Rempl.	68 168	0,30
25	CHARNIERE DE CAPOT (capot déposé) - Rempl.	68 020	0,15
		68 145	0,20
26	SERRURE DE CAPOT - Rempl.	68 155	0,20
27	CABLE DE COMMANDE D'OUVERTURE CAPOT - Rempl. Y c. dépose-pose serrure	68 155	0,20
28	TIRETTE DE DEVERROUILLAGE CAPOT - Rempl.	68 086	0,20
		68 120	0,20
29	DOIGT DE FERMETURE CAPOT - Rempl.	68 053	0,15
30	BEQUILLE DE CAPOT - Rempl.	68 053	0,15
31 ou 32	DEFLECTEUR DE CAPOT et/ou SUPPORT DE GRILLE DE DEFLECTEUR - Rempl.	68 179	0,40
		30 095	0,55
33	GARNITURE D'ETANCHEITE CAPOT - Rempl.	68 170	0,15
34	TUBE D'EVACUATION D'EAU SUR AUVENT - Rempl.	côté D 68 196	0,15
		côté G 68 197	0,20



TEMPS exprimés en heures et centièmes d'heure

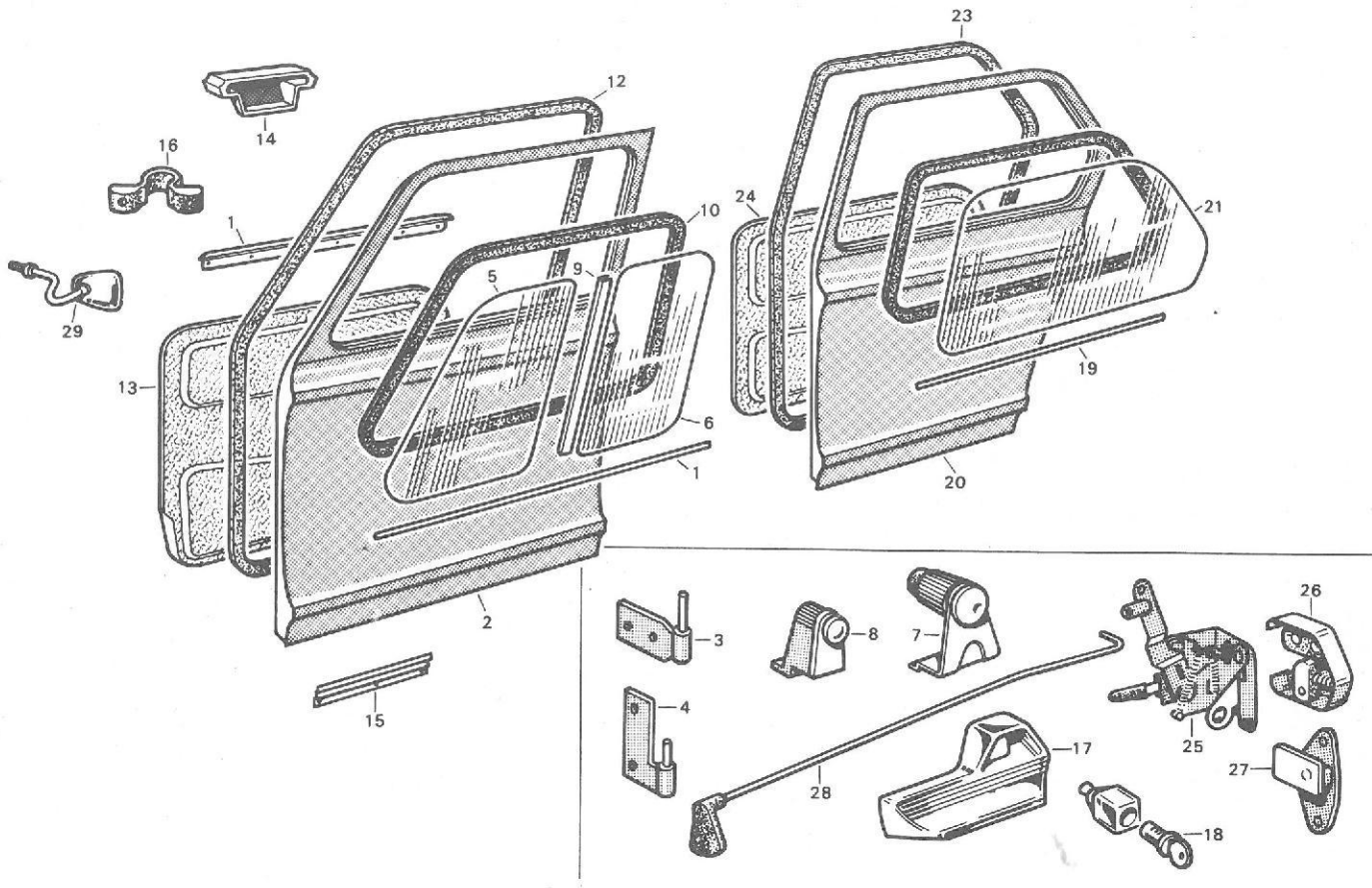
Rep.	Opérations	Code	Temps	Rep.	Opérations	Code	Temps
35	<p>PLANCHER DE PEDALES COMPLET - Rempl. comprenant dépose-pose caisse, portes AV, ensemble pédalier maître-cylindre. Y c. dégainage-garnissage nécessaire à l'opération, présentation caisse sur gabarit ou plateforme :</p> <p>M = 9,30 S = 0,80 F = 1,00 T = 8,60 ... 60 212 Peinture = 31 778</p>		19,70 0,85	36-37	<p>TABLIER AVEC TABLETTE - TOLE LATÉRALE D'AUVENT - Rempl. Même texte que l'opération précédente en plus dégainage-garnissage nécessaire à l'opération :</p> <p>M = 10,90 E = 2,70 S = 1,40 F = 2,00 T = 11,50 60 202 Peinture = 60 208</p>		28,50 0,90
35-36	<p>PLANCHER DE PEDALES COMPLET - TOLE LATÉRALE D'AUVENT - Rempl. Même texte que l'opération précédente en plus dépose-pose planche de bord. Y c. dégainage-garnissage nécessaire à l'opération :</p> <p>M = 9,30 E = 0,70 S = 1,00 F = 1,90 T = 10,90 60 214 Peinture = 60 215</p>		23,80 1,10	38	<p>UNIT-AV SANS BAIE DE PARE-BRISE - Rempl. comprenant dépose-pose caisse, portes AV, ensemble pédalier-maitre-cylindre, planche de bord, ensemble tube fixe de direction et arbre. Y c. dégainage-garnissage nécessaire à l'opération, présentation caisse sur gabarit ou plateforme :</p> <p>M = 10,90 E = 2,50 S = 1,50 F = 2,80 T = 12,00 60 216 Peinture = 31 163</p>		29,70 1,70
35-37	<p>PLANCHER DE PEDALES COMPLET - TABLIER AVEC TABLETTE - Rempl. comprenant dépose-pose caisse, portes AV, ensemble pédalier maître-cylindre, planche de bord, ensemble tube fixe de direction et arbre. Y c. dégainage-garnissage nécessaire à l'opération, présentation caisse sur gabarit ou plateforme :</p> <p>M = 10,90 E = 2,50 S = 1,50 F = 1,20 T = 11,60 60 203 Peinture = 60 206</p>		27,60 1,10	38-39	<p>UNIT AV SANS BAIE DE PARE-BRISE - ENTREE DE PORTES AVEC BRANCARD (section sur brancard bas de caisse 100 mm avant pied milieu jusqu'à bordure inférieure de baie de pare-brise) - Rempl. Y c. pose renforts. Même texte qu'opération précédente :</p> <p>M = 10,90 E = 2,50 S = 1,50 F = 3,00 T = 15,50 60 218 Peinture = 60 219</p>		33,40 2,30
35-36 37	<p>PLANCHER DE PEDALES COMPLET - TABLIER AVEC TABLETTE - TOLE LATÉRALE D'AUVENT - Rempl. Même texte que l'opération précédente. Y c. dégainage-garnissage nécessaire à l'opération :</p> <p>M = 10,90 E = 2,70 S = 1,50 F = 2,00 T = 11,60 60 204 Peinture = 60 210</p>		28,70 1,40	38	<p>UNIT AV AVEC BAIE DE PARE-BRISE - Rempl. comprenant dépose-pose caisse, portes AV, ensemble pédalier maître-cylindre, planche de bord, ensemble tube fixe de direction et arbre, ensemble moteur et tringlerie essuie-glace, pare-brise, capote. Y c. dégainage-garnissage nécessaire à l'opération et présentation caisse sur gabarit ou plateforme :</p> <p>M = 10,90 E = 3,20 S = 2,00 F = 3,00 T = 15,00 31 037 Peinture = 31 049</p>		34,10 3,70
37	<p>TABLIER AVEC TABLETTE - Rempl. comprenant dépose-pose caisse, portes AV, ensemble pédalier-maitre-cylindre, planche de bord, ensemble tube fixe de direction et arbre. Y c. dégainage-garnissage nécessaire à l'opération, présentation caisse sur gabarit ou plateforme :</p> <p>M = 10,90 E = 2,50 S = 1,40 F = 1,10 T = 9,90 60 201 Peinture = 60 207</p>		25,80 0,60	38-39	<p>UNIT AV AVEC BAIE DE PARE-BRISE - ENTREE DE PORTES AVEC BRANCARD (sections : sur brancard bas de caisse = 100 mm avant pied milieu, à la partie supérieure = 100 mm après la liaison, baie de pare-brise et rallonge de panneau) - Rempl. y c. pose renforts. Même texte qu'opération précédente :</p> <p>M = 10,90 E = 3,20 S = 2,00 F = 3,10 T = 19,00 31 033 Peinture = 31 012</p>		38,20 4,30

CHOC AVANT



TEMPS exprimés en heures et centièmes d'heure

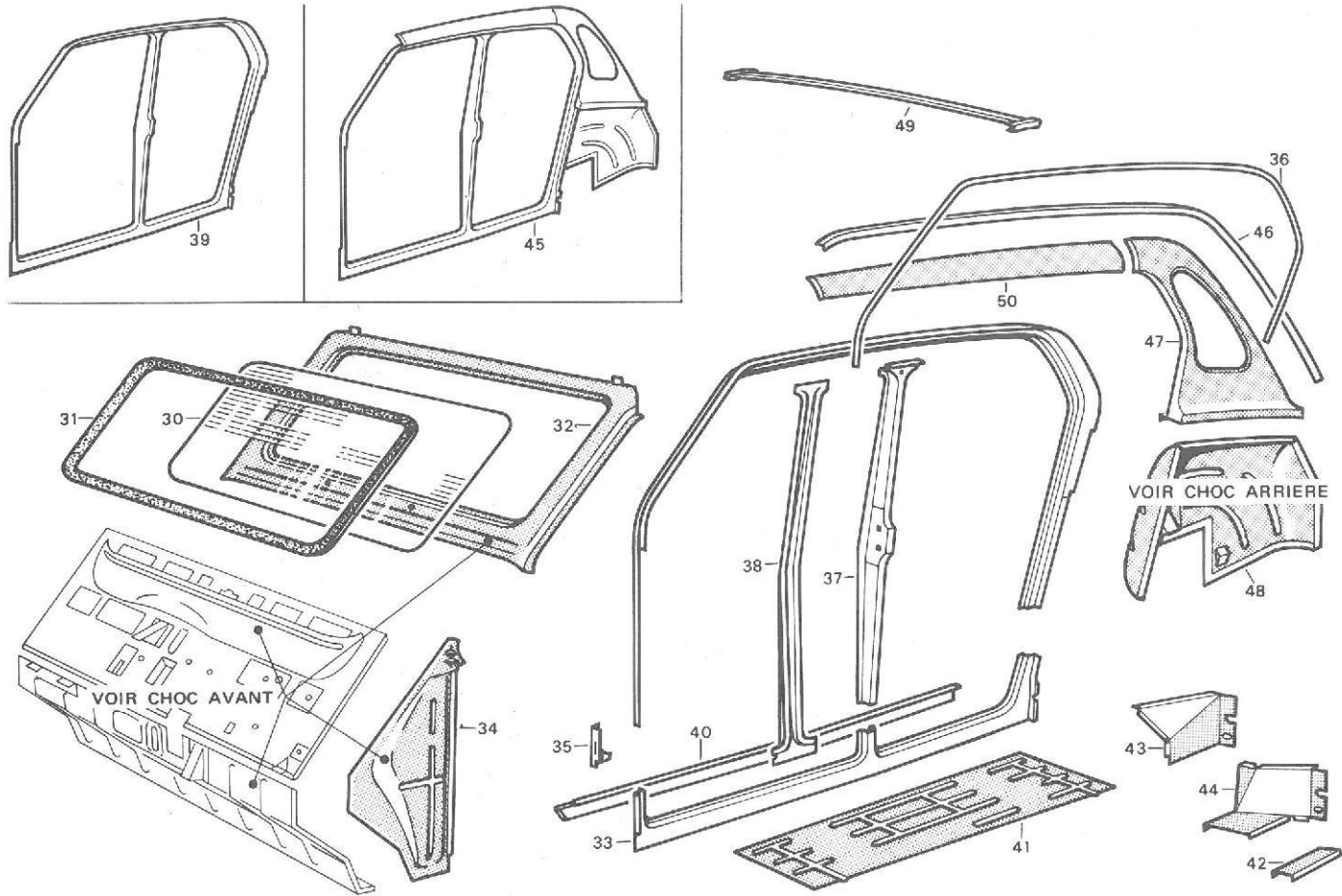
OPÉRATIONS GROUPEES Y c. réglage des éléments et des phares N. c. peinture fond noir et numéro minéralogique	Dépose-pose		Déshabil.-habil.		Remplacement		Peinture	
	Code	Temps	Code	Temps	Code	Temps	Code	Temps
PARE-CHOCS AV - TOLE D'HABILLAGE - CALANDRE	70 035	1,30	60 003	o 0,40	60 209	o 1,70	60 016	△ 1,00
PARE-CHOCS AV - TOLE D'HABILLAGE - CALANDRE - CAPOT	60 001	1,50	60 002	o 1,50	60 004	o 3,00	68 001	△ 3,50
* PARE-CHOCS AV - TOLE D'HABILLAGE - CALANDRE - 1 AILE AV	60 225	2,00	60 223	o 1,40	60 241	o 3,40	60 250	△ 2,60
* PARE-CHOCS AV - TOLE D'HABILLAGE - CALANDRE - 1 AILE AV - CAPOT	60 253	2,30	60 239	o 2,50	60 265	o 4,80	60 262	△ 5,40
* PARE-CHOCS AV - TOLE D'HABILLAGE - CALANDRE - 2 AILES AV	60 229	2,80	60 237	o 2,40	60 245	o 5,20	60 260	△ 4,10
* PARE-CHOCS AV - TOLE D'HABILLAGE - CALANDRE - 2 AILES AV - CAPOT	60 256	3,10	60 243	o 3,40	60 267	o 6,50	60 268	△ 6,60
* = + Suppléments :								
— 1 JOUE D'AILE AV - Y c. dépose-pose partielle	—	—	—	—	63 018	+ 0,40	60 269	+ 0,75
— 1 PASSAGE DE ROUE	côté D 60 289	+ 0,30	63 173	+ 0,15	60 291	+ 0,45	63 131	+ 0,30
	côté G 60 285	+ 0,35	63 171	+ 0,15	60 287	+ 0,50	63 131	+ 0,30
— SUPPORT D'HABILLAGE AV	60276	+ 0,90	60 277	+ 0,60	60 278	+ 1,50	—	—
o = + Suppl. : JONC DE PARE-CHOCS	—	—	70 025	+ 0,20	70 025	+ 0,20	—	—
			→ 9/75					
● = + Suppl. : GARNITURE INSONORISATION DE CAPOT	—	—	68 006	+ 0,20	68 006	+ 0,20	—	—
+ Suppl. : PEINTURE FOND NOIR ET NUMERO	—	—	—	—	—	—	31 723	+ 0,75
△ = Nota. — En peinture, les éléments PARE-CHOCS AV et CALANDRE n'interviennent pas dans les temps.								



TEMPS exprimés en heures et centièmes d'heure

Rep.	Opérations	Code	Temps	Rep.	Opérations	Code	Temps
1 ou 19	PROFILE D'ENJOLIVEMENT SUR PANNEAU EXTERIEUR DE PORTE Rempl.	65 188	0,15	13	PANNEAU INTERIEUR GARNI DE PORTE - Rempl.	65 401	0,15
2	PORTE AV - Dépose-pose	65 003	0,20	14	ACCOUDOIR DE PORTE - Rempl.	65 558	0,20
	(déposée) - Déshabillage-habillage	65 005	2,20	15	PROFILE DE PROTECTION - Rempl.	65 483	0,15
	Rempl.	65 015	2,80	16	TIRANT DE PORTE - Rempl.	65 563	0,15
	Peinture =	65 040	1,70	17	POIGNEE EXTERIEURE DE PORTE - Rempl.	65 244	0,30
	+ Suppléments :			18	BARILLET DE PORTE AV - Rempl.	65 210	0,15
	- DEMI-CHARNIERE SUP. ou INF. (3 ou 4) -				BARILLET (jeu de 3) de PORTES AV et de		
	Rempl.	65 177	+ 0,30		COFFRE - Rempl.	65 212	0,40
	- DEMI-CHARNIERE SUP. et INF. (3 et 4) -			20	PORTE AR Dépose-pose	66 003	0,20
	Rempl.	65 044	+ 0,50		(déposée) Déshabillage-habillage	66 005	1,70
	- RETROVISEUR COTE G (29) - Dépose-pose				Rempl.	66 015	2,20
	65 487		+ 0,15		Peinture =	66 040	1,60
	- BARILLET (18) - Rempl.	65 209	+ 0,15		+ Suppl. : DEMI-CHARNIERE SUP. ou INF. (3 ou 4)		
3	DEMI-CHARNIERE SUPERIEURE DE PORTE AV -				- Rempl.	66 017	+ 0,30
	Rempl.	65 163	0,35	21	GLACE DE PORTE AR (non brisée) - Rempl.	66 470	0,50
4	DEMI-CHARNIERE INFERIEURE DE PORTE AV -				(brisée) - Y c. nettoyage	66 476	0,80
	Rempl.	65 164	0,40	25	PLATINE DE SERRURE DE PORTE - Rempl.	65 215	0,55
5 ou 6	GLACE AV ou AR DE PORTE AV (non brisée) -			26	BOITIER DE SERRURE DE PORTE - Rempl.	65 229	0,15
	Rempl.	65 470	0,40	26	GACHE et BOITIER DE SERRURE - Rempl.	65 232	0,35
	(brisée) - Y c. nettoyage	65 476	0,70	et 27	ENSEMBLE PLATINE-BOITIER ET GACHE DE SERRURE -		
5 et 6	GLACES AV et AR DE PORTE AV (non brisées) -			et 27	Rempl.	65 217	0,80
	Rempl.	65 474	0,55	28	TIGE DE COMMANDE D'OUVERTURE DE PORTE -		
	(brisées) - Y c. nettoyage	65 480	0,85		Rempl.	65 415	0,30
7	BOUTON DE BLOCAGE (des glaces) ASSEMBLE -			29	RETROVISEUR EXTERIEUR - Rempl.	65 487	0,15
	Rempl. Y c. dépose-pose glace	65 412	0,35				
8	BOUTON DE MANŒUVRE DE GLACE AV - Rempl.						
	65 411		0,15				
9	GARNITURE ENTRE GLACES AV - Rempl. ...	65 017	0,10				
10	COULISSE DES GLACES DE PORTE AV - Rempl.						
	Y c. dépose-pose glaces	65 371	0,50				
11	GUIDE-GLACE DE PORTE AV - Rempl.	65 195	0,15				
12	GARNITURE D'ETANCHEITE DE PORTE - Rempl.						
ou 23	65 465		0,30				

CHOC LATÉRAL

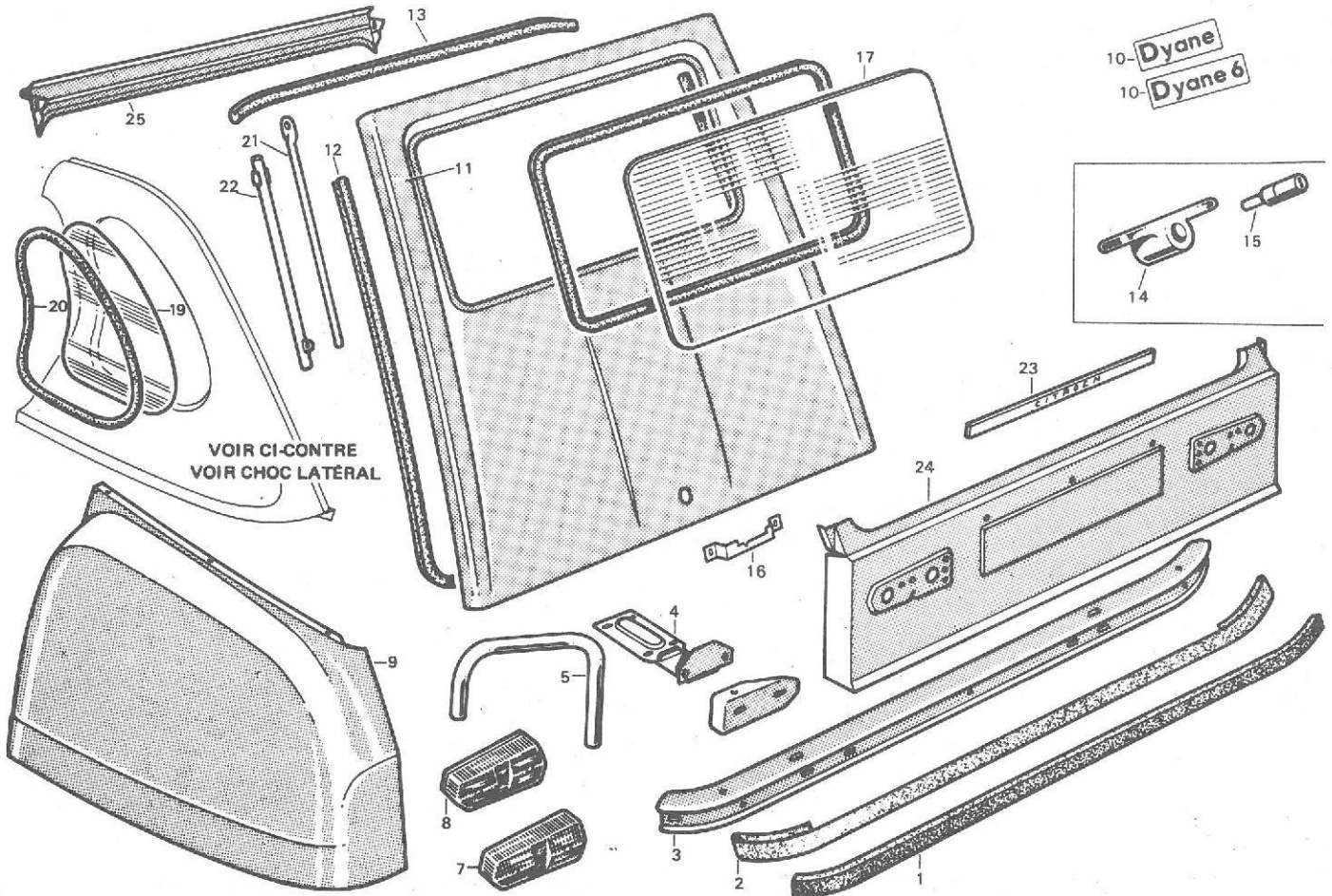


TEMPS exprimés en heures et centièmes d'heure

Rep.	Opérations	Code	Temps	Rep.	Opérations	Code	Temps
30 ou 31	PARE-BRISE (non brisé) ou CAOUTCHOUC DE SCELLEMENT - Rempl. 60 105 PARE-BRISE (brisé) - Rempl. comprenant dépose- pose planche de bord et nettoyage 60 115		1,50	34	TOLE LATÉRALE D'AUVENT - Rempl. comprenant dépose-pose capot, joue d'aile AV, aile AV, pas- sage de roue, porte AV, planche de bord et siège AV. Y c. dégarnissage-garnissage nécessaire à l'opération et réglage phares : E = 1,10 S = 0,50 F = 2,50 T = 4,10 .. 31 093 Peinture = 31 094		8,20 0,60
32		BAIE DE PARE-BRISE - Rempl. comprenant dépose- pose capot, joues d'ailes AV, pare-brise, portes AV, planche de bord, ensemble moteur - tringlerie essuie-glace, sièges AV et partiellement capote. Y c. dépose-pose ou rempl. pare-soleil, rétrovi- seur intérieur, buse de dégivrage, boîtiers d'aé- ration, garnitures d'étanchéité d'entrées de por- tes AV et dégarnissage-garnissage nécessaire à l'opération : E = 2,00 S = 1,00 F = 3,50 T = 7,10 .. 31 189 Peinture = 31 187	2,40	34-39		TOLE LATÉRALE D'AUVENT - ENTREE DE PORTES AVEC BRANCARD BAS DE CAISSE (section de la liaison sur brancard bas de caisse jusqu'à la partie inférieure de baie de pare-brise). Même texte qu'opération précédente en plus dégarnis- sage-garnissage nécessaire à l'opération : E = 1,10 S = 0,50 F = 2,50 T = 6,00 .. 31 079 Peinture = 31 071	10,10 1,20
32-39	BAIE DE PARE-BRISE - ENTREE DE PORTES AVEC BRANCARD BAS DE CAISSE (section à hauteur partie supérieure tôle d'auvent jusqu'à 100 mm après la partie supérieure de baie) - Rempl. Même texte qu'opération précédente en plus dé- garnissage-garnissage nécessaire à l'opération : E = 2,00 S = 1,00 F = 3,50 T = 10,20 .. 31 185 Peinture = 31 188		13,60 2,50	34-39 35	TOLE LATÉRALE D'AUVENT - ENTREE DE PORTES AVEC BRANCARD BAS DE CAISSE (section sur brancard bas de caisse 100 mm avant pied milieu jusqu'à partie inférieure baie de pare-brise, y c. pose renforts) - GOUSSET. Rempl. comprenant dépose-pose capot, joue d'aile AV, aile AV, pas- sage de roue, porte AV, planche de bord et siège AV. Y c. dégarnissage-garnissage nécessaire à l'opération et réglage phares : E = 1,10 S = 0,50 F = 2,50 T = 7,90 .. 31 177 Peinture = 31 071	12,00 1,20	
32-34 39	BAIE DE PARE-BRISE - TOLE LATÉRALE D'AUVENT - ENTREE DE PORTES AVEC BRANCARD BAS DE CAISSE (section 100 mm après la partie supé- rieure de baie et dégrafage à la liaison sur bran- card de caisse) - Rempl. comprenant dépose-pose capot, joues d'ailes AV (aile AV et passage de roue côté tôle d'auvent), pare-brise, portes AV, planche de bord, ensemble moteur - tringlerie essuie-glace, sièges AV et partiellement capote. Y c. dépose-pose ou rempl. pare-soleil, rétrovi- seur intérieur, buse de dégivrage, boîtier d'aé- ration, garnitures d'étanchéité d'entrées de por- tes AV, dégarnissage-garnissage nécessaire à l'opération et réglage phares : E = 2,00 S = 1,50 F = 4,70 T = 13,60 .. 31 183 Peinture = 31 775		16,70 3,10	34-39 35 et	TOLE LATÉRALE D'AUVENT - ENTREE DE PORTES AVEC BRANCARD BAS DE CAISSE (même sec- tion qu'opération précédente) - GOUSSET et PLANCHER DE PEDALES (section dans le prolon- gement de la cavité de la 1 ^{re} nervure) - Rempl. Même texte qu'opération précédente en plus côté G : dépose-pose partielle tube intermédiaire d'échappement : E = 1,10 S = 0,70 F = 2,50 T = 9,70 côté D 31 180 M = 0,20 E = 1,10 S = 0,70 F = 2,50 T = 9,70 côté G 31 181 Peinture = 31 071	14,00 14,20 1,20	
			21,80 3,40				

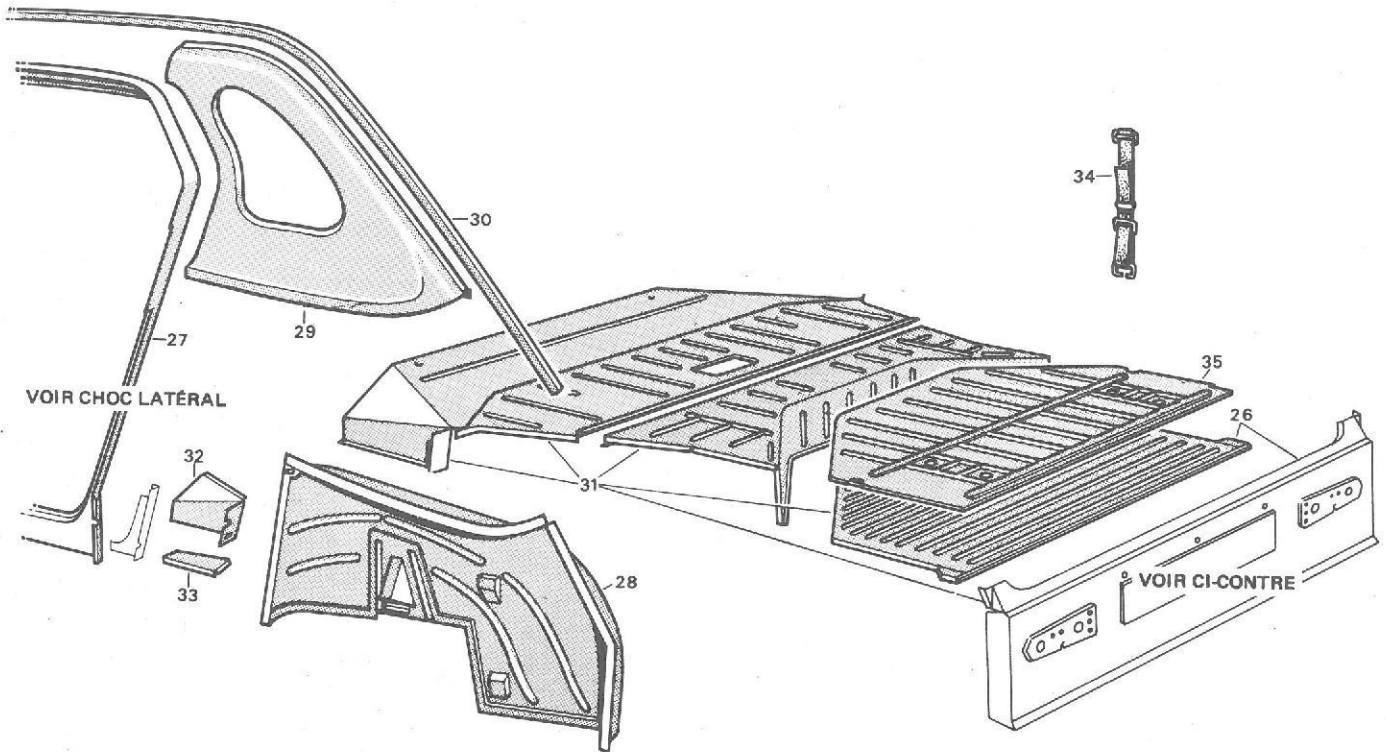
Rep.	Opérations	Code	Temps	Rep.	Opérations	Code	Temps	
36 37-38	PROFILE DE JET D'EAU - Rempl. 31 429 PIED MILIEU COMPLET - DOUBLURE - Rempl. comprenant dépose-pose porte AV, porte AR, siège AV et partiellement capote. Y c. dépose-pose ou rempl. ceinture sécurité et dégarnissage-garnissage nécessaire à l'opération : S = 0,50 F = 1,90 T = 3,40 côté D 31 133 E = 0,20 S = 0,50 F = 1,90 T = 3,40 côté G 31 135 Peinture = 31 795	31 429	0,15	39-50 46-48 47	ENTREE DE PORTES AVEC BRANCARD BAS DE CAISSE (sections : sur brancard bas de caisse = 100 mm avant la tôle d'avant : à la partie supérieure = 100 mm avant la liaison rallonge de panneau de côté et brancard de pavillon sur baie de pare-brise y c. pose renforts) - RALLONGE DE PANNEAU - BRANCARD DE PAVILLON - PASSAGE DE ROUE - PANNEAU DE CUSTODE - Rempl. comprenant dépose-pose aile AR, porte AV, porte AR, porte de coffre, pare-chocs AR, lanterne AR, siège AV, banquette AR, capote, pare-brise, réservoir essence et roue AR. Y c. dépose-pose ou rempl. ceinture sécurité, plancher amovible et dégarnissage-garnissage nécessaire à l'opération (reconstitution d'un panneau de côté pour véhicules →) 9/69) : M = 1,40 E = 0,30 S = 1,70 F = 6,50 T = 14,60 côté D →) 9/69 62 283 M = 1,40 E = 1,00 S = 1,70 F = 6,40 T = 14,60 côté G →) 9/69 62 284 Peinture = 62 281	31 133 31 135 31 795	5,80 6,00 1,40	* 24,50 * 25,10 3,20
37-38 33	PIED MILIEU COMPLET - DOUBLURE - BRANCARD BAS DE CAISSE (section à 100 mm de la tôle d'avant et de la planche à talon, y c. pose renforts) - Rempl. Même texte qu'opération précédente en plus dépose-pose banquette AR : S = 0,70 F = 2,00 T = 7,20 côté D 31 995 E = 0,20 S = 0,70 F = 2,00 T = 7,20 côté G 31 996 Peinture = 31 142	31 995 31 996 31 142	9,90 10,10 2,20		Même opération (caisse déposée) - Rempl. Y c. présentation caisse sur gabarit ou plateforme : E = 0,30 S = 1,60 F = 5,90 T = 16,20 côté D →) 9/69 62 285 E = 1,00 S = 1,60 F = 5,80 T = 16,20 côté G →) 9/69 62 286	62 283 62 284 62 281	* 24,00 * 24,60	
37-38 33-40 41-42	PIED MILIEU COMPLET - DOUBLURE - BRANCARD BAS DE CAISSE et sa DOUBLURE (section à 100 mm de la tôle d'avant et jusqu'à l'extrémité AR, y c. pose renforts) - PLANCHER LATÉRAL - TOLE DE FERMETURE SUR PLANCHE A TALON. Rempl. comprenant dépose-pose caisse, porte AV, porte AR, aile AR et partiellement capote. Y c. dépose-pose ou rempl. ceinture sécurité, dégarnissage-garnissage nécessaire à l'opération et présentation caisse sur gabarit ou plateforme : M = 9,00 S = 0,40 F = 2,70 T = 11,70 côté D 62 171 M = 9,00 E = 0,20 S = 0,40 F = 2,70 T = 11,70 côté G 62 172 Peinture = 31 469	62 171 62 172 31 469	23,80 24,00 2,40		45 PANNEAU DE COTE COMPLET (sections : sur brancard bas de caisse = 100 mm avant la tôle d'avant : à la partie supérieure sur entrée de portes = 100 mm avant la liaison rallonge de panneau de côté et brancard de pavillon sur baie de pare-brise y c. pose renforts) - Rempl. comprenant dépose-pose aile AR, porte AV, porte AR, porte de coffre, pare-chocs AR, lanterne AR, siège AV, banquette AR, capote, pare-brise, réservoir essence, roue AR, glace custode. Y c. dépose-pose ou rempl. ceinture sécurité, plancher amovible et dégarnissage-garnissage nécessaire à l'opération (uniquement pour véhicule 9/69 →) : M = 1,40 E = 0,30 S = 1,70 F = 7,10 T = 11,10 côté D 62 271 M = 1,40 E = 1,00 S = 1,70 F = 7,00 T = 11,10 côté G 62 273 Peinture = 31 389	62 171 62 172 31 469	+ 1,20	* 21,60 * 22,20 3,50
33	+ Suppl. : CLOISON EXT. DE PLANCHE A TALON (43) - FOND LATÉRAL DE PLANCHE A TALON (44) - Rempl. : T = 1,20 62 173 BRANCARD BAS DE CAISSE (section sous porte AV ou AR) - Rempl. comprenant : - Pour section AV : dépose-pose porte AV et siège AV. Y c. dégarnissage-garnissage nécessaire à l'opération : Pour section AR : dépose-pose porte AR, siège AV et banquette AR. Y c. dégarnissage-garnissage nécessaire à l'opération : S = 0,20 F = 0,40 T = 4,10 section AV 31 244 S = 0,30 F = 0,60 T = 4,10 section AR 31 243 Peinture = 31 246	62 173 31 244 31 243 31 246	4,70 5,00 0,85		Même opération (caisse déposée) - Rempl. Y c. présentation caisse sur gabarit ou plateforme : E = 0,30 S = 1,60 F = 6,40 T = 12,80 côté D 62 291 E = 1,00 S = 1,60 F = 6,40 T = 12,80 côté G 62 292	62 173 31 244 31 243 31 246	+ 1,20	* 21,10 * 21,80
	BRANCARD BAS DE CAISSE (section entre la tôle d'avant et la planche à talon y c. pose renforts) - Rempl. comprenant dépose-pose porte AV, porte AR, siège AV et banquette AR. Y c. dégarnissage-garnissage nécessaire à l'opération : S = 0,30 F = 1,10 T = 4,80 31 117 Peinture = 31 245	31 117 31 245	6,20 1,50		45-41 PANNEAU DE COTE COMPLET (mêmes sections qu'opération précédente) - PLANCHER LATÉRAL - Rempl. comprenant dépose-pose caisse, porte AV, porte AR, porte de coffre, aile AR, lanterne AR, capote, pare-brise, glace custode. Y c. dépose-pose ou rempl. ceinture sécurité, dégarnissage-garnissage nécessaire à l'opération et présentation caisse sur gabarit ou plateforme (uniquement pour véhicules 9/69 →) : M = 9,00 E = 0,30 S = 1,60 F = 6,40 T = 13,80 côté D 62 293 M = 9,00 E = 1,00 S = 1,60 F = 6,40 T = 13,80 côté G 62 294 Peinture = 31 389	31 117 31 245		* 31,10 * 31,80 3,50
39-46 47-48	ENTREE DE PORTES AVEC BRANCARD BAS DE CAISSE (sections : sur brancard bas de caisse = 100 mm avant la tôle d'avant : à la partie supérieure = 100 mm après le pied milieu y c. pose renforts) - BRANCARD DE PAVILLON (section 50 mm avant la liaison rallonge et panneau de custode) - PANNEAU DE CUSTODE - PASSAGE DE ROUE - Rempl. comprenant dépose-pose aile AR, porte AV, porte AR, porte de coffre, pare-chocs AR, lanterne AR, siège AV, banquette AR, capote et réservoir essence (et glace custode 9/69 →). Y c. dépose-pose ou rempl. ceinture sécurité, plancher amovible et dégarnissage-garnissage nécessaire à l'opération : M = 1,40 E = 0,30 S = 1,70 F = 5,10 T = 14,40 côté D →) 9/69 62 064 M = 1,40 E = 1,00 S = 1,70 F = 5,00 T = 14,40 côté G →) 9/69 62 065 M = 1,40 E = 0,30 S = 1,70 F = 5,70 T = 14,40 côté D 9/69 →) 62 066 M = 1,40 E = 1,00 S = 1,70 F = 5,60 T = 14,40 côté G 9/69 →) 62 067 Peinture = 62 072	62 064 62 065 62 066 62 067 62 072	* 22,90 * 23,50 * 23,50 * 24,10 2,90		Même opération (caisse déposée) - Rempl. Y c. présentation caisse sur gabarit ou plateforme : E = 0,80 S = 1,70 F = 5,70 T = 15,50 côté D 62 027 E = 1,40 S = 1,70 F = 5,70 T = 15,50 côté G 62 028	62 064 62 065 62 066 62 067 62 072	+ 0,40	* 23,70 * 24,30
	Même opération (caisse déposée) - Rempl. Y c. présentation caisse sur gabarit ou plateforme : E = 0,30 S = 1,60 F = 4,40 T = 16,00 côté D →) 9/69 62 068 E = 1,00 S = 1,60 F = 4,40 T = 16,00 côté G →) 9/69 62 069 E = 0,30 S = 1,60 F = 5,00 T = 16,00 côté D 9/69 →) 62 070 E = 1,00 S = 1,60 F = 5,00 T = 16,00 côté G 9/69 →) 62 071	62 068 62 069 62 070 62 071	* 22,30 * 23,00 * 22,90 * 23,60		+ Suppléments : - TRAVERSE INTERMEDIAIRE (49) - Rempl. S = 0,10 T = 0,30 62 046 - CLOISON EXT. DE PLANCHE A TALON et FOND LATÉRAL DE PLANCHE A TALON (43 et 44) - Rempl. : T = 1,20 62 173	62 068 62 069 62 070 62 071	+ 0,40	+ 1,20

CHOC ARRIÈRE



TEMPS exprimés en heures et centièmes d'heure

Rep.	Opérations	Code	Temps	Rep.	Opérations	Code	Temps
1	JONC DE PARE-CHOC AR - Rempl. → 9/74	71 038	0,50	11	PORTE DE COFFRE - Dépose-pose	67 003	0,10
—	JONC DE PARE-CHOC AR - Rempl.				(déposée) - Déshabillage-habillage	67 007	1,50
	9/74 → 9/75	71 039	0,70		Rempl.	67 015	1,60
2	BANDE ADHESIVE - Rempl. 9/75 →	71 037	0,35		Peinture =	67 038	2,10
3	PARE-CHOC AR - Dépose-pose ... → 9/74	71 005	0,65	12	GARNITURE INF. D'ETANCHEITE DE PORTE DE COFFRE - Rempl.	67 068	0,20
	9/74 → 9/75	71 045	0,85	13	GARNITURE DE TRAVERSE (ou sup. de porte de coffre) - Rempl.	67 071	0,35
	(déposé) - Déshabillage-habillage → 9/74	71 007	0,15	14	POIGNEE DE PORTE DE COFFRE - Rempl. ...	67 464	0,15
	9/74 → 9/75	71 004	0,15	15	BARILLET DE PORTE DE COFFRE - Rempl. ...	67 428	0,20
	9/75 →	71 011	0,10	16	GACHE DE SERRURE DE PORTE DE COFFRE - Rempl.	67 456	0,20
	Rempl. → 9/74	71 015	0,80	17	GLACE DE PORTE DE COFFRE (non brisée) - Rempl.		
	9/74 → 9/75	71 047	1,00		(brisée) - Y c. nettoyage	61 001	0,60
	9/75 →	71 048	0,50		(déposée) - Rempl.	61 007	0,80
	Peinture =	71 229	0,85			61 008	0,15
3 et 4	PARE-CHOC AR et SUPPORTS - Dépose-pose	71 010	0,50	19	GLACE DE CUSTODE OU CAOUTCHOUC DE SCÉLÉMENT (non brisée) - Rempl.	62 127	0,65
	(déposé) - Déshabillage-habillage → 9/74	71 008	1,60	ou 20		(brisée) - Y c. nettoyage	62 130
	9/74 → 9/75	71 014	1,30	21-22	BEQUILLE DE PORTE DE COFFRE - Rempl.	67 089	0,35
	9/75 →	71 017	0,35	23	JONC D'ENJOLIVEMENT SUR PANNEAU ARRIERE - Rempl.	66 095	0,15
	Rempl. → 9/74	71 009	2,10	24	PANNEAU AR - Rempl. comprenant dépose-pose ailes AR, porte de coffre, pare-chocs AR et lanternes AR. Y c. dépose-pose ou rempl. plancher amovible E = 0,40 F = 2,30 T = 4,50	31 320	7,20
	9/74 → 9/75	71 026	1,80		Peinture. N. c. fond noir et numéro	31 585	1,60
	9/75 →	71 029	0,85	25	TRAVERSE SUPERIEURE D'ENCADREMENT DE PORTE DE COFFRE - Rempl. Y c. dépose-pose porte de coffre et capote	67 118	1,20
5	TUBE DE PROTECTION DE FEU AR - Rempl.	71 137	0,20		(Porte de coffre déposée) - Rempl.	67 119	1,00
7	CABOCHON DE LANterne AR - Rempl.	53 728	0,15		(Capote déposée) - Rempl.	67 120	0,70
8	LANterne AR COMPLETE - Rempl.	53 784	0,30		(déposée) - Rempl.	67 121	0,35
	(déposée) - Rempl.	53 781	0,15		Peinture =	31 314	0,75
9	AILE ARRIERE - Dépose-pose côté D	64 025	0,60				
	côté G	64 003	0,70				
	(déposée) - Déshabillage-habillage	64 005	0,40				
	Rempl. côté D	64 040	1,00				
	côté G	64 015	1,10				
	Peinture =	64 125	1,40				
10	MONOGRAMME SUR PORTE DE COFFRE - Rempl.	67 408	0,15				

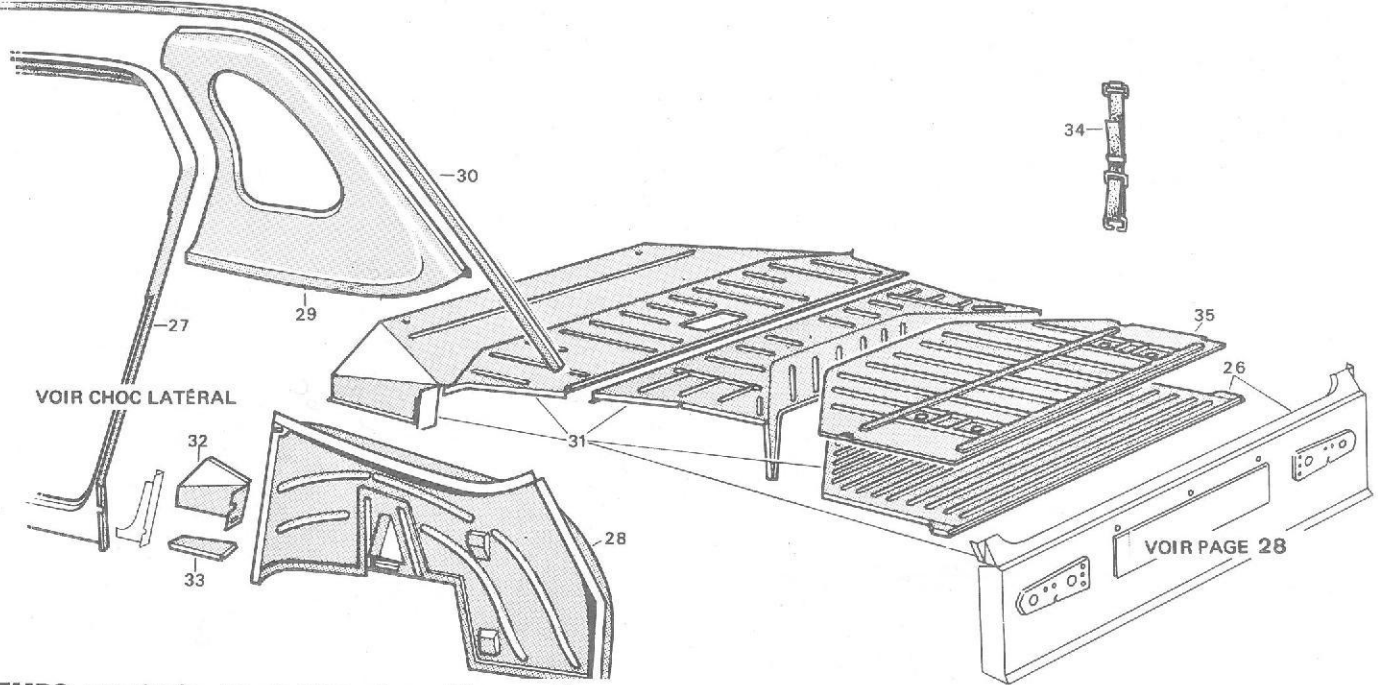


TEMPS exprimés en heures et centièmes d'heure

Rep.	Opérations	Code	Temps
26	FOND DE COFFRE - Rempl. comprenant dépose ailes AR, porte de coffre, pare-chocs AR, lanternes AR, banquette AR, réservoir essence et dégarnissage-garnissage nécessaire à l'opération. Y c. dépose-pose ou rempl. plancher amovible :	31 311	12,00
	Peinture. N. c. fond noir et numéro	31 590	1,90
24-28 et 30	PANNEAU AR - PASSAGE DE ROUE - BRANCARD DE PAVILLON (section) - Rempl. comprenant dépose-pose ailes AR, porte AR, porte de coffre, pare-chocs AR, lanternes AR, banquette AR, réservoir à essence et roue AR. Y c. dépose-pose ou rempl. plancher amovible et dégarnissage-garnissage nécessaire à l'opération :	31 336	16,80
	M = 1,40 E = 0,40 S = 0,50 F = 3,60 T = 10,90	côté D 31 336	17,00
	M = 1,40 E = 0,60 S = 0,50 F = 3,60 T = 10,90	côté G 31 337	17,00
	Peinture : N. c. fond noir et numéro	31 324	1,90
• =	+ Suppl. : TRAVERSE SUPERIEURE DE PORTE DE COFFRE (25) - Rempl.	31 316	+ 1,00
24-28 29-30	PANNEAU AR - PASSAGE DE ROUE - PANNEAU DE CUSTODE - BRANCARD DE PAVILLON (section 50 mm avant la liaison panneau de custode et rallonge de panneau de côté) - Rempl. Même texte qu'opération précédente en plus dépose-pose capote, traverse sup. (et glace custode 9/69 ↳). Y c. dégarnissage-garnissage nécessaire à l'opération :	31 393	20,40
	M = 1,40 E = 0,40 S = 1,30 F = 4,30 T = 13,00	côté D ↳ 9/69 31 393	20,60
	M = 1,40 E = 0,60 S = 1,30 F = 4,30 T = 13,00	côté G ↳ 9/69 31 394	21,00
	M = 1,40 E = 0,40 S = 1,30 F = 4,90 T = 13,00	côté D 9/69 ↳ 31 395	21,20
	M = 1,40 E = 0,60 S = 1,30 F = 4,90 T = 13,00	côté G 9/69 ↳ 31 397	2,90
	Peinture : N. c. fond noir et numéro	31 386	

Rep.	Opérations	Code	Temps
26-28 29-30	FOND DE COFFRE - PASSAGE DE ROUE - PANNEAU DE CUSTODE - BRANCARD DE PAVILLON (même section qu'opération précédente) - Rempl. comprenant dépose-pose ailes AR, porte AR, porte de coffre, pare-chocs AR, lanternes AR, banquette AR, capote, réservoir essence, roue AR, traverse sup. (et glace custode 9/69 ↳). Y c. dépose-pose ou rempl. plancher amovible et dégarnissage-garnissage nécessaire à l'opération :	31 277	23,40
	M = 1,40 E = 0,60 S = 1,30 F = 4,30 T = 15,80	côté D ↳ 9/69 31 277	23,50
	M = 1,40 E = 0,70 S = 1,30 F = 4,30 T = 15,80	côté G ↳ 9/69 31 279	24,00
	M = 1,40 E = 0,60 S = 1,30 F = 4,90 T = 15,80	côté D 9/69 ↳ 31 398	24,10
	M = 1,40 E = 0,70 S = 1,30 F = 4,90 T = 15,80	côté G 9/69 ↳ 31 399	3,20
	Peinture : N. c. fond noir et numéro	31 308	
	Même opération (caisse déposée) - Rempl. Y c. présentation caisse sur gabarit ou plateforme :		
	E = 0,60 S = 1,10 F = 3,80 T = 17,40	côté D ↳ 9/69 61 082	22,90
	E = 0,70 S = 1,10 F = 3,80 T = 17,40	côté G ↳ 9/69 61 083	23,00
	E = 0,60 S = 1,10 F = 4,40 T = 17,40	côté D 9/69 ↳ 61 064	23,50
	E = 0,70 S = 1,10 F = 4,40 T = 17,40	côté G 9/69 ↳ 61 065	23,60
27	ENTREE DE PORTES AVEC BRANCARD BAS DE CAISSE (sections au-dessus de la gâche de porte AR et sur brancard bas de caisse dans l'alignement de la planche à talon y c. pose renforts) - PASSAGE DE ROUE - Rempl. comprenant dépose-pose aile. AR, porte AR, porte de coffre, pare-chocs AR, lanterne AR, banquette AR, réservoir à essence et roue AR. Y c. dépose-pose ou rempl. plancher amovible et dégarnissage-garnissage nécessaire à l'opération :	31 652	16,00
	M = 1,40 E = 0,40 S = 0,50 F = 3,00 T = 10,70	côté D 31 652	16,10
	M = 1,40 E = 0,60 S = 0,50 F = 2,90 T = 10,70	côté G 31 653	1,30
	Peinture =	31 672	
	+ Suppléments :		
	- CLOISON EXT. DE PLANCHE A TALON et FOND LATÉRAL DE PLANCHE A TALON (32 et 33) - Rempl. : T = 1,20	62 173	+ 1,20
	- TRAVERSE SUPERIEURE DE PORTE DE COFFRE (25) - Rempl.	31 316	+ 1,00

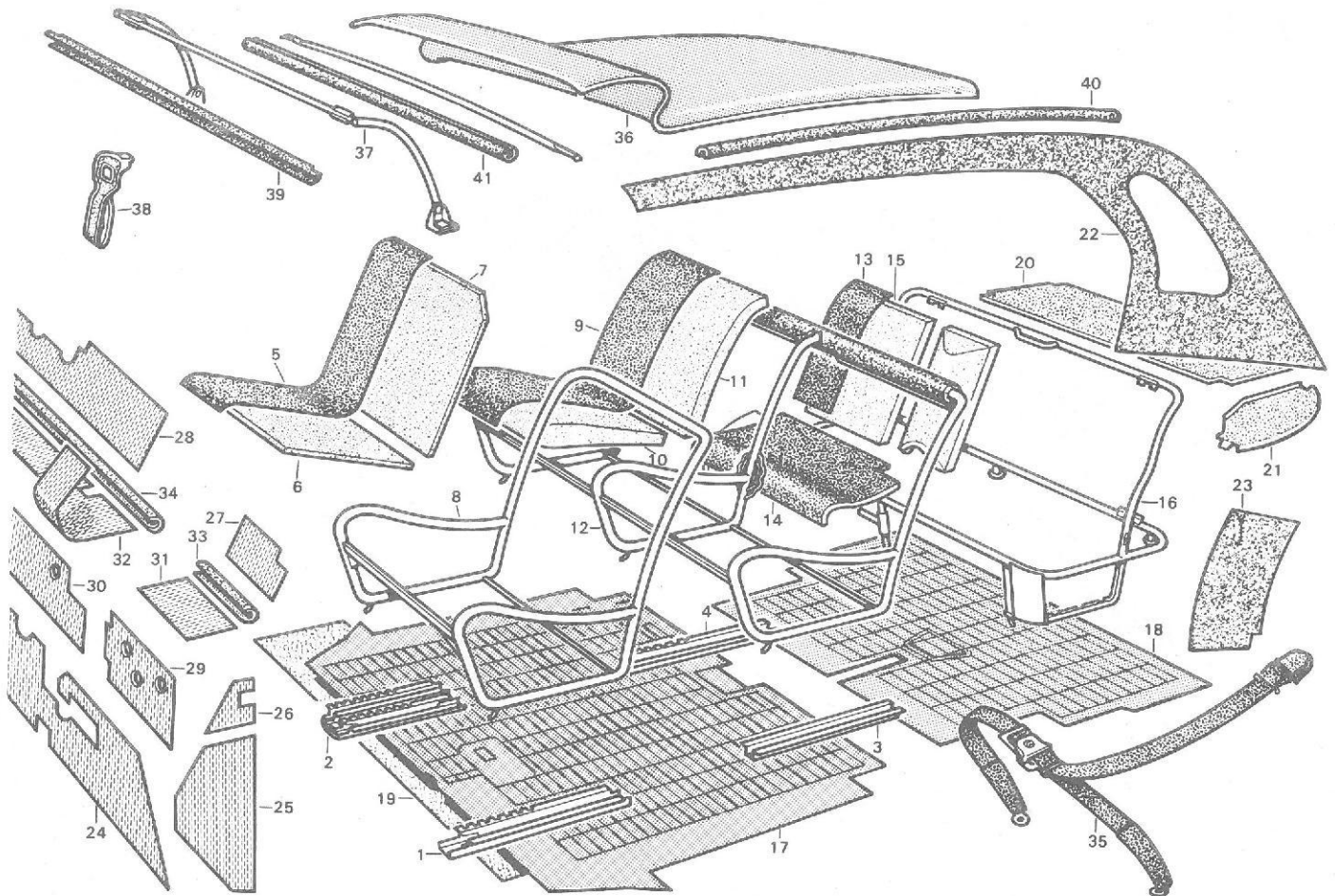
CHOC ARRIÈRE



TEMPS exprimés en heures et centièmes d'heure

Rep.	Opérations	Code	Temps
27-28 29-30	ENTREE DE PORTES AVEC BRANCARD BAS DE CAISSE (sections 350 mm en AR du pied milieu et sur brancard bas de caisse dans l'alignement de la planche à talon y c. pose renforts) - PASSAGE DE ROUE - PANNEAU DE CUSTODE - BRANCARD DE PAVILLON (section 50 mm avant la liaison panneau de custode et rallonge de panneau de côté) - Rempl. comprenant dépose-pose aile AR, porte AR, porte de coffre, pare-chocs AR, lanterne AR, banquette AR, réservoir à essence, roue AR, capote (et glace de custode 9/69 ↗) - Y c. dépose-pose ou rempl. plancher amovible et dégarnissage-garnissage nécessaire à l'opération :		
	M = 1,40 E = 0,40 S = 1,30 F = 3,10 T = 13,10		
	côté D ↗ 9/69 64 031		* 19,30
	M = 1,40 E = 0,60 S = 1,30 F = 3,00 T = 13,10		
	côté G ↗ 9/69 64 011		* 19,40
	M = 1,40 E = 0,40 S = 1,30 F = 3,70 T = 13,10		
	côté D 9/69 ↗ 64 017		* 19,90
	M = 1,40 E = 0,60 S = 1,30 F = 3,60 T = 13,10		
	côté G 9/69 ↗ 64 018		* 20,00
	Peinture = 31 340		2,30
	Même opération (caisse déposée) - Rempl. Y c. présentation caisse sur gabarit ou plateforme :		
	E = 0,40 S = 1,10 F = 2,60 T = 14,70		
	côté D ↗ 9/69 64 013		* 18,80
	E = 0,60 S = 1,10 F = 2,50 T = 14,70		
	côté G ↗ 9/69 64 033		* 18,90
	E = 0,40 S = 1,10 F = 3,20 T = 14,70		
	côté D 9/69 ↗ 64 034		* 19,40
	E = 0,60 S = 1,10 F = 3,10 T = 14,70		
	côté G 9/69 ↗ 64 035		* 19,50
27-28 29-30 24	ENTREE DE PORTES AVEC BRANCARD BAS DE CAISSE et BRANCARD DE PAVILLON (mêmes sections qu'opération précédente) - PASSAGE DE ROUE - PANNEAU DE CUSTODE - PANNEAU AR - Rempl. comprenant dépose-pose ailes AR, porte AR, porte de coffre, pare-chocs AR, lanternes AR, banquette AR, capote, réservoir essence, roue AR, traverse sup. (et glace custode 9/69 ↗). Y c. dépose-pose ou rempl. plancher amovible et dégarnissage-garnissage nécessaire à l'opération :		
	M = 1,40 E = 0,40 S = 1,30 F = 4,30 T = 16,80		
	côté D ↗ 9/69 61 093		* 24,20
	M = 1,40 E = 0,60 S = 1,30 F = 4,30 T = 16,80		
	côté G ↗ 9/69 61 094		* 24,40
	M = 1,40 E = 0,40 S = 1,30 F = 4,90 T = 16,80		
	côté D 9/69 ↗ 61 091		* 24,80
	M = 1,40 E = 0,60 S = 1,30 F = 4,90 T = 16,80		
	côté G 9/69 ↗ 61 092		* 25,00
	Peinture : N. c. fond noir et numéro 31 342		3,10
	Même opération (caisse déposée) - Rempl. Y c. présentation caisse sur gabarit ou plateforme :		
	E = 0,40 S = 1,10 F = 3,80 T = 18,40		
	côté D ↗ 9/69 61 095		* 23,70
	E = 0,60 S = 1,10 F = 3,80 T = 18,40		
	côté G ↗ 9/69 61 096		* 23,90
	E = 0,40 S = 1,10 F = 4,40 T = 18,40		
	côté D 9/69 ↗ 61 097		* 24,30
	E = 0,60 S = 1,10 F = 4,40 T = 18,40		
	côté G 9/69 ↗ 61 098		* 24,50

Rep.	Opérations	Code	Temps
27-28 29-30 26	ENTREE DE PORTES AVEC BRANCARD BAS DE CAISSE et BRANCARD DE PAVILLON (mêmes sections que l'opération 64 031 - 011) - PASSAGE DE ROUE - PANNEAU DE CUSTODE - FOND DE COFFRE - Rempl. Même texte qu'opération précédente :		
	M = 1,40 E = 0,60 S = 1,30 F = 4,30 T = 20,00		
	côté D ↗ 9/69 61 075		* 27,60
	M = 1,40 E = 0,70 S = 1,30 F = 4,30 T = 20,00		
	côté G ↗ 9/69 61 076		* 27,70
	M = 1,40 E = 0,60 S = 1,30 F = 4,90 T = 20,00		
	côté D 9/69 ↗ 61 089		* 28,20
	M = 1,40 E = 0,70 S = 1,30 F = 4,90 T = 20,00		
	côté G 9/69 ↗ 61 090		* 28,30
	Peinture : N. c. fond noir et numéro 31 343		3,50
	Même opération (caisse déposée) - Rempl. Y c. présentation caisse sur gabarit ou plateforme :		
	E = 0,60 S = 1,10 F = 3,80 T = 21,60		
	côté D ↗ 9/69 61 082		* 27,10
	E = 0,70 S = 1,10 F = 3,80 T = 21,60		
	côté G ↗ 9/69 61 083		* 27,20
	E = 0,60 S = 1,10 F = 4,40 T = 21,60		
	côté D 9/69 ↗ 61 079		* 27,70
	E = 0,70 S = 1,10 F = 4,40 T = 21,60		
	côté D 9/69 ↗ 61 080		* 27,80
	+ Suppl. : CLOISON EXT. DE PLANCHE A TALON et FOND LATERAL DE PLANCHE A TALON (32 et 33) - Rempl. : T = 1,20	62 173	+ 1,20
27-28 29-30 31	ENTREE DE PORTES AVEC BRANCARD BAS DE CAISSE et BRANCARD DE PAVILLON (mêmes sections que l'opération 64 031 - 011) - PASSAGE DE ROUE - PANNEAU DE CUSTODE - UNIT AR - Rempl. comprenant dépose-pose caisse, ailes AR, portes AR, porte de coffre, lanternes AR, capote, traverse sup. (et glace custode 9/69 ↗). Y c. dégarnissage-garnissage nécessaire à l'opération et présentation caisse sur gabarit ou plateforme :		
	M = 9,00 E = 0,60 S = 1,10 F = 4,00 T = 22,40		
	côté D ↗ 9/69 31 270		37,10
	M = 9,00 E = 0,70 S = 1,10 F = 4,00 T = 22,40		
	côté G ↗ 9/69 31 272		37,20
	M = 9,00 E = 0,60 S = 1,10 F = 4,60 T = 22,40		
	côté D 9/69 ↗ 31 267		37,70
	M = 9,00 E = 0,70 S = 1,10 F = 4,60 T = 22,40		
	côté G 9/69 ↗ 31 269		37,80
	Peinture : N. c. fond noir et numéro 31 571		4,10
34	SANGLE DE FIXATION DU PLANCHER AMOVIBLE - Rempl.	61 205	0,10
35	PLANCHER AMOVIBLE - Rempl.	61 204	0,10
	Peinture = 61 203		0,55

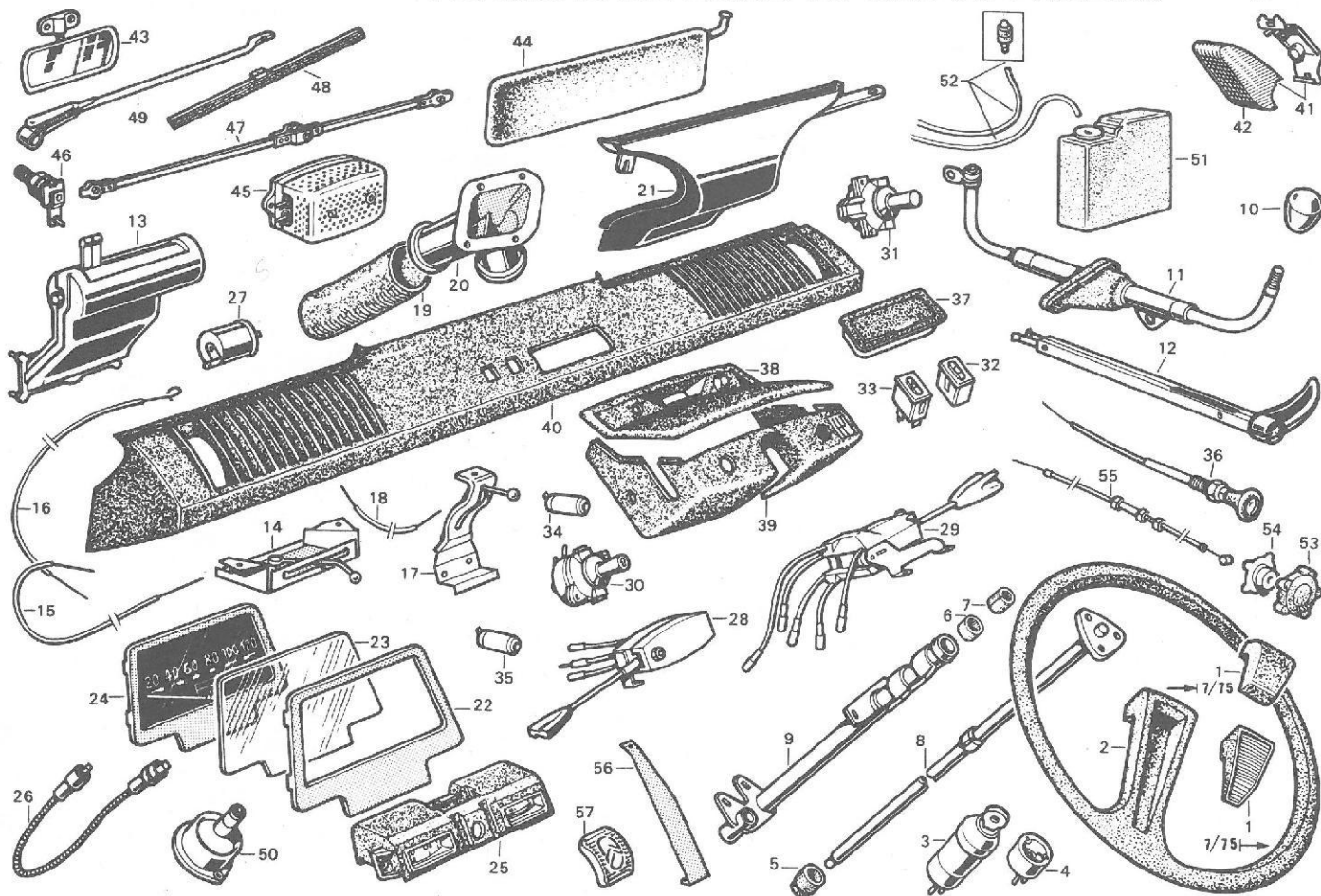


TEMPS exprimés en heures et centièmes d'heure

Rep.	Opérations	Code	Temps	Rep.	Opérations	Code	Temps
5 à 8	SIEGE AVANT - Dépose-pose	81 001	0,15	36	CAPOTE - Rempl.	69 115	0,65
9 à 12	BANQUETTE AVANT - Dépose-pose	81 013	0,20	37	PORTIQUE MOBILE DE CAPOTE - Rempl.	69 183	0,20
13 à 16	BANQUETTE ARRIERE - Dépose-pose	82 001	0,15	38	POIGNEE PLASTIQUE - Rempl.	69 169	0,15
17	TAPIS AV - Rempl.	80 234	0,15	39	CAOUTCHOUC D'ETANCHEITE SUR BAIE DE PARE-BRISE - Rempl.	60 127	0,15
18	TAPIS AR - Rempl.	80 254	0,10	40	PROFILE CAOUTCHOUC SUR BRANCARD DE PAVILLON - Rempl.	69 035	0,30
19	MATELASSURE SOUS TAPIS - Rempl.	80 201	0,15	41	BOURRELET DE TRAVERSE INTERMEDIAIRE - Rempl.	69 111	0,15
20	TABLETTE AR CENTRALE GARNIE - Rempl.	55 060	0,10	Sièges ou banquettes déposés			
21	TABLETTE LATÉRALE - Rempl. Y c. dépose-pose tablette centrale	55 058	0,30	1 ou 3	SUPPORT LATÉRAL DE BANQUETTE ou de SIEGE AV - Rempl.	81 132	0,15
22	GARNITURE DE PANNEAU DE COTE - Rempl. côté D	80 419	0,85	2 ou 4	SUPPORT CENTRAL DE BANQUETTE ou de SIEGE AV - Rempl.	81 141	0,30
23	GARNITURE DE PASSAGE DE ROUE - Rempl. côté G	80 420	1,00	5	GARNITURE DE SIEGE AV - Rempl.	81 278	2,40
24	GARNITURE DE PLANCHER DE PEDALES - Rempl.	80 305	0,40	9	GARNITURE DE BANQUETTE AV - Rempl.	81 293	3,50
25-26	GARNITURE DE TOLE LATÉRALE D'AUVENT - Rempl.	81 173	0,35	13	GARNITURE DE BANQUETTE AR - Rempl.	81 294	3,50
27-28	GARNITURES SUP. ET INF. DE TABLIER - Rempl.	81 177	0,20	8	ARMATURE DE SIEGE AV - Rempl.	81 274	2,40
29-30		81 167	2,00	12	ARMATURE DE BANQUETTE AV - Rempl.	81 290	3,50
31-32	GARNITURES DE TABLETTE et BOURRELETS - Rempl.	81 175	0,65	16	ARMATURE DE BANQUETTE AR - Rempl.	81 291	3,50
33-34		81 175	0,65				
35	CEINTURE DE SECURITE AV - Rempl.	81 029	0,35				

CHOC INTÉRIEUR

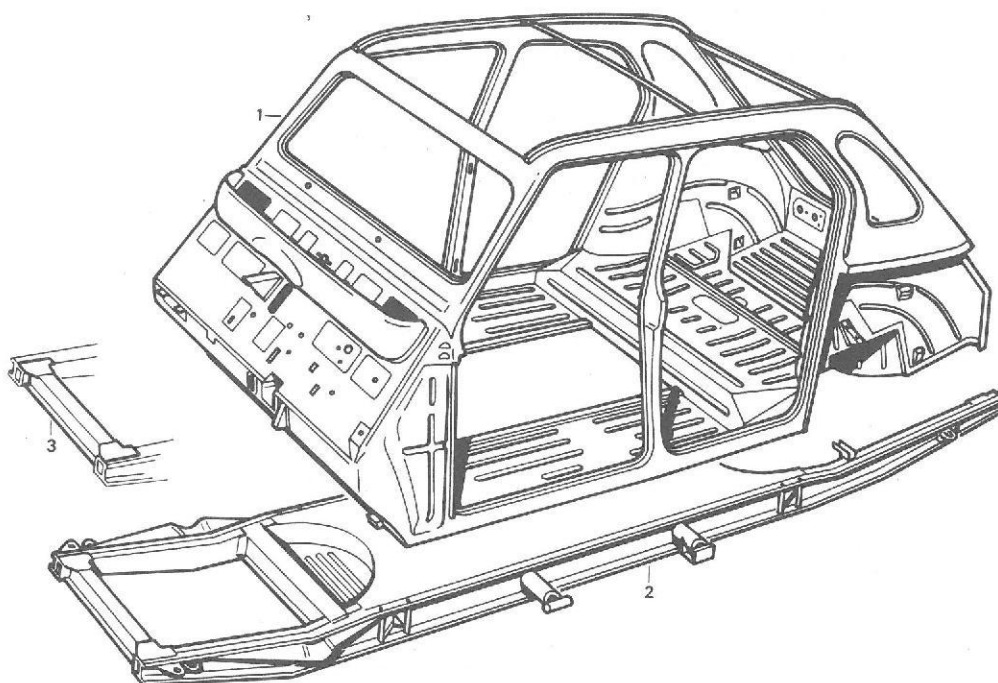
PLANCHE DE BORD ET SES APPAREILS



TEMPS exprimés en heures et centièmes d'heure

Rep.	Opérations	Code	Temps
1	ENJOLIV. DE VOLANT DE DIRECTION - Rempl.	40 003	0,10
2	VOLANT DE DIRECTION - Rempl.	40 005	0,15
3	ANTIVOL AVEC CONTACTEUR - Rempl.	40 057	0,70
4	BOITIER DE CONTACTEUR - Rempl.	53 062	0,30
5	GAINÉ D'ÉTANCHEITÉ D'ARBRE DE DIRECTION - Rempl.	40 070	1,40
6 et 7	BAGUE CAOUTCHOUC et BAGUE FENDUE DE TUBE FIXE DE DIRECTION - Rempl.	40 076	1,50
8	ARBRE DE DIRECTION - Rempl.	40 069	1,60
8 et 9	ARBRE DE DIRECTION et TUBE FIXE - Rempl. (ensemble déposé) - Rempl.	40 078 40 063	1,90 0,60
10	BOULE DE LEVIER DE VITESSES - Rempl.	42 107	0,10
11	LEVIER DE VITESSES - Rempl.	42 110	0,60
12	TIRETTE COMPLETE DE FREIN DE SECOURS - Rempl. Y c. réglage	25 613	0,60
13	BOITIER D'AÉRATION - Rempl. Y c. dépose-pose planche de bord	côté D 50 207 côté G 50 216	1,00 1,20
	(Planche de bord déposée) - Rempl.	côté D 50 218 côté G 50 223	0,55 0,70
14	COMMANDE CHAUFFAGE av. CABLE - Rempl.	50 153	0,55
15	CABLE DE COMMANDE DE CHAUFFAGE - Rempl. ou dépose-pose pour graissage. Y c. réglage	50 173	0,70
16	CABLE ENTRE LES ECHANGEURS - Rempl. ou dépose-pose pour graissage. Y c. réglage	50 188	0,15
17	COMMANDE DEGIVRAGE av. CABLE - Rempl.	50 191	0,65
18	CABLE DE COMMANDE DE DEGIVRAGE - Rempl. ou dépose-pose pour graissage. Y c. réglage	50 180	0,80
19	CONDUIT DE CHAUFFAGE - Rempl. 1 côté	50 124	0,15
	2 côtés	50 126	0,20
20	COLLECTEUR DE CHAUFFAGE - Rempl.	50 118	0,40
21	BUSE DE DEGIVRAGE - Rempl. Y c. dépose-pose planche de bord	50 078	0,70
	(planche de bord déposée) - Rempl.	50 080	0,20
22	ENCADREMENT DE COMPTEUR ou VERRE - Rempl. Y c. dépose-pose compteur	41 019	1,00
ou 23	(compteur déposé) - Rempl.	41 020	0,15
24	COMPTEUR DE VITESSES - Rempl. Y c. dépose-pose partielle planche de bord	41 205	0,90
	(planche de bord déposée) - Rempl.	41 207	0,40
25	BLOC INDICATEUR D'ESS. et VOLT. - Rempl. (boîtier supérieur déposé) - Rempl.	41 228 41 229	0,40 0,15
26	CABLE DE COMPTEUR - Rempl. (compteur déposé) - Rempl.	09 175 09 179	0,90 0,20
27	CENTRALE CLIGNOTANTE - Rempl.	53 745	0,15
28	COMMUT. INDICAT. DE DIRECTION - Rempl.	41 265	0,35
29	COMMUT. PHARES - AVERTISSEUR - Rempl.	41 305	0,35
30	COMMUT. FEUX STATIONNEMENT - Rempl.	41 260	0,40

Rep.	Opérations	Code	Temps
31	COMMUT. ESSUIE-GLACE - Rempl.	→ 1 7/73 41 290	0,40
32		7/73 → 41 292	0,20
33	COMMUT. SIGNAL DETRESSE - Rempl.	53 356	0,20
	VOYANT et/ou LAMPE DE :		
34	— SIGNAL DE DETRESSE - Rempl.	53 474	0,60
35	— PRESSION D'HUILE - Rempl.	53 478	0,60
36	TIRETTE DE STARTER - Rempl.	03 015	0,30
37	CENDRIER - Rempl.	41 124	0,10
38	BOITIER SUPERIEUR DE SUPPORT DE COMMUTATEURS - Rempl.	41 043	0,35
39	BOITIER INFÉRIEUR (SUPPORT DES COMMUTATEURS) Rempl.	41 045	0,85
40	PLANCHE DE BORD - Rempl. (déposée) Déshabillage-habillage	41 088 41 082	0,70 0,20
41	PLAFONNIER - Rempl.	41 067	0,15
42	COUVERCLE ou LAMPE PLAFONN. - Rempl.	53 762	0,10
43	RETROVISEUR INTERIEUR - Rempl.	41 480	0,15
44	PARE-SOLEIL - Rempl.	41 488	0,15
	ENSEMBLE MOTEUR TRINGLERIE ESSUIE-GLACE - Dépose-pose. Y c. dép.-pose planche bord	53 141	1,10
	(planche de bord déposée) - Dépose-pose	53 140	0,65
45	MOTEUR D'ESSUIE-GLACE - Rempl. Y c. dépose-pose planche de bord	53 128	1,40
	(planche de bord déposée) - Rempl.	53 126	0,90
	(ensemble déposé) - Rempl.	53 127	0,15
46	AXE SUPPORT DE BALAI - Rempl. Y c. dépose-pose planche de bord	53 163	1,30
	(planche de bord déposée) - Rempl.	53 164	0,80
	(ensemble déposé) - Rempl.	53 165	0,15
47	BIELLE COMPLETE - Rempl. Y c. dépose-pose planche de bord	53 183	1,30
	(planche de bord déposée) - Rempl.	53 184	0,80
	(ensemble déposé) - Rempl.	53 185	0,15
48	RACLETTE D'ESSUIE-GLACE - Rempl.	53 235	0,10
49	PORTE-RACLETTE D'ESSUIE-GLACE - Rempl.	53 230	0,15
50	POMPE DE LAVE-GLACE - Rempl.	53 310	0,35
51	RESERVOIR DE LAVE-GLACE - Rempl.	53 315	0,20
52	GICLÉURS LAVE-GLACE et TUYAUX - Rempl.	53 318	1,30
53	BOUTON C/C DE COMMANDE DE REGLAGE PHARES - Rempl.	41 352	0,10
54	ARMATURE DE BOUTON DE COMMANDE DE REGLAGE PHARES - Rempl.	41 351	0,15
55	CABLE DE COMMANDE DE REGLAGE PHARES - Rempl. Y c. réglage phares	1 côté 53 642 2 côtés 53 643	0,80 1,00
56	PEDALE D'ACCELERATEUR - Rempl.	03 042	0,10
57	CAOUTCHOUC DE PEDALE DE FREIN OU DE DEBRAYAGE - Rempl.	42 328	0,10



TEMPS exprimés en heures et centièmes d'heure

Rep.	Opérations	Code	Temps
1	CAISSE - Dépose-pose pour rempl. ou opérations de tôlerie comprenant dépose-pose capot, joues d'ailes, ailes AV, passages de roue, sièges AV, banquette AR, batterie, roue de secours, ensemble tube intermédiaire et silencieux d'échappement. Y c. réglages frein de secours, garantie de débrayage, ralenti, phares et purge 31 410		9,00
—	CAISSE (déposée) - Déshabillage-habillage comprenant dépose-pose portes AV, AR, porte de coffre, ailes AR, lanternes AR, pare-brise, glaces de custodes, ensemble pédalier et maître-cylindre, planche de bord, ensemble moteur et tringlerie d'essuie-glace, ensemble tube fixe de direction - arbre et capote. Y c. dégarnissage-garnissage complet :		
	M = 2,00 E = 3,90 S = 3,20 F = 10,90 31 407		20,00
—	CAISSE - Rempl. comprenant codes 31 410 + 31 407		
	M = 11,00 E = 3,90 S = 3,20 F = 10,90 31 010		29,00
	Caisse neuve - Peinture = 31 537		7,50
	Caisse réparée - Peinture = 31 535		6,25

Rep.	Opérations	Code	Temps
2	PLATEFORME - Rempl. comprenant dépose-pose caisse, pare-chocs AV et AR, tôle d'habillage, support AV, ensemble moteur-B.V., essieux AV et AR (assemblés avec les bras), pots de suspension, amortisseurs et réservoir à essence. Y c. réglage hauteurs, géométrie, phares et purge	30 015	* 20,30
	(caisse déposée)	30 007	* 11,30
* =	+ Suppl. : Modifications plateforme suivant note d'information n° 62 du 26-6-74 :		
	DYANE 4	30 016	+ 0,90
	DYANE 4 PO	30 018	+ 1,50
	DYANE 6	30 017	+ 0,45
	DYANE 6 PO	30 019	+ 0,60
3	TRAVERSE AV DE PLATEFORME - Rempl. comprenant dépose-pose, capot, pare-chocs AV, tôle d'habillage, joues d'ailes AV, ailes AV, passages de roue et support AV. Y c. soulèvement moteur et réglage phares :		
	M = 0,70 E = 0,30 F = 3,60 T = 2,40 30 020		7,00
	(caisse ou ailes AV déposés) - Rempl.		
	M = 0,70 F = 1,10 T = 2,40 30 028		4,20
	(Moteur ou ensemble moteur-B.V. déposé) - Rempl.		
	F = 1,30 T = 2,40 30 030		3,70



ENTRETIEN PÉRIODIQUE

SERVICE

suivant Gammes mentionnées sur les coupons du Guide d'Entretien

TEMPS exprimés en heures et centièmes d'heure

Service	Code	Temps
10 000 km	01 912	2,00
20 000 km	01 914	3,30
30 000 km	01 916	2,00
40 000 km	01 918	4,60
50 000 km	01 920	2,00
60 000 km	01 922	3,30
70 000 km	01 924	2,00
80 000 km	01 926	4,60
90 000 km	01 928	2,00
100 000 km	01 930	3,30

Station-service	Code	Temps
Tous les 5 000 km	01 911	*
Tous les 20 000 km	01 915	*

* TARIF FORFAITAIRE LOCAL

GLACES

TEMPS exprimés en heures et centièmes d'heure

Opérations	Code	Temps
PARE-BRISE (non brisé) ou CAOUTCHOUC DE SCELLEMENT - Rempl.	60 015	1,50
PARE-BRISE (brisé) - Rempl. comprenant dépose-pose planche de bord et nettoyage	60 115	2,40
GLACE AV ou AR DE PORTE AV (non brisée) - Rempl.	65 470	0,40
(brisée) - Y c. nettoyage	65 476	0,70
GLACES AV et AR DE PORTE AV (non brisées) - Rempl.	65 474	0,55
(brisées) - Y c. nettoyage	65 480	0,85
GLACE DE PORTE AR (non brisée) - Rempl.	66 470	0,50
(brisée) - Y c. nettoyage	66 476	0,80
GLACE DE CUSTODE (non brisée) ou CAOUTCHOUC DE SCELLEMENT - Rempl.	62 127	0,65
(brisée) - Y c. nettoyage	62 130	0,75
GLACE DE PORTE DE COFFRE (non brisée) - Rempl.	61 001	0,60
(brisée) - Y c. nettoyage	61 007	0,80
(déposée) - Rempl.	61 008	0,15

TEMPS exprimés en heures et centièmes d'heure

Opérations	Code	Temps
PARTIE AVANT		
BUTOIR DE PARE-CHOCS AV	70 136	0,30
PARE-CHOCS AV	70 177	0,85
CAPOT AV	68 024	2,30
DEFLECTEUR DE CAPOT	30 095	0,55
AILE AV	63 125	1,70
+ Suppl. : JOUE D'AILE	60 269	+ 0,75
JOUE D'AILE	63 163	0,85
PARTIE LATÉRALE		
PORTE AV	65 040	1,70
PORTE AR	66 040	1,60
BAIE DE PARE-BRISE	31 187	2,50
TOLE LATÉRALE D'AUVENT	31 094	0,60
PARTIE ARRIÈRE		
PARE-CHOCS AR	71 229	0,85
AILE AR	64 125	1,40
PORTE DE COFFRE	67 038	2,10
PLANCHER AMOVIBLE	61 203	0,55
PANNEAU AR. N c. fond noir et numéro	31 585	1,60
CAISSE NUE	(extérieur et intérieur) 31 357	7,50
VEHICULE COMPLET (revoilage) - N. c. jantes		
	(extérieur seul) 31 689	18,00
VEHICULE COMPLET - N. c. jantes ..	(extérieur seul) 31 680	26,50
VEHICULE COMPLET - N. c. jantes		
	(extérieur et intérieur) 31 682	31,00
1 JANTE	22 093	* 0,65
	par jante supplémentaire 22 096	* 0,45
FOND NOIR ET NUMERO MINERALOGIQUE (ou plaque de		
police)	1 plaque 31 723	* 0,75
	2 plaques 31 725	* 1,00

PRISE EN CHARGE pour préparation teinte et nettoyage du pistolet
sauf pour les opérations signalées d'un astérisque (*)

- Pour laques cellulose et synthétiques 31 501 + 0,70
- Pour laques acryliques, métallisées ou vernissées 31 505 + 1,00

NOTAS

- En dehors des éléments cités ci-dessus, la peinture de protection est comprise dans les opérations de tôlerie.
- Pour laques métallisées, acryliques à polir 15 % aux temps du présent barème.
- Pour laques système deux couches à finition vernissée ajouter 20 % aux temps du présent barème.

**RÉGLAGES, ESSAIS
MISE AU POINT ET ACCESSOIRES**
page 6

**OPÉRATIONS COURANTES
D'ENTRETIEN ET D'UTILISATION**
pages 7 à 11

**OPÉRATIONS SUR MOTEURS
ÉQUIPEMENTS DES MOTEURS**
pages 14 à 16

BOITES DE VITESSES
page 17

**ESSIEU AVANT
ESSIEU ARRIÈRE**
pages 18 à 19

CHOC AVANT
pages 22 à 24

CHOC LATÉRAL
pages 25 à 27

CHOC ARRIÈRE
pages 28 à 30

CHOC INTÉRIEUR
pages 31 à 32

ENSEMBLES DE CAISSES
page 33

**ENTRETIEN PÉRIODIQUE ET GLACES
PEINTURE**
pages 34 à 35

opérations de mécanique complémentaires

zones de choc

EDITION Octobre 1976

Reproduction ou traduction même partielle interdite
sans l'autorisation écrite de la S.A.A. CITROËN

Edition E.T.A.I. Imprimerie P. Fournié et Cie S.A.

Société Anonyme des Automobiles Citroën
Siège Social 117 à 167, quai André Citroën
75747 Paris CEDEX 15 - Tél. 578.61.61

Département Méthodes et Promotion Après-Vente
194, rue de Lourmel, 75015 Paris - Tél. 533.74.50

EDITION ET MAQUETTE E.T.A.I.