

# LES VÉHICULES UTILITAIRES ET POIDS LOURDS



# CITROËN

# LES VÉHICULES UTILITAIRES & POIDS LOURDS CITROËN 500 - 850 - 1200 KGS - TYPES " 32 " & " 45 "

Les Véhicules Utilitaires et les Poids Lourds Citroën, qui depuis leur création ont toujours remporté le plus grand succès, se placent au premier rang de la construction française. Ils se sont imposés tant par leurs qualités propres que par les innombrables adaptations auxquelles ils se prêtent.

Les quelques véhicules représentés ici ne peuvent donner qu'une très faible idée de la variété des modèles.

Les Usines Citroën, ainsi que leurs Concessionnaires et Agents, adressent gratuitement, sur simple demande, tous renseignements et devis propres à renseigner la clientèle sur un modèle déterminé.

Il n'existe en effet pas de problème de transport dont les voitures Citroën ne fournissent la solution la meilleure et la plus économique.

## PRINCIPALES CARACTÉRISTIQUES

Tous les Véhicules Utilitaires et Poids Lourds Citroën possèdent les perfectionnements techniques suivants : moteurs à soupapes en tête commandées par culbuteurs ; chemises de cylindres en fonte spéciale, amovibles et facilement remplaçables ; sièges de soupapes d'échappement rapportés ; boîte de vitesses synchronisées.

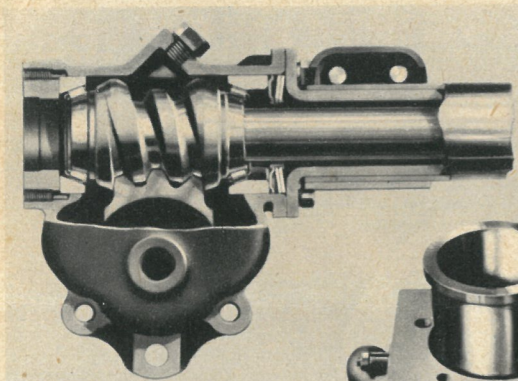
**500 kgs.** Moteur 4 cyl. 72 - 100. - Cylindrée 1 l. 628. - Puissance effective 32 CV à 3.200 t. m. - Cadre tubulaire. - Empattement 2 m. 70. - Longueur carrossable 2 m. 56. - Poids total maximum en charge 1.680 kgs.

**850 kgs.** Moteur 4 cyl. 78 - 100. - Cylindrée 1 l. 911. - Puissance effective 42 CV à 3.200 t. m. - Cadre tubulaire. - Empattement 3 m. - Longueur carrossable 3 m. 11. - Poids total maximum en charge 2.250 kgs.

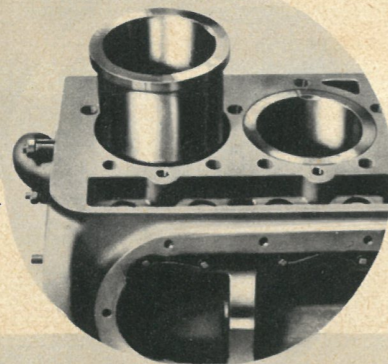
**1.200 kgs.** Moteur 4 cyl. 78 - 100. - Cylindrée 1 l. 911. - Puissance effective 42 CV à 3.200 t. m. - Cadre tubulaire. - Empattement 3 m. 15. - Longueur carrossable 3 m. 49. - Poids total maximum en charge 2.900 kgs.

**Type " 32 ".** Moteur 4 cyl. 94 - 110. - Cylindrée 3 l. 051. - Puissance effective 57 CV à 2.800 t. m. - 3 types de châssis : normal, long et surbaissé. - Poids total maximum en charge : 5.200 kgs.

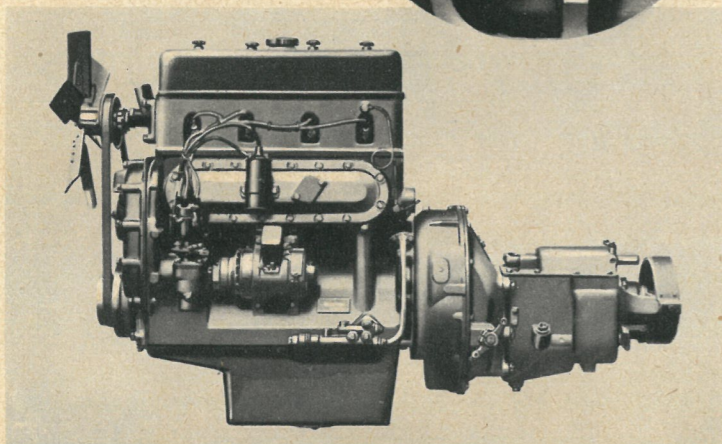
**Type " 45 ".** Moteur 6 cyl. 94 - 110. - Cylindrée 4 l. 580. - Puissance effective 75 CV à 2.800 t. m. - 3 types de châssis : normal, long et surbaissé. - Poids total maximum en charge 7.600 kgs.



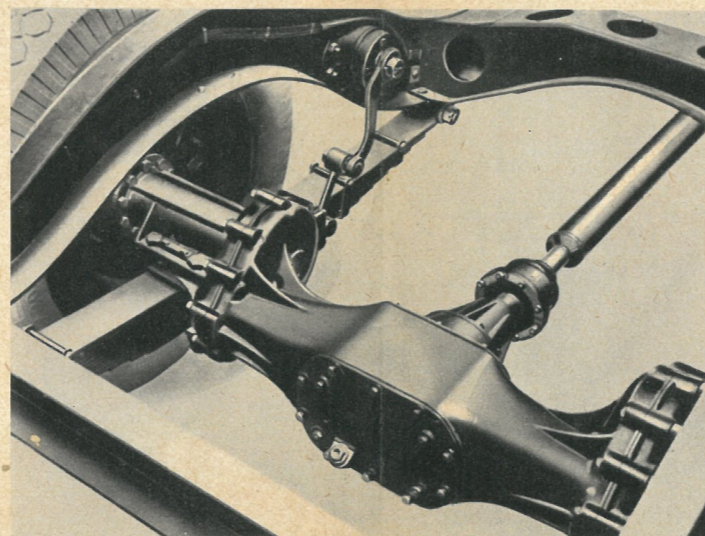
Direction à vis globique et secteur denté.



Chemises de cylindre amovibles

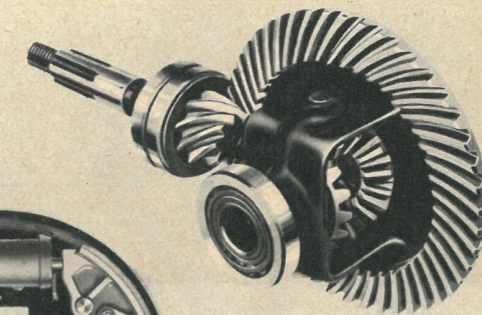


Moteur type " 32 " côté allumeur.

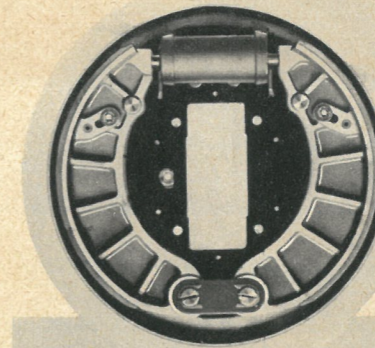


Pont AR du châssis " 45 " surbaissé. On remarque les carters des démultiplicateurs qui permettent d'obtenir des planchers de voitures plans de bout en bout.

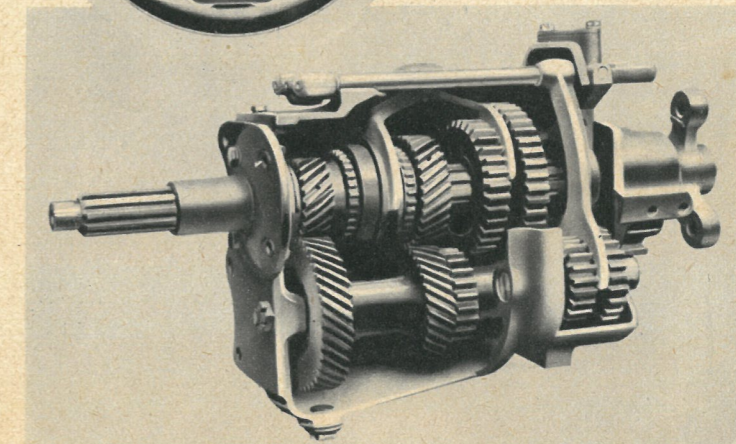
Le rendement d'un moteur et sa longue durée dépendent beaucoup de son graissage. CITROËN utilise et recommande exclusivement les lubrifiants supérieurs " Mobiloil ".



Couple conique à denture Gleason



Frein hydraulique Lockheed (type " 45 ").



Boîte à 4 vitesses dont 3<sup>e</sup> et prise directe synchronisées.

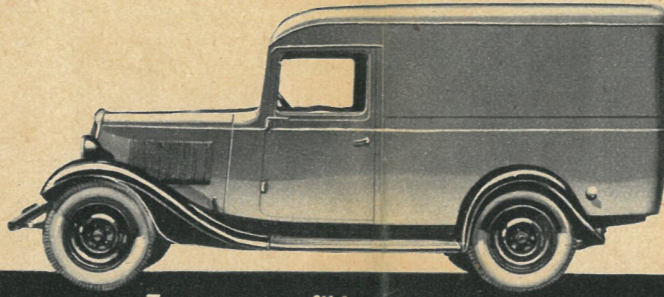
# LES VÉHICULES UTILITAIRES

**500** KGS



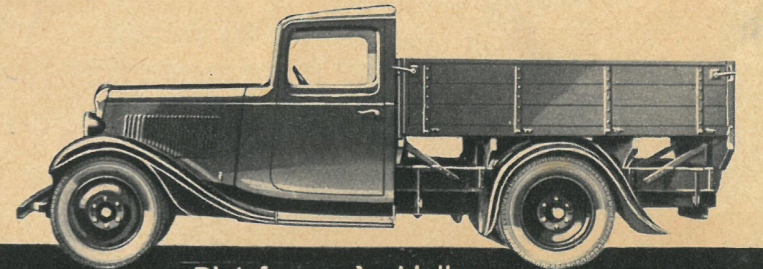
Fourgon profilé.

**850** KGS

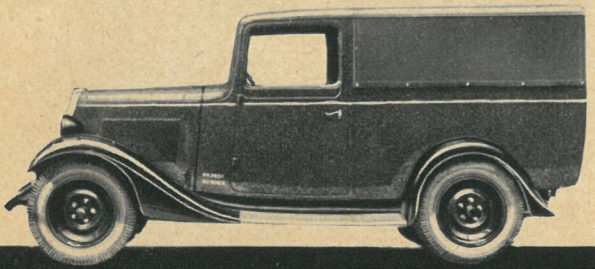


Fourgon profilé surélevé.

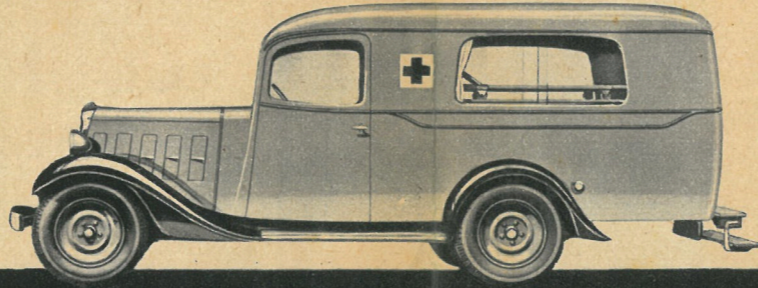
**1200** KGS



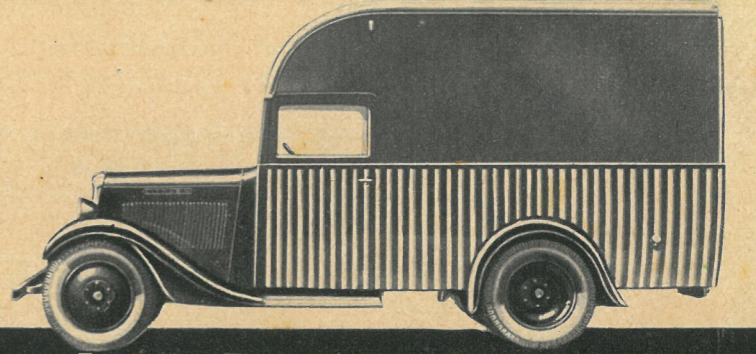
Plateforme à ridelles.



Boulangère.



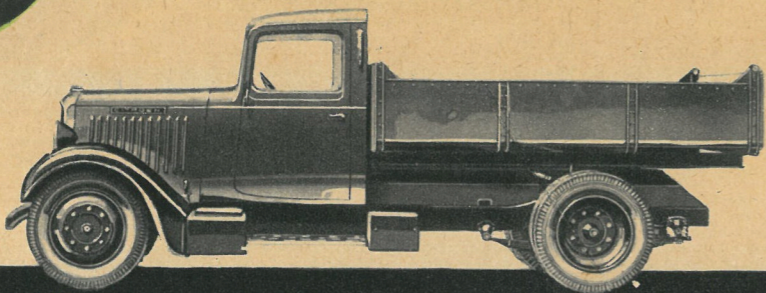
Ambulance luxe.



Fourgon "Transport de meubles".

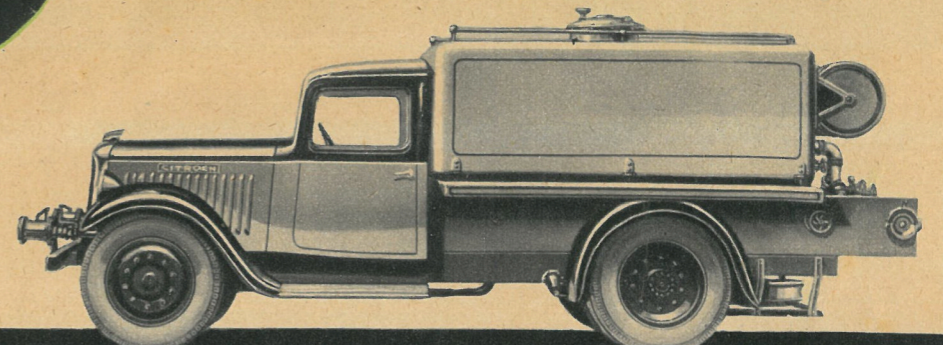
# LES POIDS LOURDS

**TYPE 32**

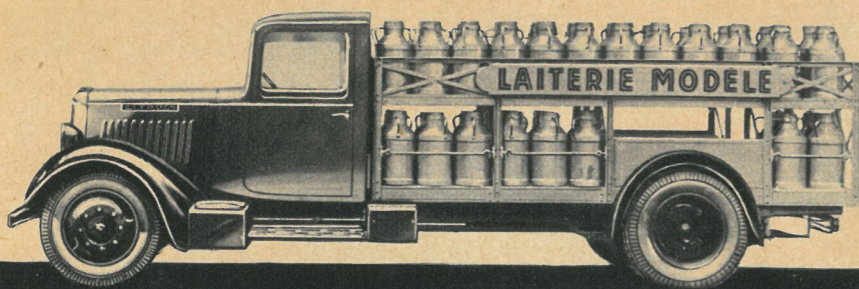


Benne entrepreneur sur châssis normal.

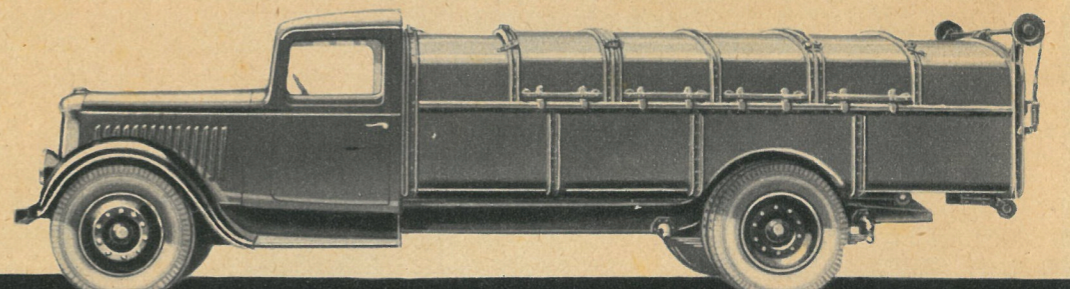
**TYPE 45**



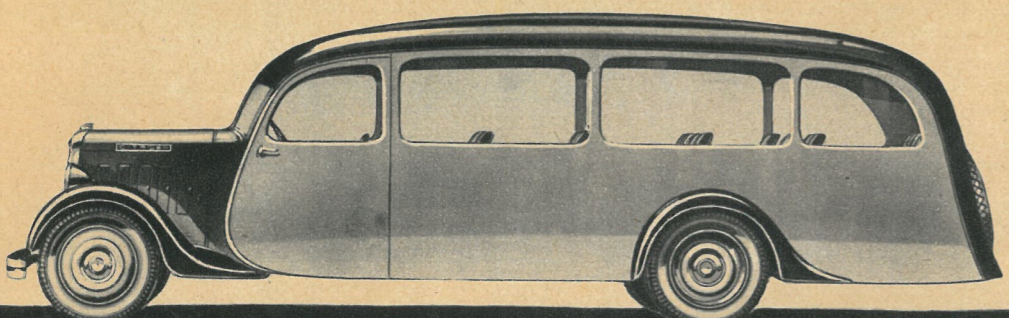
Arroseuse incendie sur châssis normal.



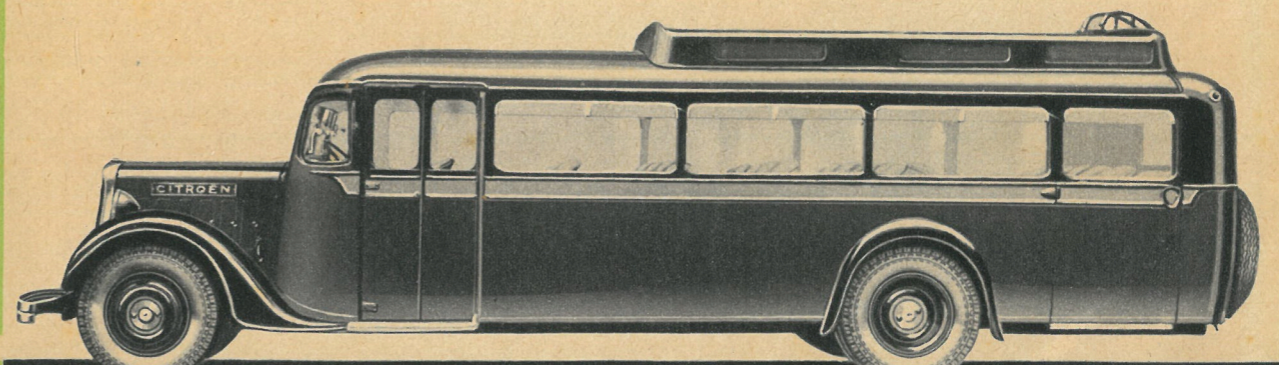
Laitière sur châssis long.



Benne à ordures ménagères sur châssis long.



Car aérodynamique 25 places sur châssis surbaissé.



Car "Tout Acier" 31 places sur châssis surbaissé.

# CITROËN

# LE SERVICE CITROËN

Organisation unique en Europe, offre aux possesseurs de voitures de la Marque les avantages considérables suivants :

## LES ASSURANCES CITROËN

dont les tarifs très avantageux contribuent à diminuer encore les faibles dépenses d'utilisation de nos véhicules.

## LA RÉVISION GRATUITE

au bout des 500 premiers kilomètres, à laquelle vous donne droit la carte de garantie et de service que l'on vous adressera.

## UN RÉSEAU UNIQUE

de 6.000 Concessionnaires et Agents, spécialistes de la Marque, 23 Succursales en France, 11 Filiales à l'étranger, toujours prêts à vous servir et à exécuter impeccablement les travaux dont vous pourriez les charger.

## LES SERVICE-FORFAITS CITROËN

comprenant entre autres le Forfait " Vérification de l'Utilitaire ", étudié dans le but de faire examiner périodiquement la voiture par les spécialistes Citroën. Il permet à l'exploitant du véhicule utilitaire de s'assurer que sa voiture est bien entretenue et bien conduite.

## LES PIÈCES DÉTACHÉES D'ORIGINE

en dépôt chez tous nos Concessionnaires et Agents et vendues en France selon un tarif unique sans majoration pour frais de port et d'emballage. Exigez la mention " Pièces Détachées Citroën d'origine " sur vos factures.

## UN TARIF DE RÉPARATIONS

remis avec chaque voiture et fixant à l'avance pour toute la France le prix de toutes les réparations.

## LES ÉCHANGES-STANDARD D'ORGANES

particulièrement intéressants dans le cas des Poids Lourds, puisqu'ils permettent d'éviter l'immobilisation toujours onéreuse du véhicule.

## VENTE A CRÉDIT

Tous les Véhicules Utilitaires et Camions Citroën peuvent être vendus à crédit. Conditions de paiement spéciales pour les grandes Administrations et Municipalités.

Société Anonyme ANDRÉ CITROËN

Capital : 400.000.000 de francs

117 à 167, Quai de Javel, PARIS XV<sup>e</sup>

R. C. Seine 216.018 B

A. C. 4202

